

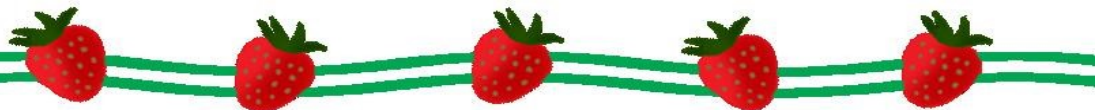
☆1回参加で入学選考料半額☆

智泉福祉製菓専門学校

OPEN CAMPUS



製菓製パン学科



3月25日(月)

スケジュール

- 9:30~ 受付
- 10:00~10:30 日程等説明
- 10:30~13:30 体験学習・ランチ



ウェルカムランチ付

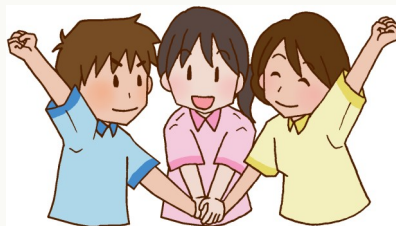


大分県産苺のフレジエ

いちごたっぷりフランス風のショートケーキ!
春よ恋~♪

介護福祉士学科

介護の仕事はチームワーク
~チームでゴールを目指せ!
協働の魅力を学べます~



♡申込方法♡

ホームページ・お電話・メール・FAXにてお申込下さい

学校法人 後藤学園 智泉福祉製菓専門学校

☎097-549-4551 FAX 097-549-4582

Mail info@chisen.gotogakuen.ac.jp

※定員を超えた場合は締め切りますので早めにお申込下さい※

大分駅 上野の森口より無料送迎バスあります

上野の森口9時30分出発

9時からスタッフが受付をしています 配車は9時25分になります

