

画像はイメージです

1回参加で入学選考料半額

学校法人 後藤学園

智泉福祉製菓専門学校

OPEN CAMPUS



製菓製パン学科



7月4日 (土)

スケジュール

9:30~受付

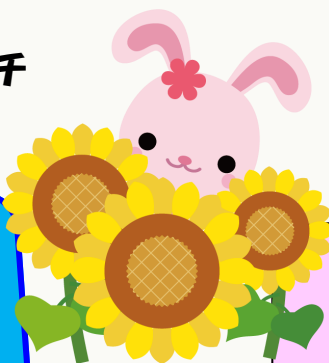
10:00~10:30 日程等説明

10:30~13:00 体験学習・ランチ



介護福祉士学科

「生活支援のあれこれ
教えちゃいます」



菓子パン&調理パン

甘~くて、いい香りのパン

カフェスタイルのランチパンを作ろう

♡申込方法♡

ホームページ・お電話・メール・FAXにてお申込下さい

学校法人 後藤学園 智泉福祉製菓専門学校

☎097-549-4551 FAX 097-549-4582

M a i l info@chisen.gotogakuen.ac.jp



大分駅上野の森口より無料送迎バスあります

上野の森口9時30分出発 ※ 事前申込必要

9時からスタッフが受付をしています 配車は9時25分になります

