

画像はイメージです

1回参加で入学選考料半額

智泉福祉製菓専門学校

OPEN CAMPUS

9月5日(土)



スケジュール

9:30~受付

10:00~10:30 日程等説明

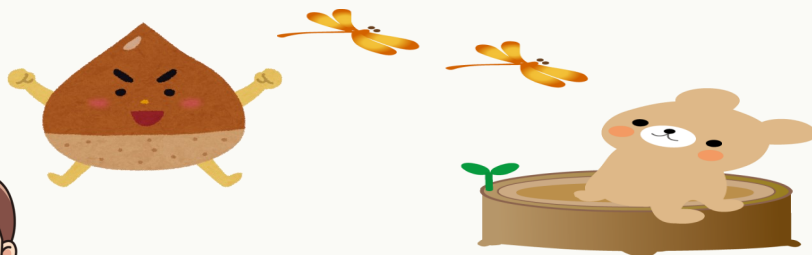
10:30~13:00 体験学習・ランチ



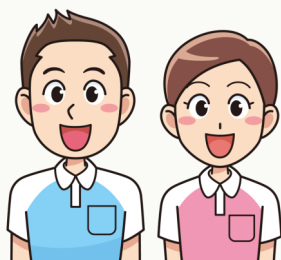
製菓製パン学科

~モンブラン~

栗をいっぱい使ったモンブランは秋を彩る定番ケーキ♪
マロンクリームをゆっくり絞り出して上手にデコレーションしてみよう!



介護福祉士学科



医療的ケアを学ぼう



♡申込方法♡

ホームページ・お電話・メール・FAXにてお申込下さい

学校法人 後藤学園 智泉福祉製菓専門学校

☎ 097-549-4551 FAX 097-549-4582

Mail info@chisen.gotogakuen.ac.jp

※定員を超えた場合は締め切りますので早めにお申込下さい※

大分駅 上野の森口より無料送迎バスあります

上野の森口9時30分出発 ※ 事前申込必要

ホルトホール側になります 間違えないようにして下さい

