

FUJII UNIV. SPORTS CLUB

富士大スポーツ / 大会結果報告

準硬式野球部

東北地区大学準硬式野球 1部春季リーグ戦
平成15年5月22日～5月26日(宮城県仙台市 宮城野球場 他)
第3位

第35回全日本大学選抜準硬式野球大会
東北代表決定戦
平成15年6月12日～8日(宮城県 多摩市)
決定戦 富士大 2-1 仙台大

8月8日開催の全日本大会出場権獲得、4年ぶり6度目の出場。

ハンドボール部

第36回岩手県南・沿岸ハンドボール選手権大会
平成15年5月3日～4日(花巻北高校体育館)
準優勝

第38回東北学生ハンドボール春季リーグ戦
平成15年5月13日～16日(花巻市総合体育館)
3部優勝

第55回岩手県民体育大会ハンドボール競技会
平成15年7月12日(花巻農業高校体育館)
2回戦 富士大37-7 あいせんクラブ
3回戦 富士大16-22 鶴クラブ

第27回総理大臣杯全日本大学サッカートーナメント東北地区予選
平成15年6月6日～8日(あずま補助陸上競技場・山形県総合運動公園)
1回戦 富士大 7-0 青森大
2回戦 富士大 1-2 山形大

平成15年7月6日、第53回県選手権大会、第83回天皇杯全日本選手権大会予選会の予選トーナメント最終日、盛岡市の県営サッカー場で4回戦4試合を行い、その内、富士大並びに「富士クラブ2003」の両チームが決勝トーナメントにこまを進めた。

4回戦 富士大 1-0 岩手クラブ
2回戦 富士クラブ2003 1-0 遠野高校
決勝大会は、8月9日と9月6日・7日の三日間、盛岡市盛岡公園競技場などで行われ、予選トーナメントを勝ち抜いた4チームと岩手大学、盛岡セブラなどシード勢4チームが対戦する。

平成15年東北学生卓球連盟春季リーグ戦
第73回全日本大学対抗卓球大会予選会
平成15年5月24日～25日(宮城県塩竈市体育館)
男子第3位

女子準優勝
富士大 0-4 東北福祉大
富士大 4-3 東北学院大
富士大 4-1 いわき短期大
富士大 4-0 山形短期大
吉田瑞江(1年)

敢闘賞
平成15年6月28日(市営八幡球場・長沼球場・サンスポーツランド施設)
1回戦 富士大 0-2 青森大
決勝 富士大 1-2 八戸大

FUJII UNIV. INFORMATION CONTENTS.....

広報 富士大学

Vol.10 2003.8.20 発行

大学院 / 経済・経営システム研究科
経済学科 / 経済学科・経営法学科・経営情報学科
〒025-8501 岩手県花巻市下根子450-3 TEL 0198-23-6221 FAX 0198-23-5818 http://www.fuji-u.ac.jp/



第3回スポーツフェスティバル
富士大スポーツ
新入生外オリエンテーション
教養演習旅行
交流懇談会
図書館司書講習開始
大学周辺のゴミ拾い
花巻イーハートブレイカー
吉家満明子さん
私の大学院ライフ
人工芝球場完成 OBから一言
東北二国体代表選手38名(9種目)
バスケットボール部(男女)韓国へ武者修行
準硬式野球部部室のベスト4入り
平成14年度決算
FUJII UNIV. TOPICS
第3回高校生童話大賞
第37回紫陵祭
父母懇談会日程決まる 花巻まつり



第3回スポーツフェスティバル

ち取ったのは女子ソフトボール部。準優勝が陸上競技部、3位が硬式野球部で、ユーモア溢れる特別賞には女子卓球部が選ばれた。大会終了後の閉会式では、今年は殆どの学生達が会場に残っていて、表彰チームに最後まで温かい拍手を送っていた。なお、表彰式で入賞者に手渡された賞品の数々は、学友会役員が事前に時間をかけ苦心して考え購入したもので、ユーモアとまごころが込められている。



FUJII UNIV. TOPICS

在學生、青森県人会発足

現在、本学在学生の青森県出身者は約70名を越える。
「岩手県とは隣県ではあるが、言葉の違いや、環境の違いに戸惑いを感じて1年目が過ぎた。やっと、言葉のイントネーションや環境にも慣れ、友達も増えたのが2年の夏頃。」と語る森田村出身の原田浩行君(4年)。
「地元弘前を離れて、新生活しているときに津軽弁を聞くとはっとする。昨年頃から、青森県出身の学生を集めて思いつきり遠慮なく津軽弁を話す会を立ちかった。と話す弘前出身の猪股剛将君(4年)。この人の呼びかけで、青森県人会が発足した。
7月16日(水)15時50分から始まった青森県人会は、突然の呼び掛けにもかかわらず20名もの人達が参加してくれた。「やっぱり、関心が強く、同じ思いもっている人が多くて、話したいがあった。」と嬉しそうに話してくれた猪股君。「今回は、前期テスト前なので、とりあえず、顔見知りになってもらって、テスト勉強の情報交換をお互いできればと思っている。また、これから色々なイベントを考えていきたい。」と目を輝かせていた原田君。
「卒業しても、先輩や後輩が相談し合える人間関係を作りたい。」と二人は大きな目標を立てている。
今回は、県人会を発足したことの宣言と、自己紹介をし、次回への希望を話あって1時間を終えた。

第37回紫陵祭

今年の学園祭の日程および企画が決定しました。
平成15年10月11日(土)・12日(日)

テーマ **山紫水明・わがふるさと**
展示・模擬店
ゼミの研究展示会
ゼミ・サークルの模擬店
スポンサー企業展示会
ステージ企画
アーティスト
0930(オクサマ) うたいびとはね
ミスター富士大・軽音ライブ・吹奏楽演奏会etc
イベント企画
ユニセフ募金・献血ボランティア活動・フリーマーケット

平成15年度在學生父母懇談会日程決まる

本年度の在學生父母懇談会が左記の日程で開催されます。是非ご参加くださいませようご案内いたします。
9月2日(火) 東京 アルカディア市ヶ谷
9月3日(水) 宇都宮 関東チサンホテル宇都宮
9月4日(木) 郡山 郡山ビューホテルアネックス
9月5日(金) 仙台 仙台ガーデンパレス
9月13日(土) 花巻 本学
9月20日(土) 青森 青森グランドホテル

「富士大学における教員の任期に関する規程」制定について

この規程は、「大学の教員等の任期に関する法律」第5条第1項及び第2項に基づき、富士大学における教員の任期に関し必要な事項を定め、多様な人材の受け入れを促し、本学の教育研究の発展に寄与することを目的としています。
なお、この規程は、平成15年7月8日施行後、新たに採用される者から適用となります。詳細は富士大学ホームページ(kouhou@fujii-u.ac.jp)へ掲載していますので、ご覧ください。

平成15年度第54回東北地区大学総合体育大会結果

ハンドボール部

平成15年6月28日～29日(秋田大学体育館・秋田経法大学体育館)
1回戦 前半 富士大 9-10 仙台大
後半 佐藤智則(3年) 1m90
準決勝 富士大 8-11 東北学院大
結果 富士大 17-21 仙台大

バスケットボール部

平成15年6月14日～16日(秋田市立体育館・秋田大学)
男子ベスト8
1回戦 富士大 93-89 東北化学工業大
2回戦 富士大 82-66 石巻専修大
3回戦 富士大 60-118 東北学院大
女子第3位
1回戦 富士大 113-28 東北女子大
2回戦 富士大 84-62 宮城教育大
準決勝 富士大 72-87 東北学院大

柔道部

平成15年6月15日(県立スポーツ会館柔道場)
男子第3位
1回戦 富士大 7-0 山形大
2回戦 富士大 5-1 弘前大
準決勝 富士大 2-2 東北福祉大(内容負け)

女子個人戦ベスト8
竹内由香(4年)佐藤麻美(3年)
銀持まりこ(1年)
後藤澄江(2年)

陸上競技部

平成15年6月27日～29日(秋田市営八幡陸上競技場)
男子
200m 第2位 竹田和生 21' 89
5000m 第3位 小林健治 14' 57' 94
走高跳 第3位 佐藤智則 1m90
棒高跳 第3位 鈴木悠佑 4m20
走幅跳 第3位 浅野貴行 6m88
砲丸投 優勝 佐藤宏一 13m26
第4位 安藤智美 38m24

水泳同好会

平成15年6月14日～15日(秋田県立総合プール)
200m背泳 第2位 小原芽衣子 1' 10" 81
100m背泳 優勝 小原芽衣子 2' 31" 65

水泳同好会

平成15年7月19日～21日(福島市中央市民プール)
第2位
一般女子100m背泳 小原芽衣子(1年) 1' 10" 91

剣道部

平成15年6月21日～22日(秋田高校)
1回戦 神山純一(富士大)3-4 木村正和(山形大)
1回戦 小林良光(富士大)0-4 大島健史(弘前大)

空手道部

平成15年6月21日～22日(県営トレーニングセンター)
1回戦 富士大 0-2 山形大

バレーボール部

平成15年6月21日～22日(市営八幡球場・長沼球場・サンスポーツランド施設)
個人戦のみ 富士大 0-3 東北学院大

バドミントン部

平成15年6月28日 2・9日(県立体育館)
個人戦のみ 富士大 0-3 東北学院大

準硬式野球部

平成15年6月21日～22日(秋田経法大学野球場)
優勝
2回戦 富士大 11-6 青森大
準決勝 富士大 6-5 東北学院大
決勝 富士大 11-8 東北大



卓球部

平成15年6月22日(秋田大学体育館)
男子団体戦準優勝
2回戦 富士大 3-0 弘前大
3回戦 富士大 3-0 仙台大
準決勝 富士大 3-2 八戸工業大
決勝 富士大 0-3 青森大

女子団体戦第3位
2回戦 富士大 3-0 山形大
準決勝 富士大 2-3 東北学院大



サッカー部

平成15年6月20日～23日(県立中央公園)
ベスト8
1回戦 富士大 4-0 東北芸術工科大
2回戦 富士大 3-0 いわき明星大
3回戦 富士大 0-1 東北学院大



剣道部

平成15年6月29日(秋田市立立上剣道体育館)
男子団体 1回戦 富士大 2-3 東北福祉大
男子個人戦ベスト8
鈴木圭輔(3年)

女子団体戦ベスト8
1回戦 富士大 0-0 弘前大(決定戦勝)
2回戦 富士大 1-1 東北薬科大(決定戦勝)
3回戦 富士大 1-1 岩手大(決定戦負)

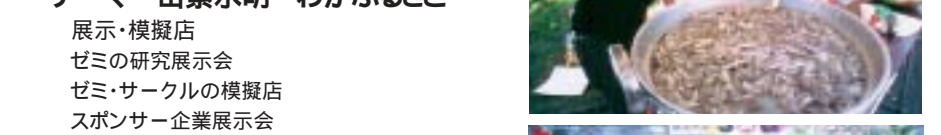
硬式野球部

平成15年6月27日～7月1日(市営八幡球場・長沼球場・サンスポーツランド施設)
1回戦 富士大 0-2 青森大



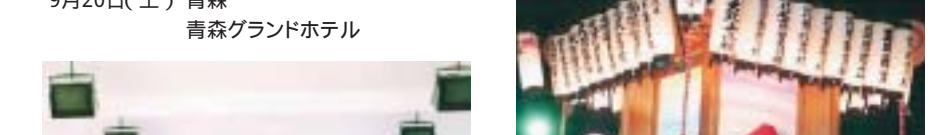
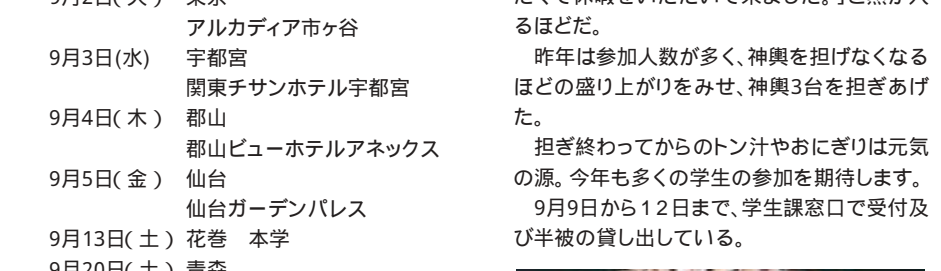
第3回高校生童話大賞

今年で第3回を向える～賢治のまちら～高校生童話大賞
昨年は全国各地から1,344篇もの応募作品が寄せられ、大賞には岡山県立津山高校3年の藤原歌子さんの作品「～夢の羽～僕たちの約束」が選ばれました。
今年も6月2日(月)から9月13日(土)までの期間で作品を募集しています。高校生ならではの、若さ溢れる夢の作品を多数応募されることを期待しています。



平成15年花巻まつり

400年の歴史を持つ伝統花巻まつりから9月12日～14日の3日間で行なわれる。
毎年のように卒業生が「富士大の神輿を見たくて休暇をいただいて来ました。」と熱が入るほどだ。
昨年は参加人数が多く、神輿を担げなくなるほどの盛り上がりみせ、神輿3台を担ぎあげた。
担ぎ終わってからのトン汁やおにぎりは元気の源。今年も多く多くの学生の参加を期待します。
9月9日から12日まで、学生課窓口で受付及び半被の貸し出している。



広報 富士大学

連絡先は広報室まで 原久雄(広報室長)井手俊(広報室課長)小田桐憲仁・高橋直樹・千葉夕里
Email kouhou@fujii-u.ac.jp この紙は再生紙を使用しております。

新入生学外オリエンテーション

今年で3回目となる新入生学外オリエンテーションは、快晴となった4月18・19日の2日間... 行事の目的は、1泊2日で入学間もない学生達が寝食を共にすることによって、学生同士および教職員との交流を回り、友人作りや大学生活に早く馴染むことを目的としている。

朝食の後、ホールに全員が集合し、最初にウィリアムブランソン先生から日本の印象についてユーモアを交えた講話... 出欠確認の後、午前9時にゼミ毎に6台の大型バスに乗り込んで出発した。



教養演習旅行

今年度で13回を迎える教養演習旅行は、5月14日(水)快晴のもとで実施された。今回はAコースが日本酒醸造会社見学・手作り村体験...



平成15年度岩手県留学生交流推進協議会 交流懇談会

6月30日(月)17時から岩手大学で開催された岩手県留学生交流懇談会に本学留学生全員が参加し、岩手県内の留学生及び各大学教職員等と交流を深めた。



クローズアップ・キャンパス

文部科学大臣委嘱の図書館専門職員養成講習が7月1日(火)から9月12日(金)まで、約2ヶ月半に亘っての長期集中講義が始まった。



花巻イーハトーブレディーに 本学3年の吉家満明子さんが選ばれる。

「2003年度イーハトーブレディー」に抜擢された本学3年吉家満明子さんに対する委嘱状交付式が6月2日(月)花巻市役所で行なわれ、花巻市観光協会 松沢勇治会長から委嘱状が手渡された。



私の大学院ライフ

富士大学大学院に入塾して、4ヶ月が過ぎました。学部と比べると学習量、忙しさは格段に増えたように思います。学部と大学院の一番の違いは、教を乞う立場から自ら課題を見出し探究する立場への変化にあると思います。

人工芝野球場完成!

6月下旬、本学野球場が人工芝野球場に改装された。完成した人工芝野球場は、ゴムチップを敷いた毛足の長い人工芝を使用し、すべり込んでも安全な高品質な最新の人工芝が設置されている。



OBから一言 (株)岩手広告社 甲地憲吾 私が今の仕事に就いたきっかけは、どうせなら華やかなマスコミ業界で仕事をしたいという単純な憧れからでした。

東北三二国体代表選手38名(9種目)

Table with 3 columns: 種目 (Sport), 選手名 (Player Name), 所属 (Affiliation). Lists athletes for 柔道部, ソフト部, サッカー部, バスケ部, 卓球部.



教職員 グランドホッケー成年男子監督 西田 範 次 卓球成年男子監督 小田桐 憲 仁 成年男子選手兼成年女子コーチ 藤原 研 樹 ハンドボール成年男子選手 樋 下 孔 士

バスケットボール部(男女) 韓国へ武者修行!

8月1日から5日までの5日間に亘り、韓国ソウル市内の大京情報産業高校体育館にて市内のチームと江原道のチームを交流強化合宿を行った。また男子には林漢鍾(イム・ハンジョン)さんは183センチと上背はないが、豊富な運動量を持ち味、体を張った激しいプレイで韓国全国大会準優勝といった実績を持つ。



準硬式野球部 堂々のベスト4入り!! 清瀬杯第35回全日本大学選抜準硬式野球大会

Table with 2 columns: 対戦相手 (Opponent), 結果 (Result). Shows results for 1st round (vs 九州東海大) and 2nd round (vs 京都産業大, 法政大).



学校法人富士大学の平成14年度決算

学校法人富士大学の平成14年度決算を公表します。公表内容は、学校法人会計基準(文部省令第18号)に基づいて作成され、公認会計士監査済の「資金収支計算書」、「消費収支計算書」、「貸借対照表」です。

貸借対照表(平成15年3月31日現在) (単位:千円)
Table with 3 main sections: 資産の部 (Fixed assets, Current assets), 負債の部 (Liabilities), 基本金の部 (Reserves).

平成14年度(平成14年4月1日～平成15年3月31日) 資金収支計算書 (単位:千円)
Table with 3 columns: 収入の部 (Income), 支出の部 (Expenses), 繰り越 (Carryover).

平成14年度(平成14年4月1日～平成15年3月31日) 消費収支計算書 (単位:千円)
Table with 3 columns: 消費収入の部 (Consumption Income), 消費支出の部 (Consumption Expenses), 繰り越 (Carryover).