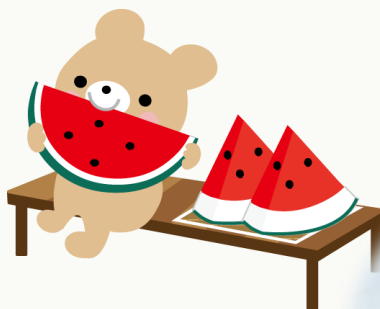


1回参加で入学選考料半額

智泉福祉製菓専門学校

OPEN CAMPUS



画像はイメージです



8月21日(土)



製菓製パン学科

♪菓子パン&惣菜パン♪

甘い香りの菓子パンと
ランチにぴったりの惣菜パンを作ってみよう



スケジュール

9:30~受付

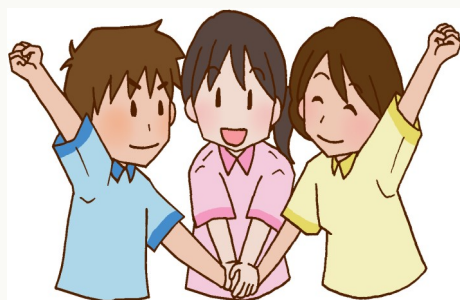
10:00~10:30 日程等説明

10:30~13:00 体験学習・ランチ



介護福祉士学科

ゲームで楽しもう!



♡申込方法♡

ホームページ・お電話・メール・FAXにてお申込下さい

学校法人 後藤学園 智泉福祉製菓専門学校

☎ 097-549-4551 FAX 097-549-4582

Mail info@chisen.gotogakuen.ac.jp

※定員を超えた場合は締め切りますので早めにお申込下さい※

大分駅 上野の森口より無料送迎あります

上野の森口9時30分出発 ※ 事前申込必要

9時からスタッフが受付をしています

