

平成30年度 筑波大学芸術専門学群個別学力検査等（前期日程） 実技検査問題

実技検査科目 [芸術学1]

問 題. 1

「現実と想像」をテーマに、具体的な美術作品の例をあげてあなたの考えを述べなさい。
(800字以内)

時 間. 10:00～12:00

平成30年度 筑波大学芸術専門学群個別学力検査等（前期日程） 実技検査問題

実技検査科目 [芸術学1]

問 題. 2

別紙を読んで、著者の考えを200字程度で要約し、それに対するあなたの考えを述べなさい。
(全体で800字以内)

[別紙出典]

古田亮『美術「心」——漱石に学ぶ鑑賞入門』 2012年 平凡社 143～145ページ。

時 間. 13:00～17:00（うち、問題. 2は13:00～14:50）



〔出典〕 古田亮『美術「心」論―漱石に学ぶ鑑賞入門』二〇一二年 平凡社 143〜145頁。

(引用にあたり常用外漢字によみがなを付す改変を加えた)

実技検査科目 [芸術学1]

問 題. 3

「別紙」に示すふたつの作品を比較し、類似点と相違点についてあなたの考えを述べなさい。
(口述)

[別紙出典]

John Constable, The Hay Wain, 1821, oil on canvas, 130.2x185.4 cm, National Gallery, London

(https://upload.wikimedia.org/wikipedia/commons/d/d9/John_Constable_The_Hay_Wain.jpg)

歌川広重 「木曾海道六拾九次之内洗馬」 国立国会図書館

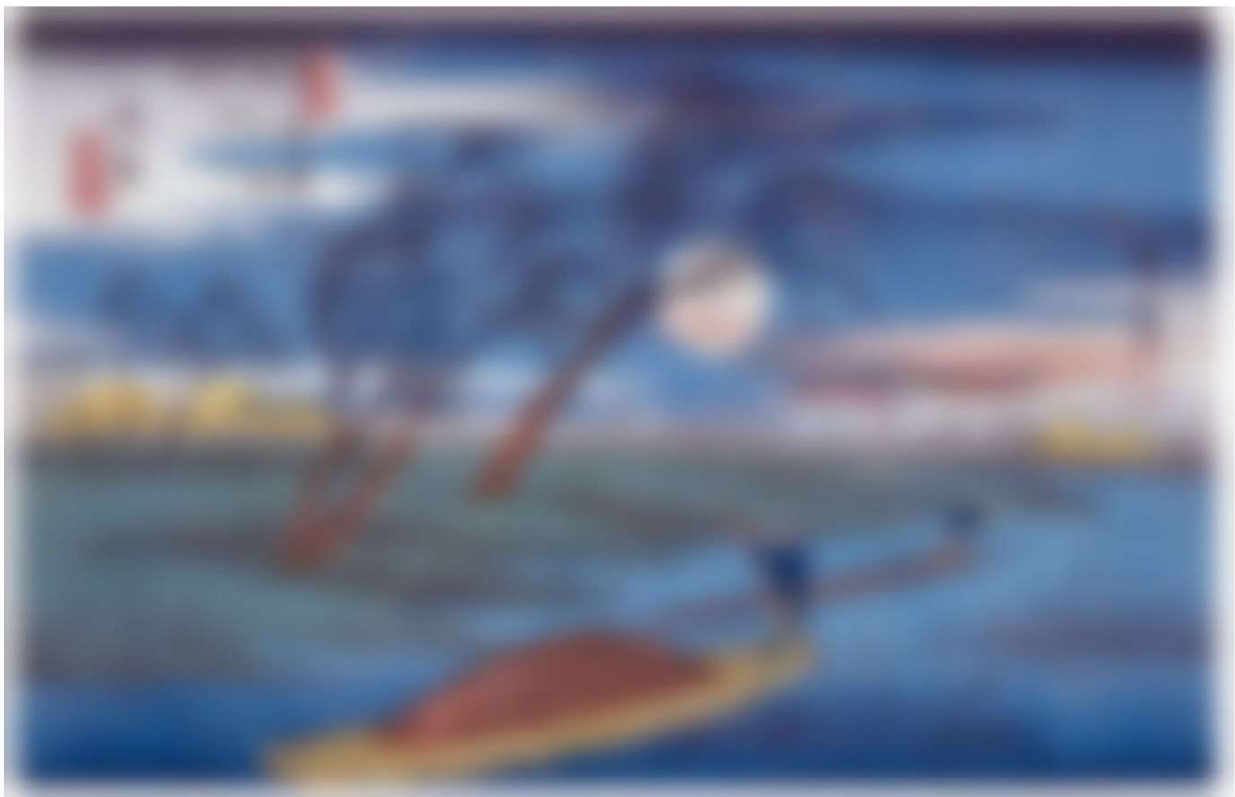
(<http://dl.ndl.go.jp/view/jpegOutput?itemId=info%3Andljp%2Fpid%2F1306240&contentNo=1&outputScale=1>)

時 間. 13:00～17:00 (うち、問題. 3は15:10～17:00)



John Constable, The Hay Wain, 1821, oil on canvas, 130.2x185.4 cm, National Gallery, London

出典 https://upload.wikimedia.org/wikipedia/commons/d/d9/John_Constable_The_Hay_Wain.jpg



歌川広重 「木曾海道六拾九次之内洗馬」 国立国会図書館

出典 <http://dl.ndl.go.jp/view/jpegOutput?itemId=info%3Andljp%2Fpid%2F1306240&contentNo=1&outputScale=1>

実技検査科目 [芸術学2]

問 題. 1

与えられたモチーフ（ドラゴンフルーツ、アボカド、紙箱）を、机上の紙（四つ切）の上に置いて自由に組み合わせ、与えられた用紙（A3）に鉛筆で描きなさい。

時 間. 10:00～12:00

実技検査科目 [芸術学2]

問 題. 2

アートを通じた社会との関わり方にはどのようなものがあるのかについて、自らの経験などを具体的にあげながらあなたの考えを述べなさい。（800字以内）

時 間. 13:00～17:00（うち、問題. 2は13:00～14:50）

実技検査科目 [芸術学2]

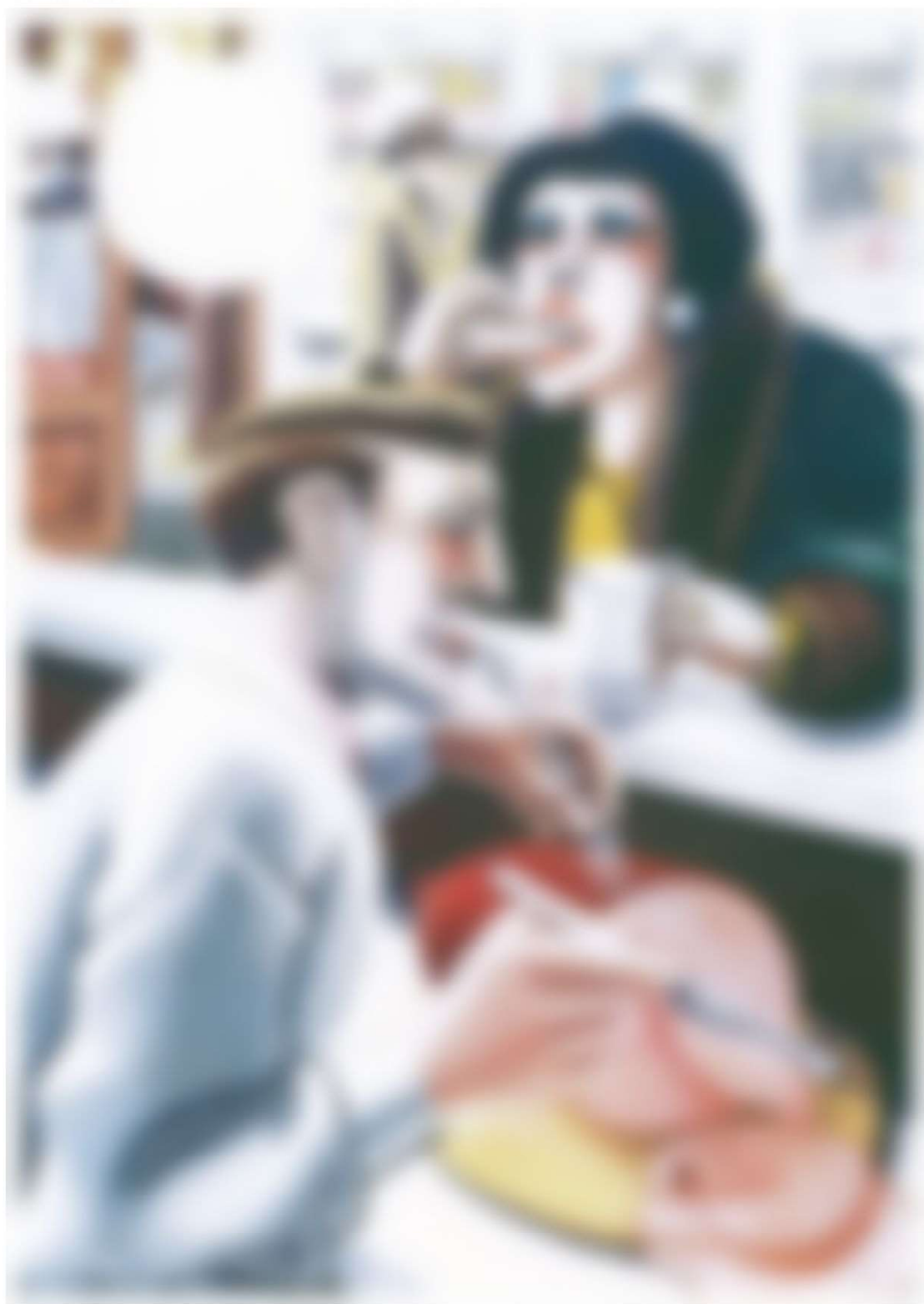
問 題. 3

別紙の図版作品について、小学校5・6年生向けに鑑賞ガイドを作成する想定で、児童が楽しく作品に親しめる文章を書きなさい。(800字以内)

[別紙出典]

エドワード・バラ《スナック・バー》 カンヴァス、油彩 76.2×55.9cm 1930年 [『テート・ギャラリー展』読売新聞社 1998年 145ページ]

時 間. 13:00～17:00（うち、問題. 3は15:10～17:00）



実技検査科目 [美術1]

問 題.

与えられたモチーフ（石こう像「ミケランジェロ胸像」、紙テープ）を与えられた位置から与えられた用紙（木炭紙、65.0×50.0 cm）に木炭で素描しなさい。

時 間. 10:00～17:00（休憩 12:00～13:00）

実技検査科目 [美術2]

問 題.

与えられたモチーフ（アスパラガス、ガラスコップ、皿、ウズラの卵、発泡ブロック、エッジモール）を自由に組み合わせて、与えられた用紙（白象紙、65.0×50.0cm）に鉛筆で写生しなさい。

時 間. 10:00～17:00（休憩 12:00～13:00）

平成30年度 筑波大学芸術専門学群個別学力検査等（前期日程） 実技検査問題

実技検査科目 [美術3]

問 題.

人物モデルに基づき、与えられた粘土で頭像を制作しなさい。使用する粘土は30kg までとする。

時 間. 10:00～17:00（休憩 12:00～13:00）

平成三十年度 筑波大学芸術専門学群個別学力検査等（前期日程） 実技検査問題

実技検査科目 「美術4」 午前問題

問題 一 別紙一の漢字古典作品を半紙に臨書しなさい。
ただし、連続する六文字を選ぶこと。

問題 二 別紙二の仮名古典作品を料紙に原寸で臨書しなさい。

〔別紙出典〕

別紙一『名碑十品』（商務印書館 二〇〇六年）二五三頁

別紙二『日本名筆選』五（二玄社 一九九三年）一七～一八頁

時間 十時～十二時

別紙
一



別
紙
二



平成三十年度 筑波大学芸術専門学群個別学力検査等（前期日程） 実技検査問題

実技検査科目 「美術4」 午後問題

問題 一 次の句を半紙に行書で書きなさい。

夢 見 在 我 傍

問題 二 次の俳句を色紙に書きなさい。

ただし、構成・漢字仮名の変換は自由とし、赤サインペンで「印」の形・
大きさ・位置を示すこと。

雪は申まうさず先まづむらさきの筑波山

問題 三 次の詩句を画仙紙（半切）に書きなさい。

ただし、書体・書風・構成および紙の縦横は自由とする。落款は「清峰書」とし、印については問題二に同じ。

東風不爲吹愁去 春日偏能惹恨長

時間 十三時～十七時

実技検査科目 [構成1]

問 題.

与えられたモチーフ（ハンドクランプと790mm×30mmにカットされた厚紙）を卓上に構成し、与えられた解答用紙（B4サイズ）に鉛筆で描きなさい。

「条 件」

1. モチーフのハンドクランプと厚紙は自由に組み合わせてよい。
2. 1. の構成物を卓上に置いた状態で描くこと。
3. それぞれの形の一部分が重なっても画面から切れてもよい。
4. 解答用紙は横に使用すること。

〔注意〕 解答用紙の右上に鉛筆で受験番号を記入しなさい。

時 間. 10:00～12:00

実技検査科目 [構成1]

問 題.

「かがやき」をテーマとして、以下の条件にもとづき、与えられた解答用紙（B3 サイズ）に平面構成を行いなさい。

「条 件」

1. 画面は縦400mm、横300mmとする。画面は用紙の中央に配置すること。
2. 直線を5本、任意の大きさの円を5個用いること。
3. すべての直線と円は、重なっても画面から切れてもよい。
4. 色の使い方は自由とする。

〔注意〕 解答用紙の右上に受験番号、左上に作品タイトルを鉛筆で記入しなさい。

時 間. 13:00～17:00

実技検査科目 [構成2]

問 題.

与えられたモチーフ（ハンドクランプと790mm×30mmにカットされた厚紙）を卓上に構成し、与えられた解答用紙（B4サイズ）に鉛筆で描きなさい。

「条 件」

1. モチーフのハンドクランプと厚紙は自由に組み合わせてよい。
2. 1.の構成物を卓上に置いた状態で描くこと。
3. それぞれの形の一部分が重なっても画面から切れてもよい。
4. 解答用紙は横に使用すること。

[注意] 解答用紙の右上に鉛筆で受験番号を記入しなさい。

時 間. 10:00～12:00

実技検査科目 [構成2]

問 題.

「軽さ」をテーマにして、以下の条件にもとづき立体造形を行いなさい。また、作品タイトルを台紙に書きなさい。

「条 件」

1. 自由なサイズの直方体を3個制作せよ。
2. 1と任意の立体を組み合わせて構成すること。
3. 下記の配布材料を用いなさい。白ケント紙、カラーケント紙（空色・オレンジ）は必ず使用すること。
4. 配布されたスチレンボード3枚のうち1枚を台紙として使用し、その上に高さ500mm以内で制作すること。台紙は配布されたサイズのまま使用すること。残りの2枚は自由に使用してよい。
5. 制作した立体は台紙に接着剤で固定すること。

配布材料

- ・ スチレンボード（500mm×500mm、厚さ5mm）：3枚
- ・ 白ケント紙（364mm×515mm）：6枚
- ・ カラーケント紙（空色・オレンジ、364mm×515mm）：各色2枚
- ・ 木工用接着剤、多用途接着剤、スチロール用接着剤：各1個

〔注意〕 台紙に鉛筆で受験番号を記入しなさい。

時 間. 13:00～17:00

平成30年度 筑波大学芸術専門学群個別学力検査等（前期日程） 実技検査問題

実技検査科目 [デザイン1]

問 題.

与えられたモチーフ（酔入りガラス瓶、パプリカ1個）を机上の紙の上に置いて各自構成し、鉛筆で写生しなさい。

時 間. 10:00～12:00

実技検査科目 [デザイン1]

問 題.

IoT(Internet of Things)を用いて、身の回りにあるものがインターネットにつながるようになってきました。

- 1) あなたの高校生活における問題点を挙げて、その状況や原因について、図、絵や文を用いて説明しなさい。
(A3判 PMPAD 1枚)
- 2) 1)の問題点を解決するためのIoTシステムを考え、図、絵や文を用いて説明しなさい。
(A3判 PMPAD 1枚)

時 間. 13:00～17:00

平成30年度 筑波大学芸術専門学群個別学力検査等（前期日程） 実技検査問題

実技検査科目 [デザイン2]

問 題.

与えられたモチーフ（酢入りガラス瓶、パプリカ1個）を机上の紙の上に置いて各自構成し、鉛筆で写生しなさい。

時 間. 10:00～12:00

実技検査科目 [デザイン2]

問 題.

ある住宅地の中の雑木林に、自然観察のための施設をつくることになったと仮定します。環境デザインや建築デザインの観点から、次の1)～3)の設問に答えなさい。

- 1) その施設は、どのような自然を観察する目的で、どのように使われると良いと思いますか。あなたの考えを述べなさい。
(升目用紙 1,000 字程度)
- 2) あなたの考えるその施設の姿を絵で表現しなさい。
(A3 判 PMPAD 1 枚)
- 3) 2)の姿を文章で表現しなさい。
(升目用紙 1,000 字程度)

時 間. 13:00～17:00