

筑波大学 理工学群 社会工学類

平成30年度 個別学力検査（後期日程）

小論文問題

【注意事項】

1. 試験開始の合図があるまで、この問題の中身を見てはいけません。
2. すべての解答用紙と下書き用紙の定められた欄に、志望する「学群・学類」、「氏名」、「受験番号」をすべて記入すること。
3. 問題冊子は表紙を含め7ページあります。
4. 問題は2問あります。解答は、下記の通り、必ず4枚の解答用紙（マス目用紙）を使用すること。

問題1	設問1～2	・・・	解答用紙1枚目
問題1	設問3	・・・	解答用紙2枚目
問題2	設問1～4	・・・	解答用紙3枚目
問題2	設問5～7	・・・	解答用紙4枚目
5. 各解答用紙上部の細長い四角の枠内に問題番号を記入すること。解答に際しては、設問番号を明記してから解答を作成すること。
6. 試験終了後、解答用紙と下書き用紙を別々に集めます。問題冊子は持ち帰ってください。

問題 1

個人や世帯の間の経済的格差に関する以下の各設問に答えなさい。

設問 1 世帯の所得を世帯員数の平方根で割ったものを等価所得と呼ぶ。世帯単位で把握した所得にもとづき個人間の所得格差を分析する際には、生活水準を比較するための一つの目安として、等価所得を用いることが一般的である。

それでは、なぜ、世帯員数ではなく、その平方根で割ることが妥当とされているのか。世帯所得 800 万円の 4 人世帯 A と、400 万円の 2 人世帯 B を例として、表 1 を参考にしながら、160 字程度で説明しなさい。

設問 2 世界各国の政府は、何らかの形で所得の再分配を行っている。そのため、所得格差を議論するときには、給与所得そのものの格差と、徴税や給付等による所得再分配の後の格差を区別することがある。ここでは前者を「市場格差」、後者を「純格差」と呼ぼう。格差を表す指標の一つにジニ係数がある。ジニ係数は 0 から 1 までの値をとり、0 に近いほど格差が小さく、1 に近いほど格差が大きいことを表す指標である。図 1 は、OECD 加盟国と非加盟国について、横軸に市場格差のジニ係数、縦軸に純格差のジニ係数をとったものである。この図から読み取れる OECD 加盟国と非加盟国の違いについて、図中の 45 度線とデータ点の関係が意味するところを述べた上で、170 字程度で説明しなさい。

設問 3 経済的格差は消費の面からも議論することができる。図 2 は収入階級別の消費支出の費目別構成比である。図 3 は収入階級別の消費支出の推移を示している。ここで、収入階級は二人以上の全世帯のうち最も収入が低い 20% の世帯を第 I 階級、最も高い 20% を第 V 階級としている。表 2 は総合物価といくつかの品目の物価の変動である。

(1) 図 2 から読み取れる収入と消費の内訳の関係を 100 字程度で説明しなさい。

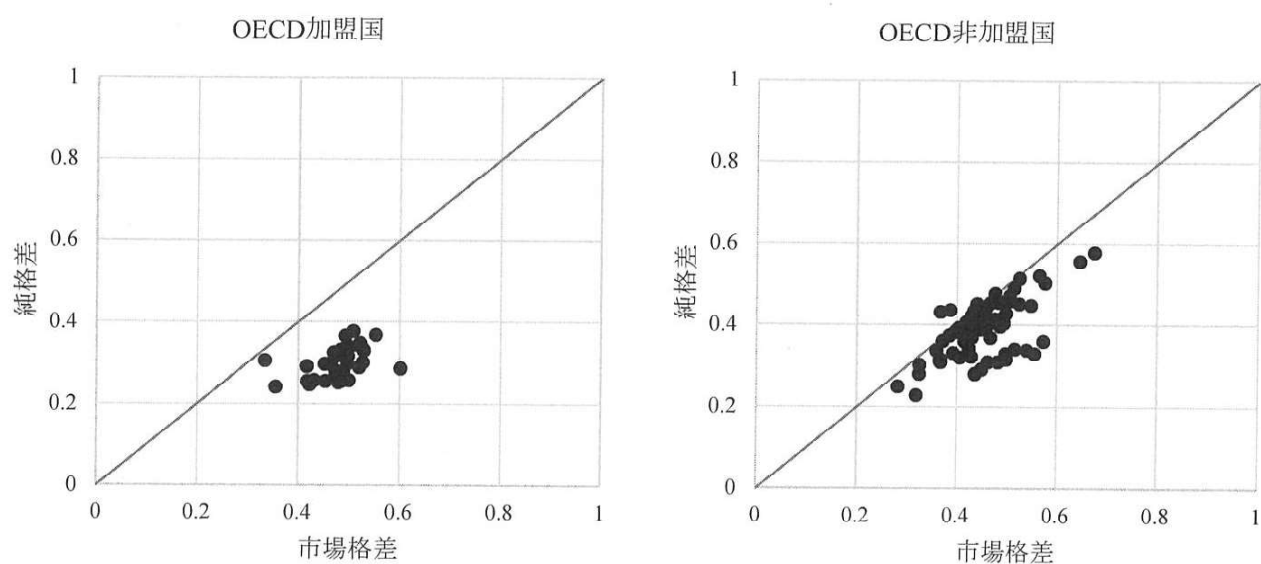
(2) 図 2、3、表 2 から推測される近年の消費の格差について 180 字程度で論じなさい。

表1 世帯員数別1世帯あたり1か月間の支出

	(円)			
世帯員数	2人	3人	4人	5人
食料	64,502	74,060	80,704	89,087
光熱・水道	18,647	21,835	22,936	25,148
耐久財	4,683	5,013	5,083	5,714

出典：総務省「家計調査」(2016年)より作成。

注)「耐久財」とは、冷蔵庫、洗濯機、エアコン、テレビ等である。



出典：SWIID 6.1 より作成。

注) 一部の国を除く。

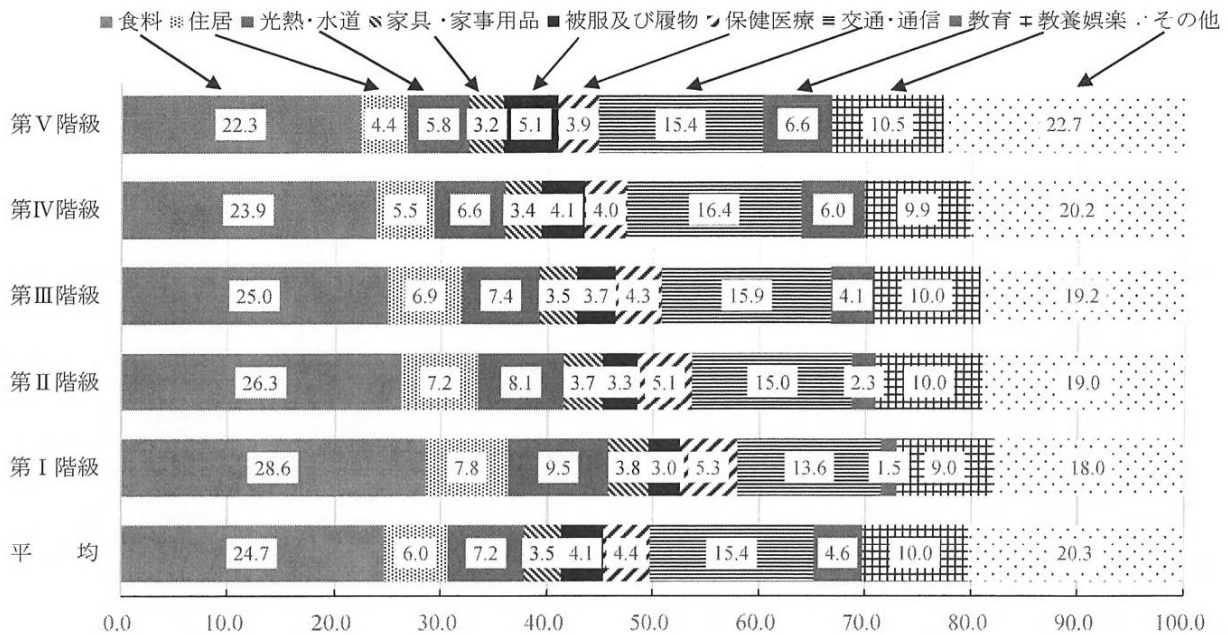
図1 OECD加盟国と非加盟国のジニ係数

表2 2016年の総合物価と品目別物価

総合	食料	住居	光熱・水道	交通・通信	教養娯楽
102.8	110.9	98.3	115.0	100.2	91.8

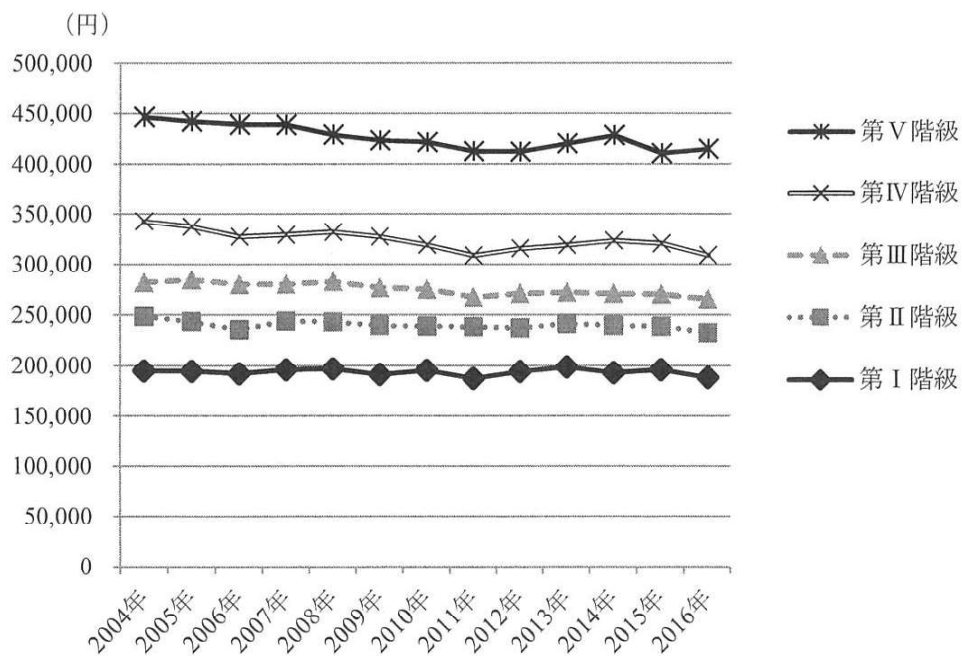
出典：総務省「消費者物価指数」より作成。

注) 2004年を100とする指数。



出典：総務省「消費実態調査」（2014年）より作成。

図2 年間収入階級別の消費支出の内訳



出典：総務省「家計調査」より作成。

図3 年間収入階級別の1か月間の消費支出額

問題 2

「トイレの歴史と課題」に関する次の英文を読み、設問 1~7 に答えなさい。

© 2000 Blackwell Science Ltd, *Journal of Internal Medicine* 247: 395–401

1. The first picture shows a public toilet in a developing country. The toilet is made of mud and is very dirty. The people who use it are not happy.

2. The second picture shows a public toilet in a developing country. The toilet is made of mud and is very dirty. The people who use it are not happy.

3. The third picture shows a public toilet in a developing country. The toilet is made of mud and is very dirty. The people who use it are not happy.

4. The fourth picture shows a public toilet in a developing country. The toilet is made of mud and is very dirty. The people who use it are not happy.

出典 : Nina Strochlic (2016). *Around the World in 12 Toilet Pictures*, National Geographic.
<http://news.nationalgeographic.com/2016/11/world-toilet-day-sanitation-pictures/> (記事公開 : 2016
年 11 月 18 日) より抜粋、一部改変。

【注】

unglamorous: 地味な

sanitation: 公衆衛生

crusade: 改革運動

give a shit: 「興味を示す、意に介する」
を表す俗語。shit は「大便」
を表す俗語。

pledge: 誓約する

add-on: 追加機能

dispatch: 派遣する

stigma: 恥、汚名

earmark: 確保する

norm: 規範

archaeology: 考古学

latrine: (簡易な公共用) トイレ

sewer: 下水道

aqueduct: (重量で自然に水を流す) 送水路

germ: 細菌

parasite: 寄生虫

the Iron Age: 鉄器時代

open defecation: 野外排便

assault: 暴行

install: 設置する

malfunction: mal は「不全、不良」を表す接
頭辞

mislabel: 偽る

chamber: 部屋

excavators: 発掘作業

meticulous: 細部まで行き届いた

Pompeii: ポンペイ (古代ローマの主要都市)

ignite: 〜に火を付ける

設問 1 英文中の空欄 A、B、C、D に入る最も適切な語を、それぞれ (a)～(d) から一つずつ選び、その記号を解答用紙に記しなさい。

- | | | | | |
|-----|----------------|-----------------|------------------|-------------|
| [A] | (a) at | (b) around | (c) in | (d) on |
| [B] | (a) stop | (b) tolerate | (c) address | (d) cancel |
| [C] | (a) because of | (b) needless | (c) according to | (d) despite |
| [D] | (a) beautiful | (b) meaningless | (c) important | (d) serial |

設問 2 下線部 [i]、[ii]の同意語をそれぞれ (a)～(d) から一つずつ選び、その記号を解答用紙に記しなさい。

- | | | | | |
|------|-----------|-----------------|------------|----------------|
| [i] | (a) grown | (b) gone | (c) popped | (d) diminished |
| [ii] | (a) dream | (b) underground | (c) center | (d) nothing |

設問 3 下線部[1]は何を指すのか、日本語 70 字程度で述べなさい。

設問 4 下線部[2]はどのような問題を意味するのか、英文中で示されている例を 2 つ挙げ、日本語 90 字程度で述べなさい。

設問 5 下線部[3]を和訳しなさい。

設問 6 下線部[4]の学問分野において、古代ローマのトイレシステムについて明らかになったことは何か、日本語 160 字程度で述べなさい。

設問 7 インドにおけるトイレの状況と問題について、英文内で述べられている内容を日本語 130 字程度で述べなさい。