

平成30年度 筑波大学芸術専門学群推薦入試 実技検査問題

実技検査科目 [芸術学1]

問 題. 1

「美術と旅」について、具体例を挙げてあなたの考えを述べなさい。(800字以内)

時 間. 10:00~12:00

平成30年度 筑波大学芸術専門学群推薦入試 実技検査問題

実技検査科目 [芸術学 1]

問 題. 2

別紙を読んで、著者の考えを 200 字程度で要約し、それに対するあなたの考えを述べなさい。
(全体で 800 字以内)

[別紙出典]
布施英利 『構図がわかれば絵画がわかる』 2012 年 光文社 134-138 ページ。

時 間. 13:00～17:00 (うち、問題. 2は13:00～14:50)





〔引用典拠〕

布施英利 『構図がわかれば絵画がわかる』 2012年 光文社 134～138ページ。

(引用にあたり常用外漢字によみがなを付す改変をくわえた)

平成30 年度 筑波大学芸術専門学群推薦入試 実技検査問題

実技検査科目 [芸術学 1]

問 題. 3

(別紙) に示された作品について、造形的な特徴を 800 字以内で記述しなさい。

[別紙出典]

Diego Velázquez, *Las Meninas*, 1656, oil on canvas, 318 x 276 cm,
Museo del Prado, Madrid

(<https://content3.cdnprado.net/imagenes/Documentos/imgsem/9f9fdc9fdc7800-9ade-48b0-ab8b-edee94ea877f/668702bb-e92e-467c-bd03-ce2a3ddc6277.jpg>)

時 間. 13:00~17:00 (うち、問題. 3は15:10~17:00)



Diego Velázquez

Las Meninas

1656

oil on canvas

318 x 276 cm,

Museo del Prado, Madrid

〔引用典拠〕 <https://content3.cdnprado.net/imagenes/Documentos/imgsem/9f/9fdc/9fdc7800-9ade-48b0-ab8b-edee94ea877f/668702bb-e92e-467c-bd03-ce2a3ddc6277.jpg>

平成30年度 筑波大学芸術専門学群推薦入試 実技検査問題

実技検査科目 [芸術学2]

問 題. 1

与えられたモチーフ（洋梨、紙箱）を、机上の紙（四つ切）の上に置いて任意に組み合わせ、与えられた用紙（A3）に鉛筆で描きなさい。

時 間. 10:00～12:00

平成30年度 筑波大学芸術専門学群推薦入試 実技検査問題

実技検査科目 [芸術学2]

問題. 2

別紙1を読んで、発想を育てる教育について、あなたの考えを述べなさい。(800字以内)

[別紙出典]

宮坂麻子「造形遊び発想力育む磨く」朝日新聞 2014年7月19日付

時間. 13:00～17:00 (うち、問題. 2は13:00～14:50)

造形遊びで発想力を育む

～幼児教育の現場から～

幼児教育の現場から

幼児教育の現場から、
子どもたちの発想力を育む
ための取り組みについて
ご報告いたします。

幼児教育の現場から、
子どもたちの発想力を育む
ための取り組みについて
ご報告いたします。

幼児教育の現場から、
子どもたちの発想力を育む
ための取り組みについて
ご報告いたします。

平成30年度 筑波大学芸術専門学群推薦入試 実技検査問題

実技検査科目 [芸術学2]

問 題. 3

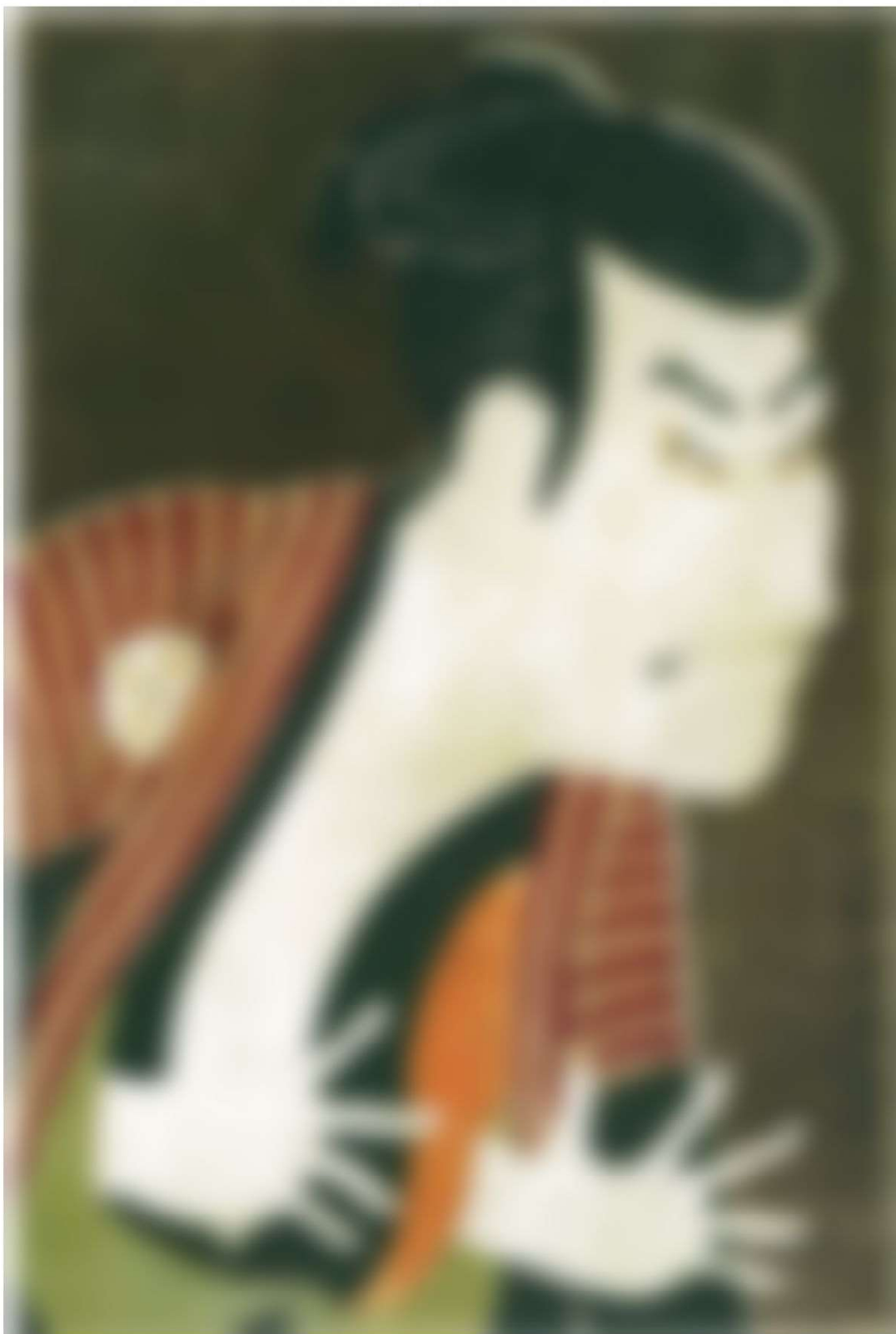
別紙2の図版作品について、小学校5・6年生向けに鑑賞ガイドを作成する想定で、児童が楽しく作品に親しめる文章を書きなさい。(800字以内)

[別紙出典]

とうしゅうさい
東洲斎写楽《三代目大谷鬼次の江戸兵衛》 大判一枚 [『写楽』(別冊太陽 日本のこころ 183)
平凡社 2011年 25ページ]

時 間. 13:00～17:00 (うち、問題. 3は15:10～17:00)

別紙 2



平成30年度 筑波大学芸術専門学群推薦入試 実技検査問題

実技検査科目 [美術1]

問 題.

与えられたモチーフ（石こう像「ジュリアーノ・メディチ胸像」、布）を与えられた位置から与えられた用紙（木炭紙、65.0×50.0 cm）に木炭で素描しなさい。

時 間. 10:00～17:00（休憩 12:00～13:00）

平成30年度 筑波大学芸術専門学群推薦入試 実技検査問題

実技検査科目 [美術2]

問 題.

与えられたモチーフ（鉢植え[シクラメン]、メッキボール、ラッピングペーパー）を自由に組み合わせて、与えられた用紙（白象紙、65.0×50.0cm）に彩色写生しなさい。

時 間. 10:00～17:00（休憩 12:00～13:00）

平成30年度 筑波大学芸術専門学群推薦入試 実技検査問題

実技検査科目 [美術3]

問 題.

人物モデルに基づき、与えられた粘土で頭像を制作しなさい。使用する粘土は30kg までとする。

時 間. 10:00~17:00 (休憩 12:00~13:00)

平成三十年度 筑波大学芸術専門学群推薦入試 実技検査問題

実技検査科目 「美術4」 午前問題

問題 一 別紙一の漢字古典作品を半紙に臨書しなさい。

ただし、連続する六文字を選ぶこと。

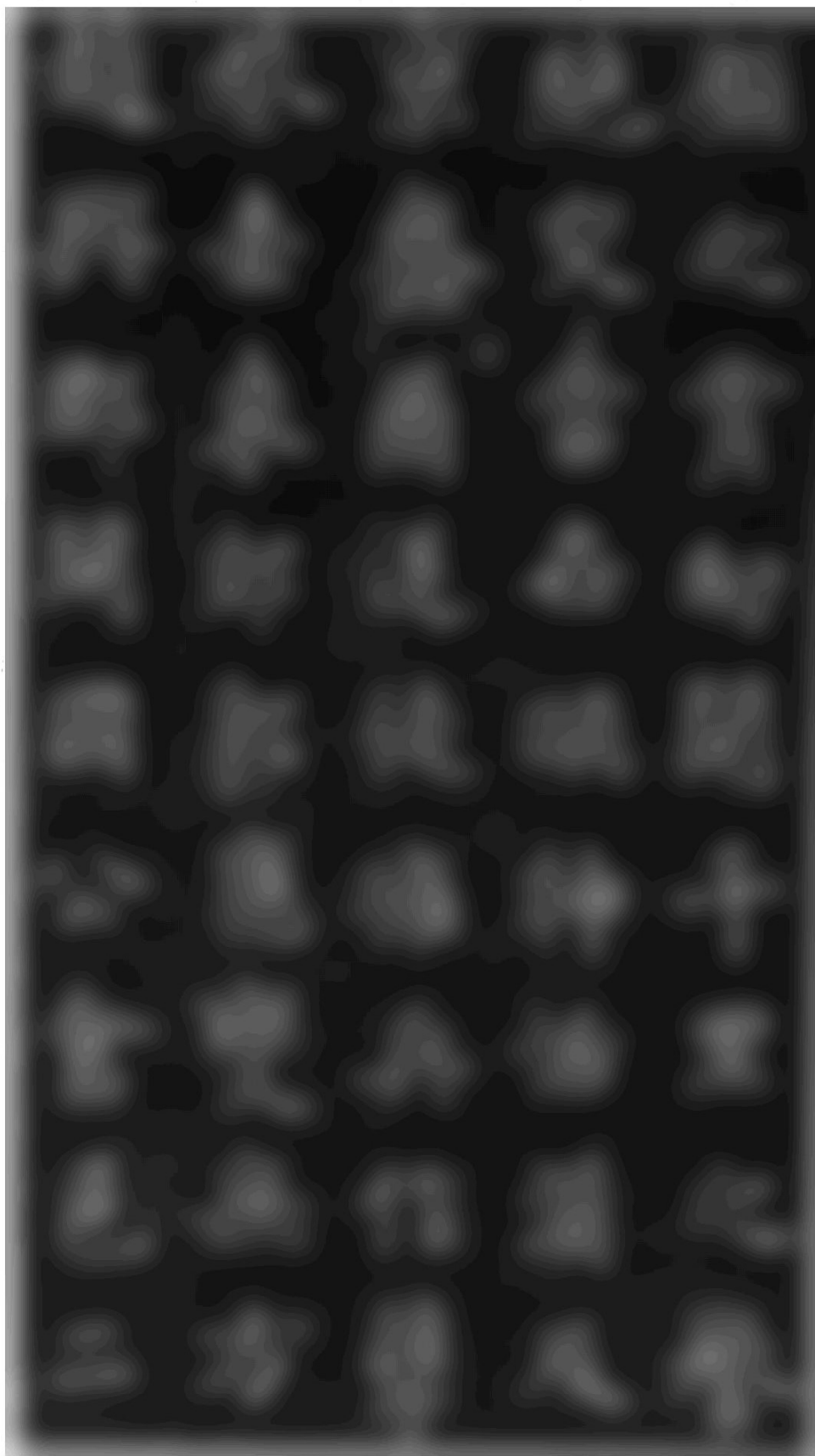
問題 二 別紙二の仮名古典作品を料紙に原寸で臨書しなさい。

〔別紙出典〕 別紙一『陝西歴代碑石選輯』（陝西人民出版社 一九七九）五九頁

別紙二『日本名筆選』一（二玄社 一九九三）一〇頁

時間 十時～十二時

別紙
一



別
紙
二



平成三十年度 筑波大学芸術専門学群推薦入試 実技検査問題

実技検査科目 「美術4」 午後問題

問題 一 次の句を半紙に行書で書きなさい。

後 有 萬 載 人

問題 二 次の俳句を色紙に書きなさい。

ただし、構成・漢字仮名の変換は自由とし、赤サインペンで「印」の形・大きさ・位置を示すこと。

じふぶん

十分にうるほふそらや夏筑波

問題 三 次の詩句を画仙紙（半切）に書きなさい。

ただし、書体・書風・構成および紙の縦横は自由とする。落款は「桐林書」とし、印については問題二に同じ。

信手取書開數葉 秋涼初喜夜燈前

時間 十三時～十七時

実技検査科目 [構成1]

問 題.

与えられたモチーフ（作業用手袋一双）を持った片方の手を、与えられた解答用紙（B4 サイズ）に鉛筆で描きなさい。

「条 件」

1. 手袋は着用せずに描くこと。
2. それぞれの形の一部分が重なっても画面から切れてもよい。
3. 解答用紙は横に使用すること。

〔注意〕 解答用紙の右上に鉛筆で受験番号を記入しなさい。

時 間. 10:00～12:00

実技検査科目 [構成1]

問 題.

「夜」をテーマにして、以下の条件にもとづき、与えられた解答用紙（B3 サイズ）に平面構成を行いなさい。また、作品タイトルを書きなさい。

「条 件」

1. 画面は縦 400mm、横 300mm とする。画面は用紙の中央に配置すること。
2. 直線を 3 本、自由曲線を 1 本、任意の大きさの円を 3 個用いること。
3. 線や円は重なっても画面から切れてもよい。
4. 色の使い方は自由とする。

[注意] 解答用紙の右上に鉛筆で、受験番号と作品タイトルを記入しなさい。

時 間. 13:00～17:00

実技検査科目 [構成2]

問 題.

与えられたモチーフ（作業用手袋一双）を持った片方の手を、与えられた解答用紙（B4 サイズ）に鉛筆で描きなさい。

「条 件」

1. 手袋は着用せずに描くこと。
2. それぞれの形の一部分が重なっても画面から切れてもよい。
3. 解答用紙は横に使用すること。

〔注意〕 解答用紙の右上に鉛筆で受験番号を記入しなさい。

時 間、 10:00～12:00

実技検査科目 [構成2]

問 題.

「浮遊」をテーマにして、以下の条件にもとづき立体造形を行いなさい。また、作品タイトルを台紙に書きなさい。

「条 件」

1. 直方体を1つ制作せよ。直方体のサイズは300mm×150mm×50mm とすること。
2. 円柱と四角すいをそれぞれ複数個作り、1の直方体と組み合わせて構成すること。
3. 円柱と四角すいのプロポーション、サイズは自由とする。
4. 下記の配布材料を用いなさい。白ケント紙、カラーケント紙（水色・グレー）は必ず使用すること。
5. 配布されたスチレンボードを台紙として使用し、その上に高さ500mm 以内で制作すること。台紙は配布されたサイズのまま使用すること。
6. 制作した立体は台紙に接着剤で固定すること。

配布材料

- ・ スチレンボード（500mm×500mm、厚さ5mm）：1枚
- ・ 白ケント紙（364mm×515mm）：6枚
- ・ カラーケント紙（水色・グレー、364mm×515mm）：各色2枚
- ・ 木工用接着剤、多用途接着剤、スチロール用接着剤：各1個

〔注意〕台紙に鉛筆で受験番号を記入しなさい。

時 間. 13:00～17:00

平成30年度 筑波大学芸術専門学群推薦入試 実技検査問題

実技検査科目 [デザイン1]

問 題.

与えられたモチーフ（椅子、麻布、段ボール箱）を与えられた位置から、与えられた画用紙（四つ切り）に鉛筆で写生しなさい。

時 間. 10:00～12:00

実技検査科目 [デザイン1]

問 題.

カーシェアリングや民泊など、物の貸し借りによって道具をシェアする事が盛んになっています。

- 1) あなたの身の回りにある道具を対象として、シェアして使うための仕組みをデザインし、図、絵や文を用いて説明しなさい。
(A3判 PMPAD 1枚)
- 2) 1)のために必要な道具をデザインし、その使い方を図、絵や文を用いて説明しなさい。
(A3判 PMPAD 1枚)

時 間. 13:00～17:00

平成30年度 筑波大学芸術専門学群推薦入試 実技検査問題

実技検査科目 [デザイン2]

問 題.

与えられたモチーフ（椅子、麻布、段ボール箱）を与えられた位置から、与えられた画用紙（四つ切り）に鉛筆で写生しなさい。

時 間. 10:00～12:00

平成30年度 筑波大学芸術専門学群推薦入試 実技検査問題

実技検査科目 [デザイン2]

問 題.

あなたの住む町に高校生のための施設をつくることになったと仮定します。環境デザインや建築デザインの観点から、次の1)～3)の設問に答えなさい。

- 1) どのような用途の施設を、どのような場所につくり、どのように使われると良いと思いますか。
あなたの考えを述べなさい。
(升目用紙 1,000 字程度)
- 2) あなたの考える、その施設の姿を絵で表現しなさい。
(A3 判 PMPAD 1 枚)
- 3) 2)の姿を文章で表現しなさい。
(升目用紙 1,000 字程度)

時 間. 13:00～17:00