

実技検査科目 [ 芸術学Ⅰ ]

問 題. 1

「美術作品における余白」について、具体例を挙げてあなたの考えを述べなさい。（800字以内）

時 間. 10:00～12:00

実技検査科目 [ 芸術学1 ]

問 題. 2

「別紙」を読んで、著者の考えを200字程度で要約し、それに対するあなたの考えを述べなさい。  
(全体で800字以内)

[別紙出典]

林望 『「芸術力」の磨きかた―鑑賞、そして自己表現へ』 2003年 PHP新書 168～171頁。

時 間. 13:00～17:00 (うち、問題. 2は13:00～14:50)



〔出典〕 林望 『「芸術力」の磨きかた―鑑賞、そして自己表現へ』

二〇〇三年 P H P新書 168～171頁

(引用にあたり常用外漢字によみがなを付す改変を加えた)

実技検査科目 [ 芸術学1 ]

問 題. 3

「別紙」に示すふたつの作品を比較し、類似点と相違点についてあなたの考えを述べなさい。（口述）

[別紙出典]

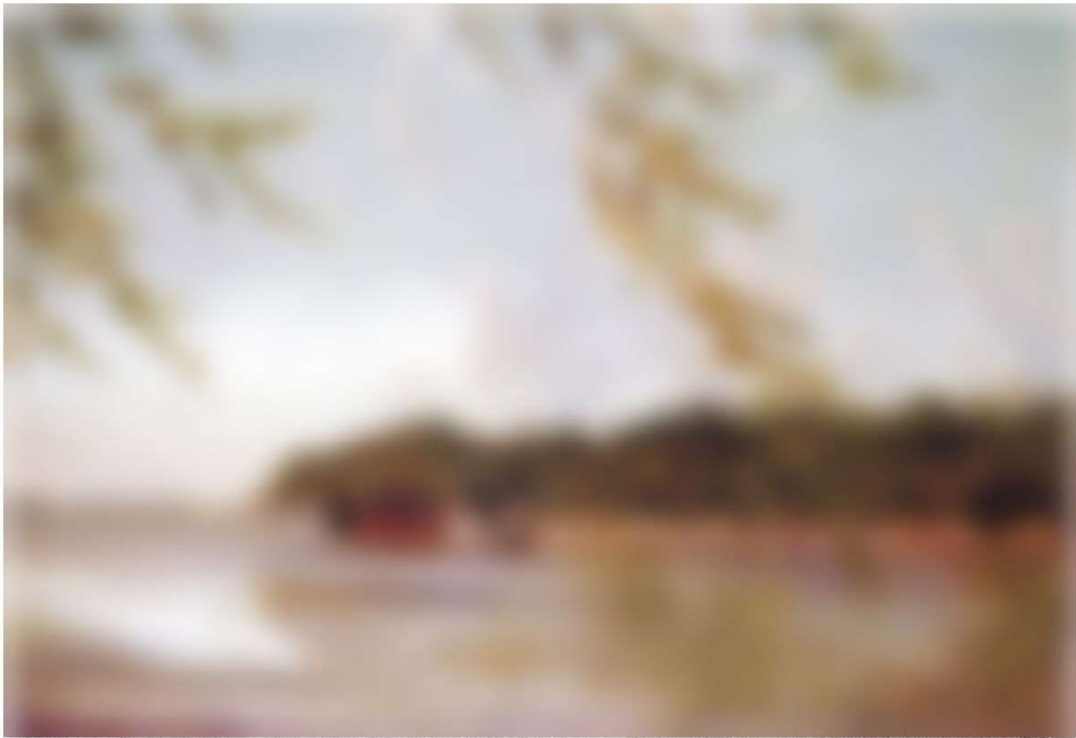
高橋由一 《不忍池》 1880年頃 油彩、画布 67.0×97.2cm 愛知県美術館

[[https://upload.wikimedia.org/wikipedia/commons/f/fc/Shinobazu\\_Pond\\_by\\_Takahashi\\_Yuichi\\_\(Aichi\\_Prefectural\\_Museum\\_of\\_Art\).jpg](https://upload.wikimedia.org/wikipedia/commons/f/fc/Shinobazu_Pond_by_Takahashi_Yuichi_(Aichi_Prefectural_Museum_of_Art).jpg)]

ヤーコプ・ファン・ライスダール 《ハーレルム眺望》 1670年頃 油彩、画布  
43×38cm アムステルダム国立美術館

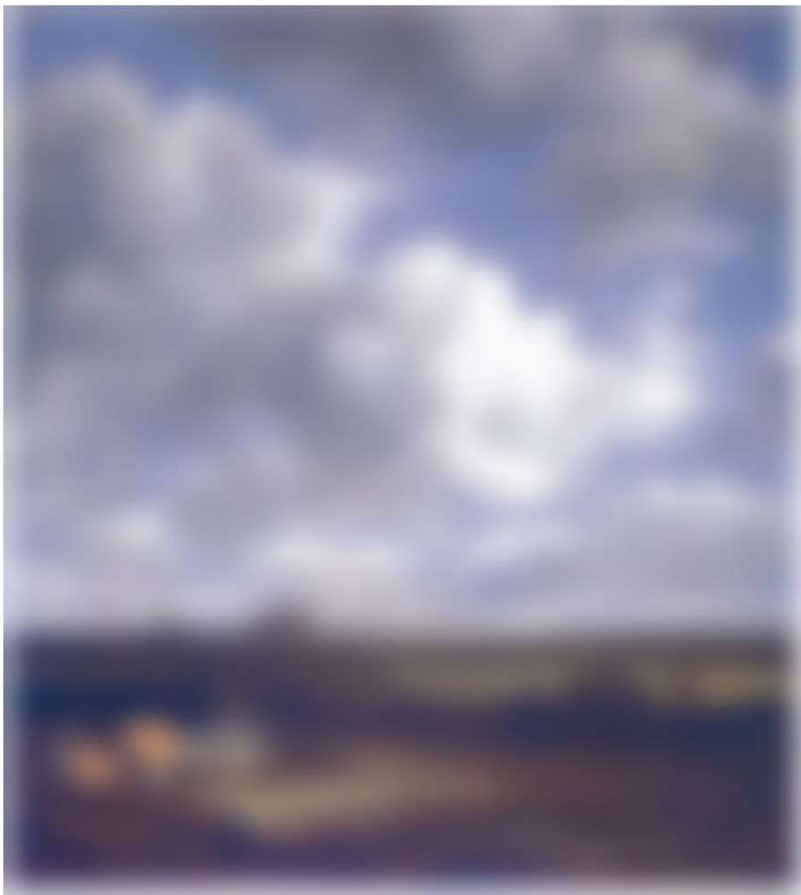
[[https://upload.wikimedia.org/wikipedia/commons/e/ec/Jacob\\_Isaaksz.\\_van\\_Ruisdael\\_001.jpg](https://upload.wikimedia.org/wikipedia/commons/e/ec/Jacob_Isaaksz._van_Ruisdael_001.jpg)]

時 間. 13:00～17:00（うち、問題. 3は15:10～17:00）



高橋由一 《不忍池》 1880 年頃 油彩、画布 67.0×97.2cm 愛知県美術館

[https://upload.wikimedia.org/wikipedia/commons/f/fc/Shinobazu\\_Pond\\_by\\_Takahashi\\_Yuichi\\_\(Aichi\\_Prefectural\\_Museum\\_of\\_Art\).jpg](https://upload.wikimedia.org/wikipedia/commons/f/fc/Shinobazu_Pond_by_Takahashi_Yuichi_(Aichi_Prefectural_Museum_of_Art).jpg)



ヤーコプ・ファン・ライスダール 《ハールレム眺望》 1670 年頃

油彩、画布 43×38cm アムステルダム国立美術館

[https://upload.wikimedia.org/wikipedia/commons/e/ec/Jacob\\_Isaaksz.\\_van\\_Ruisdael\\_001.jpg](https://upload.wikimedia.org/wikipedia/commons/e/ec/Jacob_Isaaksz._van_Ruisdael_001.jpg)

実技検査科目 [ 芸術学2 ]

問 題. 1

与えられたモチーフ（しいたけ、紙箱）を、机上の紙（四つ切）の上に置いて自由に組み合わせ、与えられた用紙（A3）に鉛筆で描きなさい。

時 間. 10:00～12:00

実技検査科目 [ 芸術学2 ]

問 題. 2

芸術支援に関わるあなたの将来の目標を示したうえで、そのためにあなたが現在取り組んでいること、あるいはこれから取り組みたいと考えていることを述べなさい。

（800字以内）

時 間. 13:00～17:00（うち、問題. 2は13:00～14:50）

実技検査科目 [ 芸術学2 ]

問 題. 3

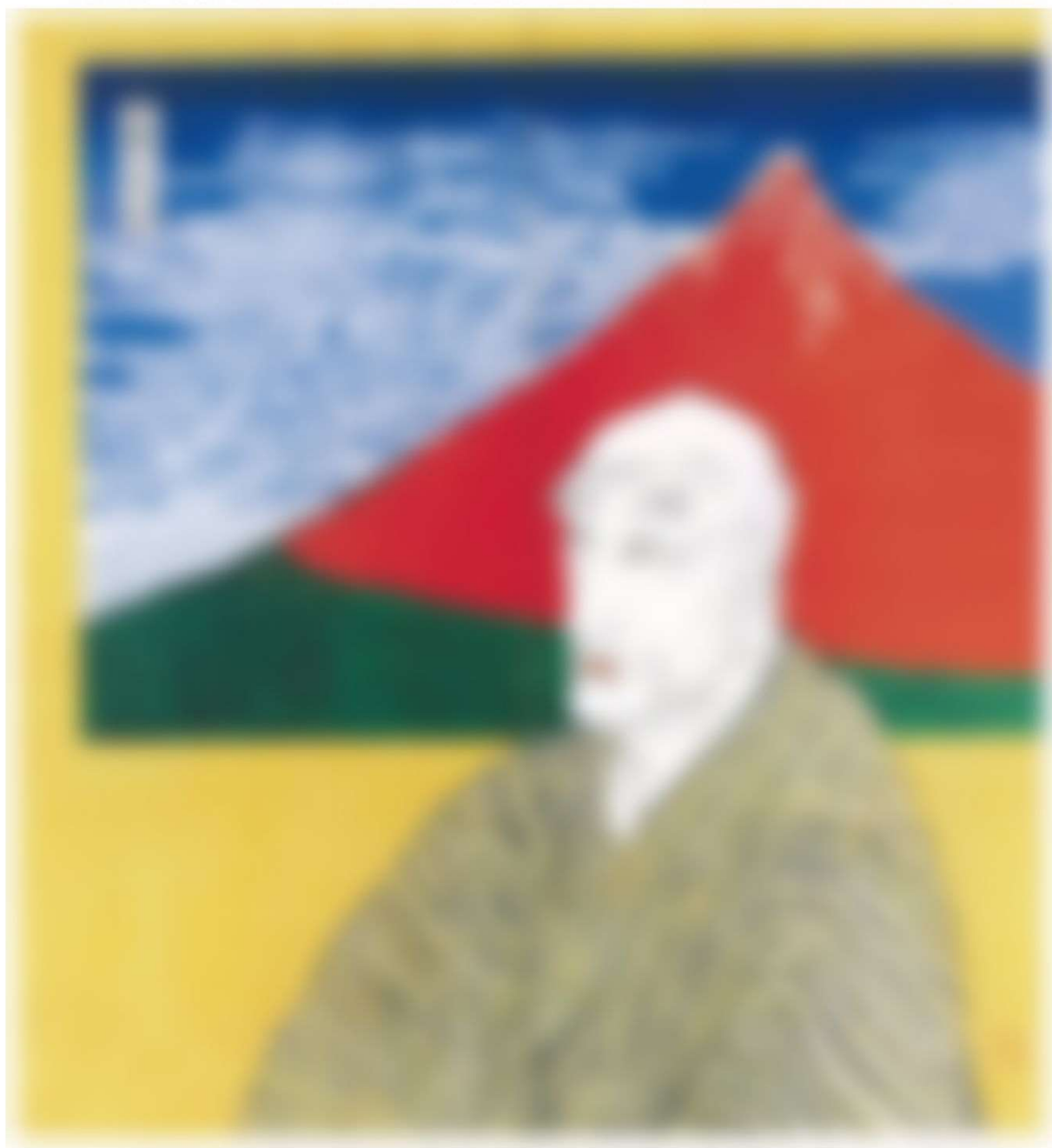
別紙の図版作品について、小学校5・6年生向けに鑑賞ガイドを作成する想定で、児童が楽しく作品に親しめる文章を書きなさい。(800字以内)

[別紙出典]

片岡球子《面構 <sup>つらがまえ</sup> 葛飾北斎》 紙本着彩、二曲一隻屏風 198.0×182.0cm 1971年 [『片岡球子展』朝日新聞社 2005年 77ページ]

時 間. 13:00～17:00（うち、問題. 3は15:10～17:00）





実技検査科目 [ 美術1 ]

問 題.

与えられたモチーフ（石こう像「ヘルメス胸像」、スパイラルチューブ）を与えられた位置から与えられた用紙（木炭紙、65.0×50.0 cm）に木炭で素描しなさい。

時 間. 10:00～17:00（休憩 12:00～13:00）

平成30年度 筑波大学芸術専門学群個別学力検査等（後期日程） 実技検査問題

実技検査科目 [ 美術2 ]

問 題.

与えられたモチーフ（鏡、ガラス器、ロープ、紙テープ、メッキテープ、紙風船、リンゴ、アボカド）  
を与えられた位置から、与えられた用紙（白象紙、65.2×65.2cm）に鉛筆で写生しなさい。

時 間. 10:00～17:00（休憩 12:00～13:00）

実技検査科目 [ 美術3 ]

問 題.

人物モデルに基づき、与えられた粘土で頭像を制作しなさい。使用する粘土は30kg までとする。

時 間. 10:00～17:00 (休憩 12:00～13:00)

平成三十年度 筑波大学芸術専門学群個別学力検査等（後期日程） 実技検査問題

実技検査科目 「美術4」 午前問題

問題 一 次の句を半紙に行書で書きなさい。

欲望 黄山道

問題 二 次の短歌を色紙に書きなさい。

ただし、構成・漢字仮名の変換は自由とし、赤サインペンで「印」の形・  
大きさ・位置を示すこと。

つくばね  
筑波嶺の峰までかかるしら雲を

なに  
君しもよそに見るは何なる

時間 十時～十二時

平成三十年度 筑波大学芸術専門学群個別学力検査等（後期日程） 実技検査問題

実技検査科目 「美術4」 午後問題

問題 一 別紙一の漢字古典作品を画仙紙（半切）に臨書しなさい。

ただし、連続する十四文字を選び、二行にまとめること。落款は「青風臨」とし、赤サインペンで「印」の形・大きさ・位置を示すこと。

問題 二

別紙二の仮名古典作品を画仙紙（半切）に臨書しなさい。

落款は「印」のみとし、その形・大きさ・位置を示すこと。

〔別紙出典〕 別紙一 『中国法書選』三三（二玄社 一九八八年）一三頁

別紙二 『日本名筆選』一（二玄社 一九九三年）一八頁

時間 十三時～十七時

別紙一

宛其歸處固無主而小  
會我其戶庭若故舊  
不見則走而謂天板中  
明人爾謂何有已哉

別  
紙  
二





実技検査科目 [ 構成 ]

問 題.

与えられたモチーフ（ゴム製石こう容器とアルミ製針金）を、与えられた解答用紙（B4 サイズ）に鉛筆で描きなさい。

「条 件」

1. モチーフのゴム製石こう容器とアルミ製針金は自由に組み合わせてよい。
2. 1. の構成物を卓上に置いた状態で描くこと。
3. それぞれの形の一部分が重なっても画面から切れてもよい。
4. 解答用紙は横に使用すること。

[注意] 解答用紙の右上に鉛筆で受験番号を記入しなさい。

時 間. 10:00～12:00

実技検査科目 [ 構成 ]

問 題.

「手」をテーマにして、以下の条件にもとづき、与えられた解答用紙（A2 サイズ）に、コラージュによる平面構成を行いなさい。

「条 件」

1. 手のシルエットを画面に配置し、その中に平面構成を行いなさい。
2. 手のシルエットは1個でも複数個でも良い。
3. 手のシルエットは、重なっても画面から切れても良い。
4. コラージュ素材（配付材料A）を自由に用いること。
5. スティックのり（配付材料B）で、コラージュ素材を解答用紙に接着すること。
6. 解答用紙は縦に使用すること。

配付材料 A

- ・雑誌：1冊
- ・色紙（B5判、48色）：1組

配付材料 B

- ・スティックのり：1個

[出典]

配付材料 A の雑誌：

発行人 Anders Braso、編集長 Tyler Brûle「MONOCLE THE WINTER WEEKLY: EDITION ④」2017年12月28日～2018年1月3日号、Winkontent Limited、2017年

時 間. 13:00～17:00

実技検査科目 [ デザイン1 ]

問 題.

与えられたモチーフ（オリーブ入りガラス瓶、トマト）を机上の紙の上に置いて各自構成し、鉛筆で写生しなさい。

時 間. 10:00～12:00

実技検査科目 [ デザイン1 ]

問 題.

一人暮らしで、ペットと共に暮らす生活を想定し、以下の 1)～2) の設問に答えなさい。なお、ペットの種類は自由に設定して構わないものとする。

- 1) ペットとの暮らしを楽しくする新しい道具やシステムをデザインし、図、絵や文を用いて説明しなさい。  
(A3 判 PMPAD 1 枚)
- 2) その道具やシステムの使い方を、図、絵や文を用いて説明しなさい。  
(A3 判 PMPAD 1 枚)

時 間. 13:00～17:00

平成30年度 筑波大学芸術専門学群個別学力検査等（後期日程） 実技検査問題

実技検査科目 [ デザイン2 ]

問 題.

与えられたモチーフ（オリーブ入りガラス瓶、トマト）を机上の紙の上に置いて各自構成し、鉛筆で写生しなさい。

時 間. 10:00～12:00

実技検査科目 [ デザイン2 ]

問 題.

球技もできる陸上競技場がある運動公園の一角に、休憩施設をつくることになったと仮定します。環境デザインや建築デザインの観点から、次の1)～3)の設問に答えなさい。

- 1) その休憩施設はどのように使われると良いと思いますか。あなたの考えを述べなさい。  
(升目用紙 1,000 字程度)
- 2) あなたの考える、その休憩施設の姿を絵で表現しなさい。(A3 判 PMPAD 1 枚)
- 3) 2)の姿を文章で表現しなさい。(升目用紙 1,000 字程度)

時 間. 13:00～17:00