

実技検査科目 [芸術学1]

問 題. 1

「傑作とは何か」ということについて、あなたの考えを述べなさい。(800字以内)

時 間. 10:00～12:00

平成31年度 筑波大学芸術専門学群個別学力検査等（後期日程） 実技検査問題

実技検査科目 [芸術学1]

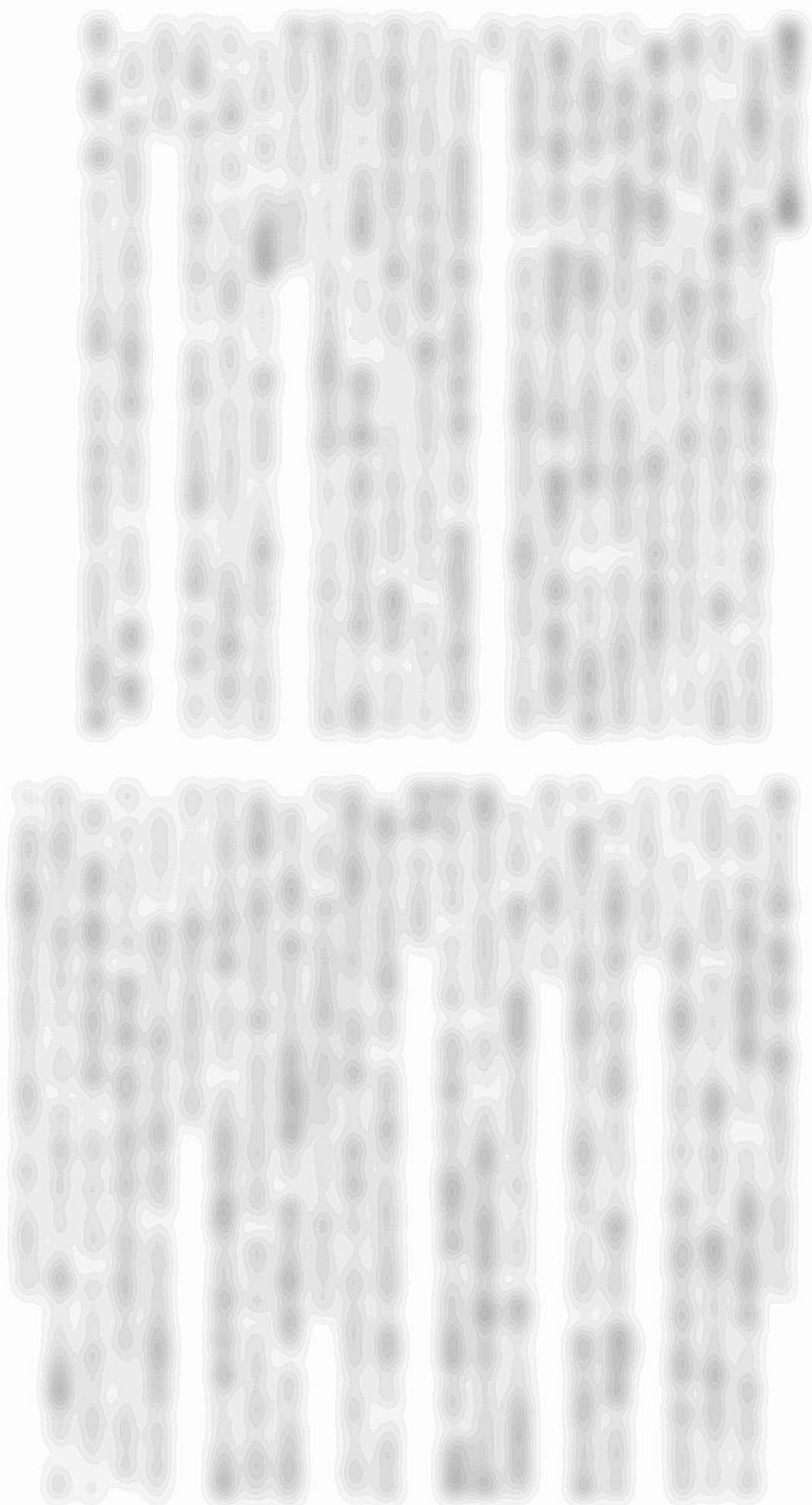
問 題. 2

(別紙) を読んで、著者の考えを200字程度で要約し、それに対するあなたの考えを述べなさい。
(全体で800字以内)

[別紙出典]

黒田泰三『思いがけない日本美術史』2015年 祥伝社 214-217頁。

時 間. 13:00～17:00 (うち、問題. 2は13:00～14:40)



〔出典〕黒田泰三『思いがけない日本美術史』二〇一五年 祥伝社 214～217頁。

(引用にあたり常用外漢字によみがなを付す改変を加えた)

実技検査科目 [芸術学1]

問 題. 3

(別紙1) と (別紙2) に示す作品を比較し、類似点と相違点についてあなたの考えを述べなさい。
(口述)

[別紙出典]

(別紙1)

Caspar David Friedrich, *Der Watzmann*, 1824-25, oil on canvas, 133×170 cm.

Alte Nationalgalerie, Berlin

(https://upload.wikimedia.org/wikipedia/commons/b/bc/Caspar_David_Friedrich_012.jpg)

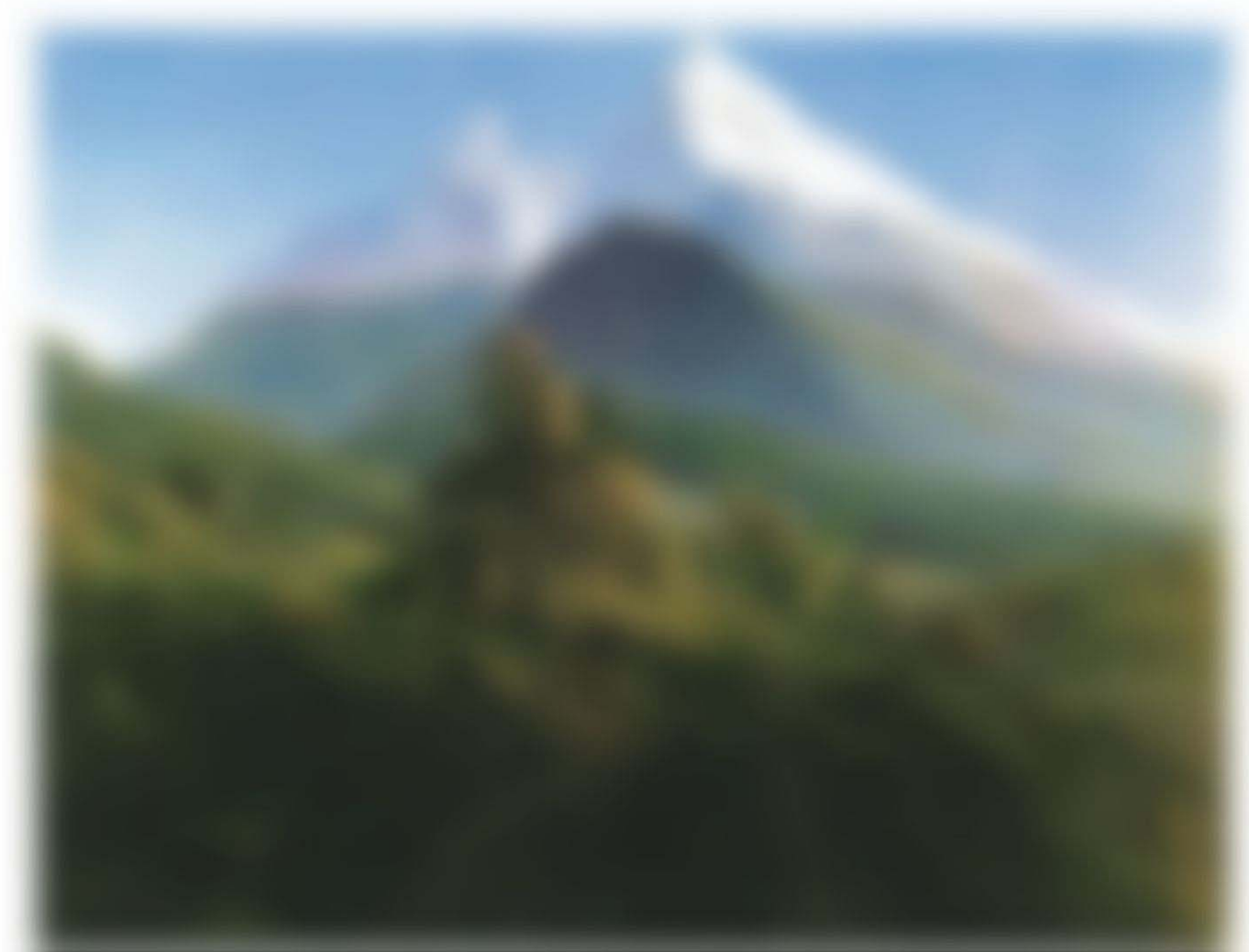
(別紙2)

「富士参詣曼荼羅図」(重要文化財) 室町時代(16世紀半ば) 絹本着色 186.6×118.2 cm

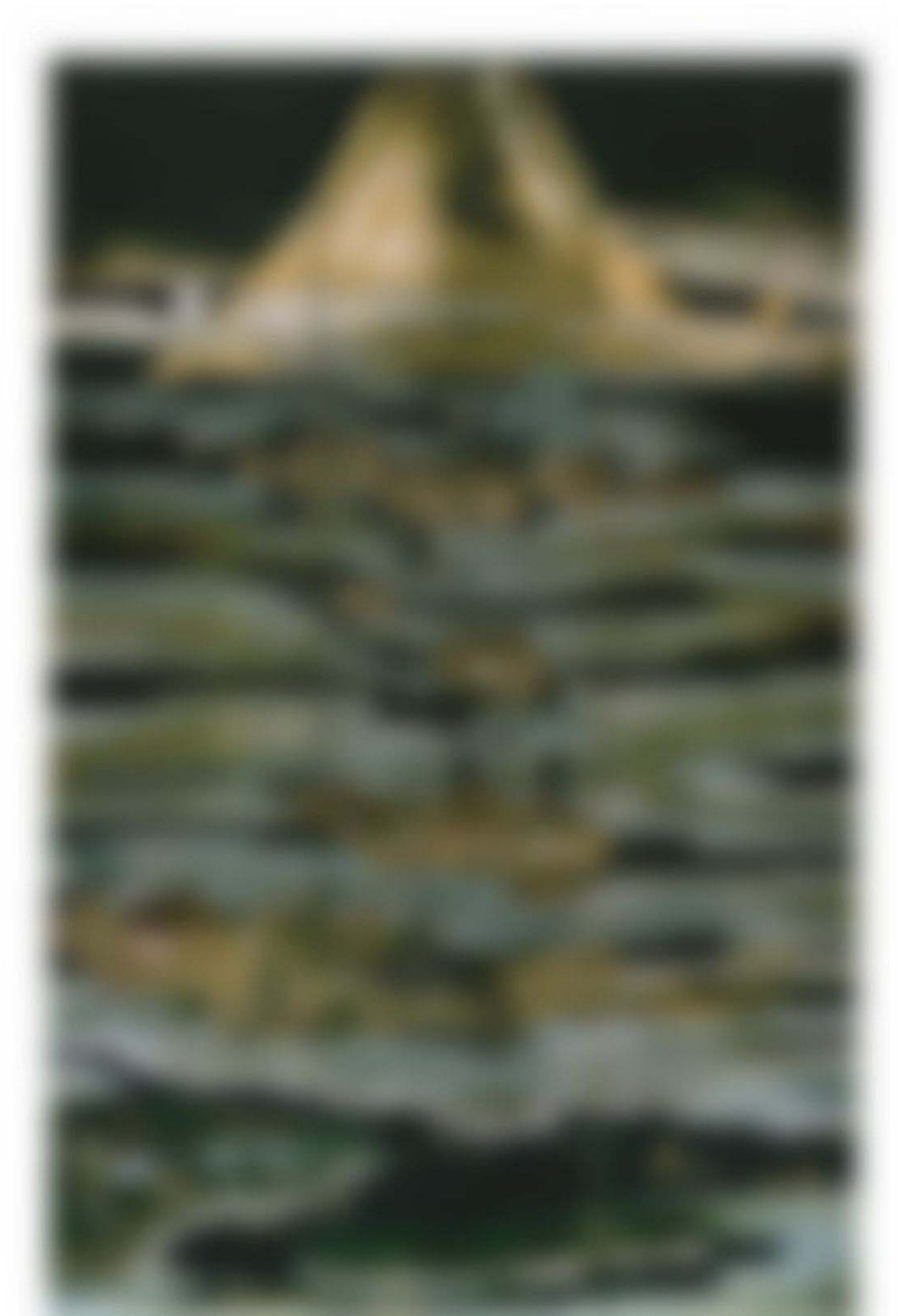
静岡県・富士山本宮浅間大社

(『富士山-信仰と芸術-』[展覧会カタログ]、「富士山-信仰と芸術-」展実行委員会[編集・発行]、2015年、cat. 85 [102頁])

時 間. 13:00～17:00 (うち、問題. 3は14:55～17:00)



Caspar David Friedrich, *Der Watzmann*, 1824-25, oil on canvas, 133×170 cm. Alte Nationalgalerie, Berlin



「富士参詣曼荼羅図」 (重要文化財) 室町時代 (16世紀半ば)
絹本着色 186.6×118.2 cm 静岡県・富士山本宮浅間大社

実技検査科目 [芸術学2]

問 題. 1

与えられたモチーフ（パイナップル、紙箱）を、机上の紙（四つ切り）の上に置いて任意に組み合わせて、与えられた用紙（A3判）に鉛筆で描きなさい。

時 間. 10:00～12:00

実技検査科目 [芸術学2]

問 題. 2

芸術を言葉で伝えることについて、自分の考えを論述しなさい。
(800字以内)

時 間. 13:00～17:00（うち、問題. 2は13:00～14:50）

実技検査科目 [芸術学2]

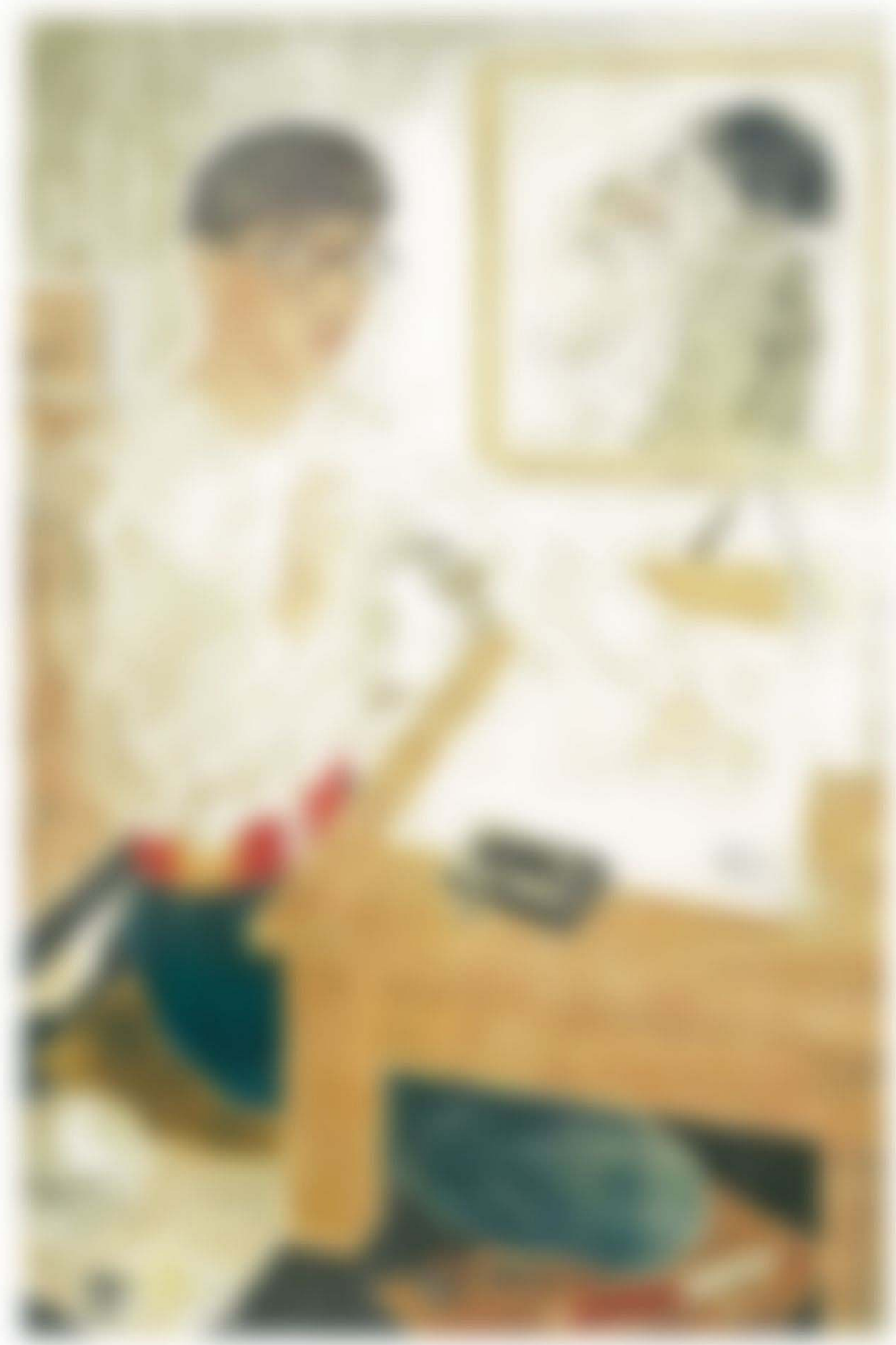
問 題. 3

別紙の作品について、小学校5・6年生向けに鑑賞の手引きを作成する想定で、児童が楽しく作品に親しめる文章を書きなさい。(800字以内)

[別紙出典]

藤田嗣治《アトリエでの自画像》 岩彩・絹本 100.0×65.2cm 1932年 [『没後40年 レオナール・フジタ展』北海道新聞社 2008年 65ページ]

時 間. 13:00～17:00（うち、問題. 3は15:10～17:00）



平成31年度 筑波大学芸術専門学群個別学力検査等(後期日程) 実技検査問題

実技検査科目 [美術1]

問 題.

与えられたモチーフ（石こう像「モリエール胸像」、わら縄）を与えられた位置から与えられた用紙（木炭紙、65.0×50.0 cm）に木炭で素描しなさい。

時 間. 10:00～17:00 (休憩 12:00～13:00)

実技検査科目 [美術2]

問 題.

与えられたモチーフ（ガラス器、切り花（カラー）、卵、玉ねぎ、さつまいも、タオル、アルミホイール）を与えられた位置から、与えられた用紙（白象紙、65.0×50.0cm）に鉛筆で写生しなさい。

時 間. 10:00～17:00（休憩 12:00～13:00）

平成31年度 筑波大学芸術専門学群個別学力検査等（後期日程） 実技検査問題

実技検査科目 [美術3]

問 題.

人物モデルに基づき、頭像を与えられた粘土で制作しなさい。使用する粘土は30kg までとする。

時 間. 10:00～17:00（休憩 12:00～13:00）

平成三十一年度 筑波大学芸術専門学群個別学力検査等（後期日程） 実技検査問題

実技検査科目 「美術4」 午前問題

問題 一次の句を半紙に楷書で書きなさい。

五 陵 貴 公 子

問題 二次の短歌を色紙に書きなさい。
ただし、構成・漢字仮名の変換は自由とし、赤サインペンで「印」の形・
大きさ・位置を示すこと。

つくばねのみねの桜やみな
の川
ながれて淵とちりつもるらむ

時間 十時～十二時

平成三十一年度 筑波大学芸術専門学群個別学力検査等（後期日程） 実技検査問題

実技検査科目 「美術4」 午後問題

問題 一 別紙一の漢字古典作品を画仙紙（半切）に臨書しなさい。

ただし、連続する十四文字を選び、二行にまとめること。落款は「東林臨」とし、赤サインペンで「印」の形・大きさ・位置を示すこと。

問題 二 別紙二の仮名古典作品を画仙紙（半切）に臨書しなさい。

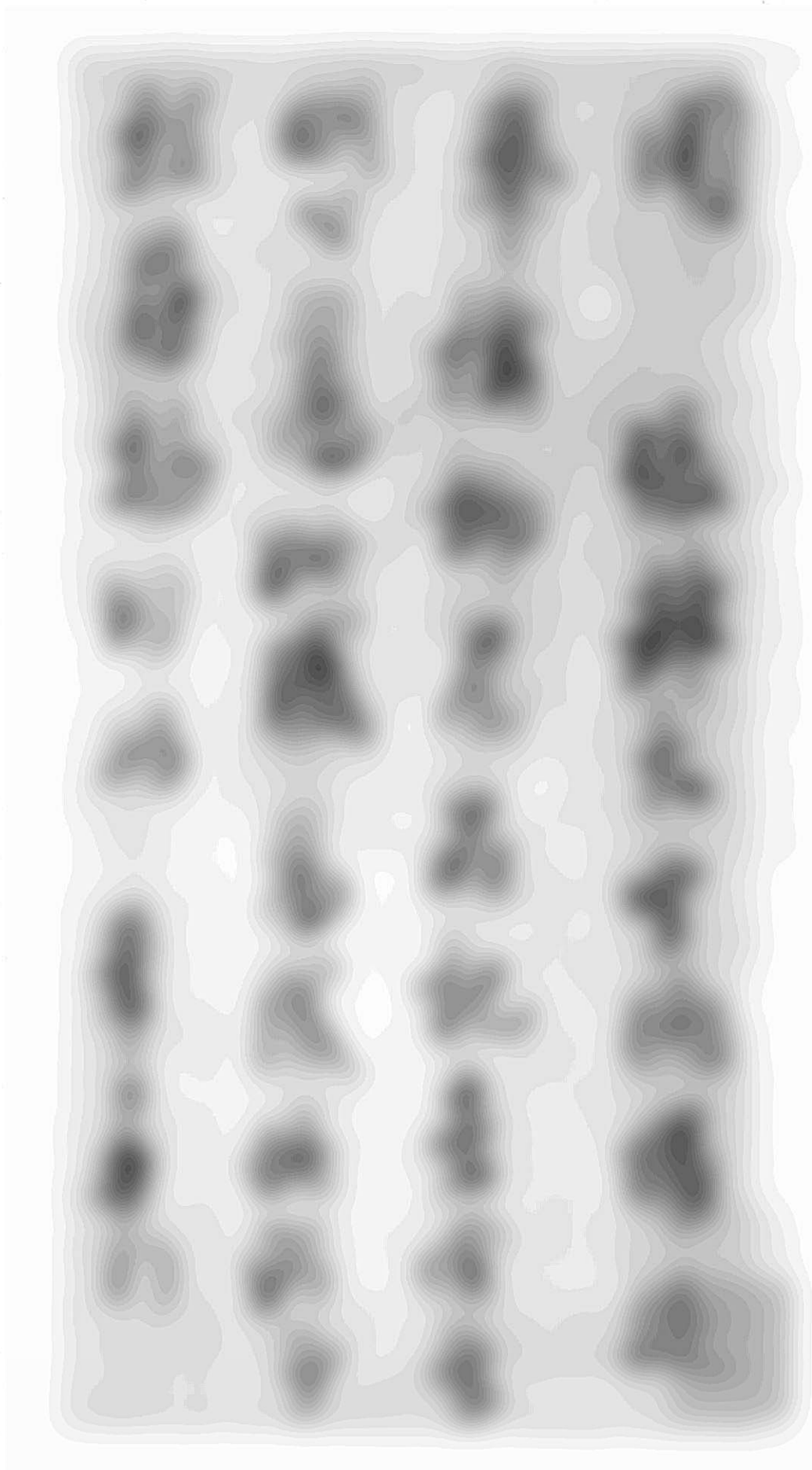
落款は「印」のみとし、その形・大きさ・位置を示すこと。

〔別紙出典〕 別紙一『中国法書選』四八（二玄社 一九八八年）五六頁

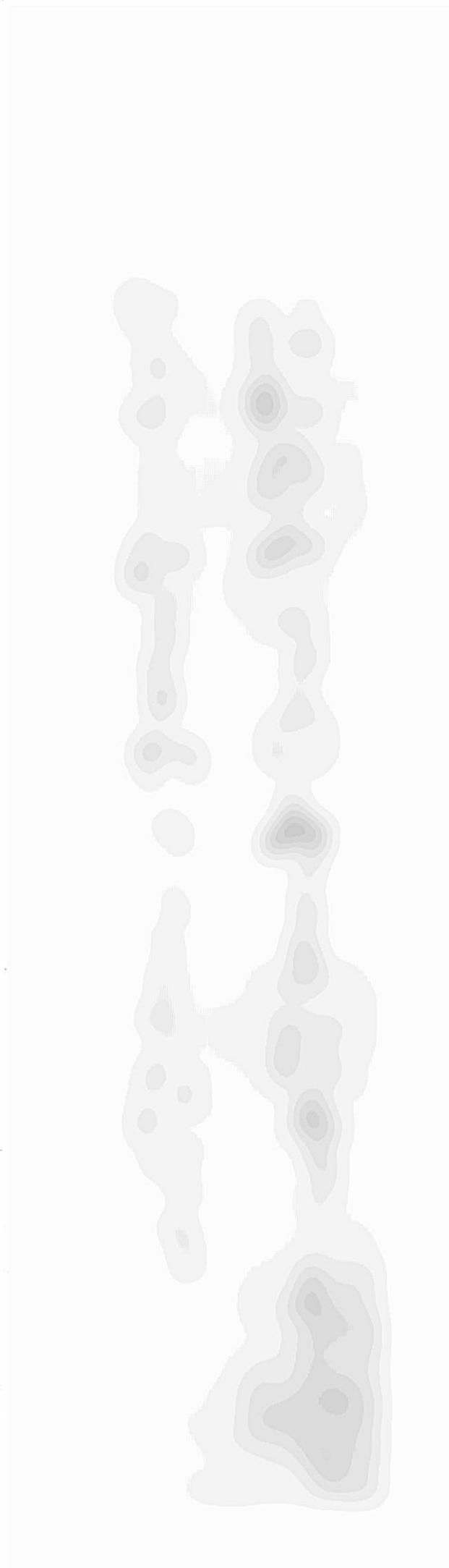
別紙二『平安朝かな名蹟選集』四（書藝文化新社 一九九一年）二〇頁

時間 十三時～十七時

別紙
一



別
紙
二



実技検査科目 [構成]

問 題.

椅子に座った状態で見える自分の足元の風景を、与えられた解答用紙（B4判）に鉛筆で描きなさい。

「条 件」

1. 足元の一部は画面から切れても良い。
2. 解答用紙は横に使用すること。

時 間. 10:00～12:00

実技検査科目 [構成]

問 題.

「表情」をテーマにして、以下の条件にもとづき、与えられた解答用紙（A2判）に、コラージュによる平面構成を行いなさい。

「条 件」

1. 配付材料を自由に用いること。
2. コラージュ素材は解答用紙に接着すること。
3. 解答用紙は縦に使用すること。

[出典]

配付材料の雑誌：

発行人 Anders Braso、編集長 Tyler Brule 「MONOCLE THE WINTER WEEKLY: EDITION ①」2018年11月29日～2018年12月5日号、Winkontent Limited、2018年

時 間. 13:00～17:00

実技検査科目 [デザイン1]

問 題

与えられたモチーフ（ミネラルウォーター入りペットボトル、アメ菓子箱1個）を机上の紙の上に置いて各自構成し、与えられた画用紙（四つ切り）に鉛筆で写生しなさい。

時 間. 10:00～12:00

実技検査科目 [デザイン1]

問 題.

大学生は忙しい毎日を送っており、しばしば大事な用事や人との約束などを忘れて慌てることがあります。そこで、物事を忘れにくくするための効果的な道具やシステムの開発を考えます。次の 1)2) の設問に答えなさい。

- 1) 物事を忘れてしまう原因について考えて、問題点を図、絵や文を用いて説明しなさい。
(A3 判 PMPAD 1 枚)
- 2) 1)での問題点を解決する道具やシステムを考え、図、絵や文を用いて説明しなさい。
(A3 判 PMPAD 1 枚)

時 間. 13:00～17:00

実技検査科目 [デザイン2]

問 題.

与えられたモチーフ（ミネラルウォーター入りペットボトル、アメ菓子箱1個）を机上の紙の上に置いて各自構成し、与えられた画用紙（四つ切り）に鉛筆で写生しなさい。

時 間. 10:00～12:00

実技検査科目 [デザイン2]

問 題.

あなたの住む町の図書館の一部を、中高生がより利用しやすいように改修することになったと仮定します。環境デザインや建築デザインの観点から、次の1)～3)の設問に答えなさい。

- 1) 改修後の図書館はどのように使われると良いと思いますか。あなたの考えを述べなさい。
(升目用紙 1,000 字程度)
- 2) あなたの考える、改修後の図書館の姿を絵で表現しなさい。(A3 判 PMPAD 1 枚)
- 3) 2)の姿を文章で表現しなさい。(升目用紙 1,000 字程度)

時 間. 13:00～17:00