

平成31年度 筑波大学芸術専門学群推薦入試 実技検査問題

実技検査科目 [ 芸術学1 ]

問 題. 1

「美術と言葉」について、あなたの考えを述べなさい。(800字以内)

時 間. 10:00～12:00

平成31年度 筑波大学芸術専門学群推薦入試 実技検査問題

実技検査科目 [ 芸術学1 ]

問 題. 2

別紙を読んで、著者の考えを 200 字程度で要約し、それに対するあなたの考えを述べなさい。  
(全体で 800 字以内)

[別紙出典]

神林恒道・潮江宏三・島本浣（編）『芸術学ハンドブック』 1989 年 勁草書房 83-85 頁。

時 間. 13:00～17:00（うち、問題. 2は13:00～14:50）

〔出典〕

神林恒道・潮江宏三・島本流（編）『芸術学ハンドブック』一九八九年 勁草書房 八三〜八五頁。

（引用にあたり常用外漢字によみがなを付す改変を加えた）

平成31年度 筑波大学芸術専門学群推薦入試 実技検査問題

実技検査科目 [ 芸術学1 ]

問 題. 3

別紙に示された二つの作品について、造形的な特徴を 800 字以内で記述しなさい。

[別紙出典]

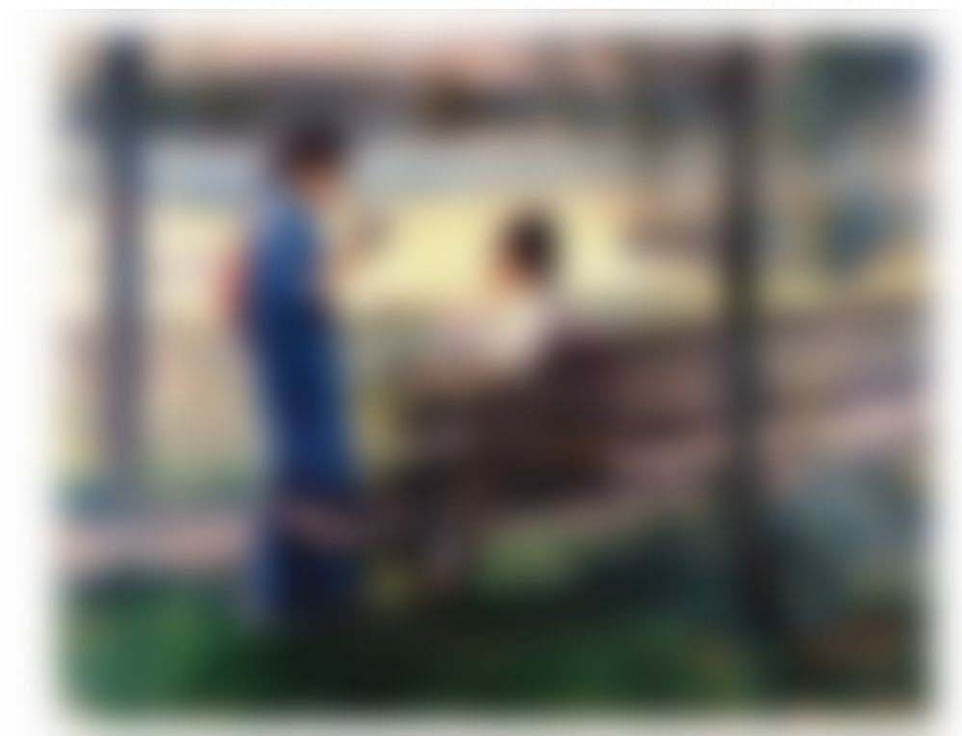
藤島武二《池畔納涼》1898 年・油彩・カンヴァス 152.0×194.4 cm 東京芸術大学大学美術館  
（『藤島武二展』(展覧会カタログ)、貝塚健・中田裕子・植野健造 [編集]、石橋財団ブリヂストン美術館・石橋財団石橋美術館・日本経済新聞社 [発行]、2002 年、cat. 7 [20 頁])

François Boucher, *Madame de Pompadour*, 1756, oil on canvas, 212×164 cm.

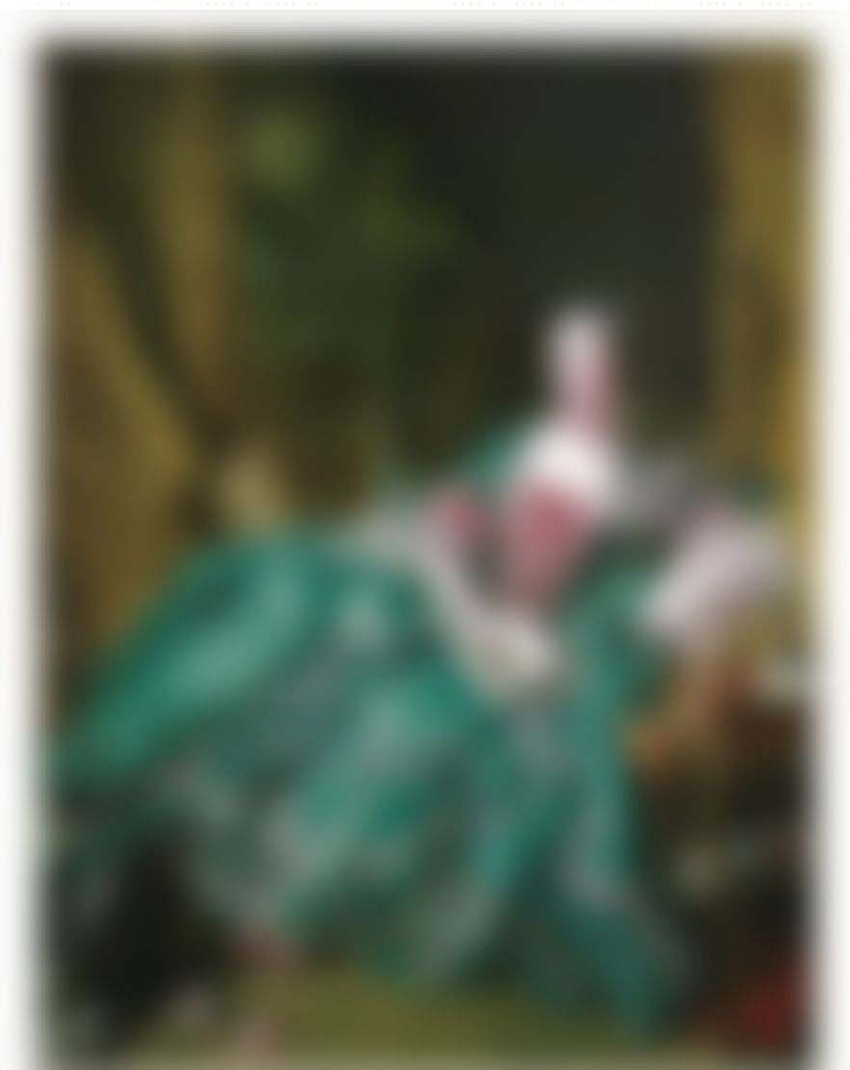
Alte Pinakothek, Munich

([https://upload.wikimedia.org/wikipedia/commons/8/82/Madame\\_de\\_Pompadour.jpg](https://upload.wikimedia.org/wikipedia/commons/8/82/Madame_de_Pompadour.jpg))

時 間. 13:00～17:00 (うち、問題. 3は15:10～17:00)



藤島武二 《池畔納涼》 1898 年  
油彩・カンヴァス 152.0×194.4 cm 東京芸術大学大学美術館



François Boucher, *Madame de Pompadour*, 1756, oil on canvas, 212×164 cm.  
Alte Pinakothek, Munich.

平成31年度 筑波大学芸術専門学群推薦入試 実技検査問題

実技検査科目 [ 芸術学2 ]

問 題. 1

与えられたモチーフ（かぼちゃ、とうがらし、紙箱）を、机上の紙（四つ切）の上に置いて自由に組み合わせ、与えられた用紙（A3）に鉛筆で描きなさい。

時 間. 10:00～12:00

平成31年度 筑波大学芸術専門学群推薦入試 実技検査問題

実技検査科目 [ 芸術学2 ]

問題. 2

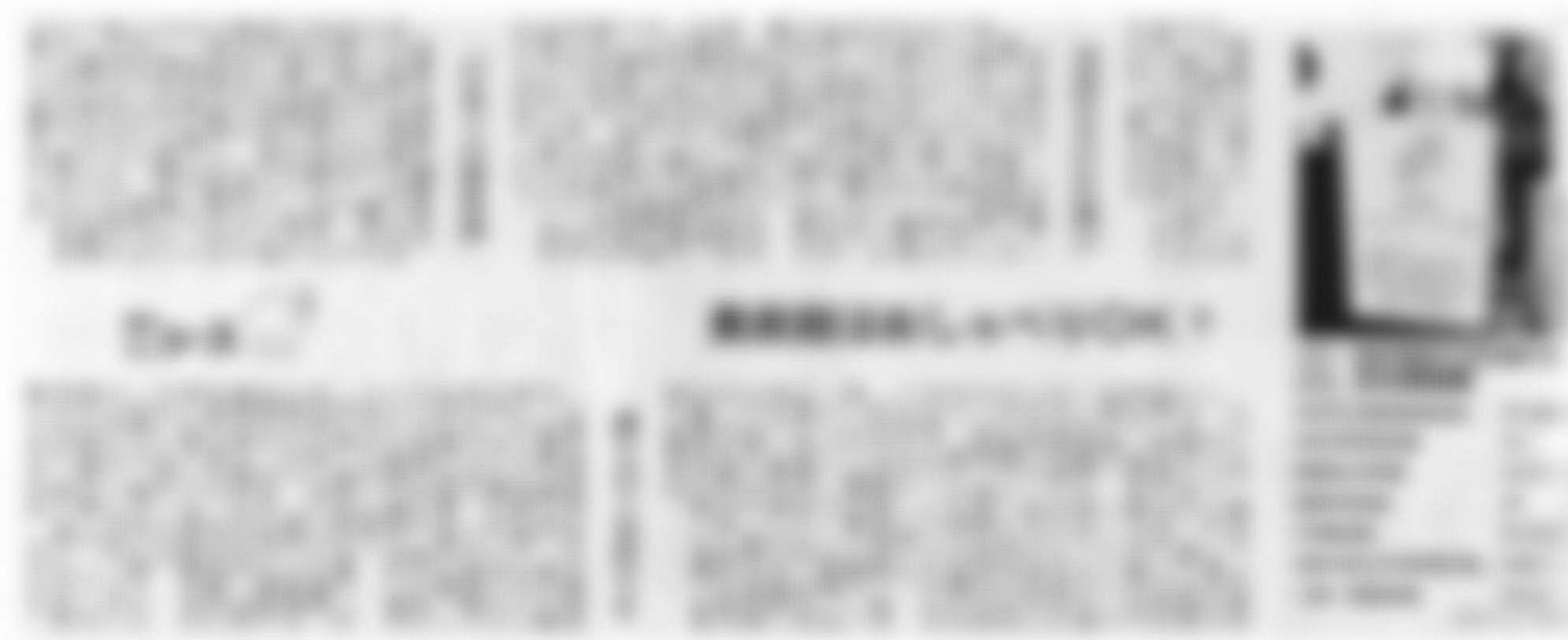
別紙1を読んで、美術館での会話について、あなたの考えを述べなさい。(800字以内)

[別紙出典]

丸山ひかり「美術館はおしゃべりOK？」朝日新聞 2018年4月19日付

時間. 13:00～17:00 (うち、問題. 2は13:00～14:50)

## 別紙 1





実技検査科目 [ 芸術学2 ]

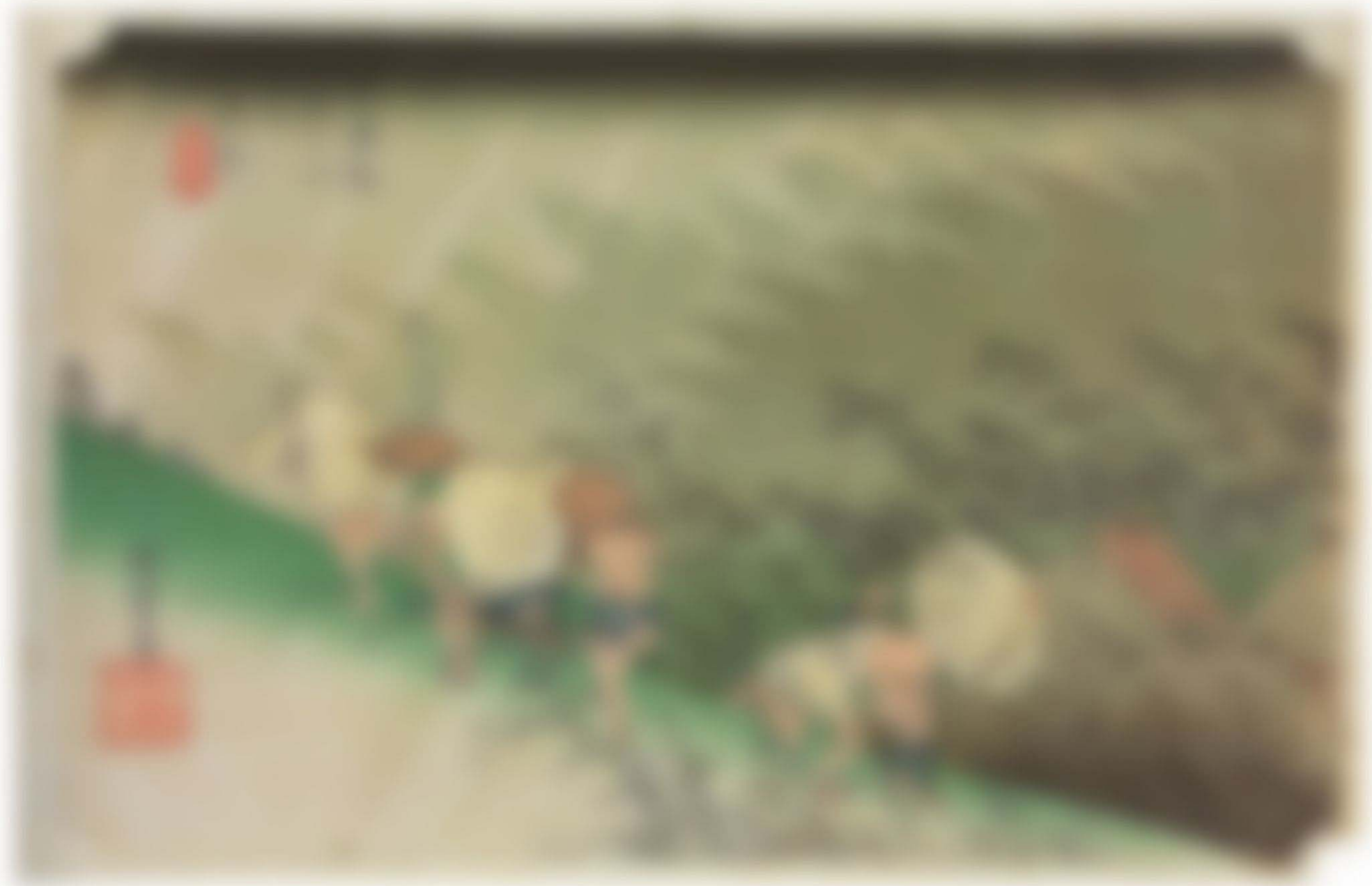
問 題. 3

別紙2の図版作品について、小学校5・6年生向けに鑑賞ガイドを作成する想定で、児童が楽しく作品に親しめる文章を書きなさい。(800字以内)

[別紙出典]

歌川広重《東海道五拾三次之内 庄野 白雨》 大判錦絵 天保四～七年(1833-36) [『北斎と広重 きそいあう江戸の風景』町田市立国際版画美術館 2012年 154ページ]

時 間. 13:00～17:00 (うち、問題. 3は15:10～17:00)



平成31年度 筑波大学芸術専門学群推薦入試 実技検査問題

実技検査科目 [ 美術1 ]

問 題.

与えられたモチーフ（石こう像「武装せる女神胸像」、シリコンチューブ）を与えられた位置から与えられた用紙（木炭紙、65.0×50.0 cm）に木炭で素描しなさい。

時 間. 10:00～17:00（休憩 12:00～13:00）

平成31年度 筑波大学芸術専門学群推薦入試 実技検査問題

実技検査科目 [ 美術2 ]

問 題.

与えられたモチーフ（ガラス皿、ステンレストンブラー、サンマ、レモン、ミニトマト、パセリ、柿、タオル）を自由に組み合わせて、与えられた用紙（白象紙、65.0×50.0cm）に彩色写生しなさい。

時 間. 10:00～17:00（休憩 12:00～13:00）

平成31年度 筑波大学芸術専門学群推薦入試 実技検査問題

実技検査科目 [ 美術3 ]

問 題.

人物モデルに基づき、与えられた粘土で頭像を制作しなさい。使用する粘土は30kg までとする。

時 間. 10:00～17:00 (休憩 12:00～13:00)

平成三十一年度 筑波大学芸術専門学群推薦入試 実技検査問題

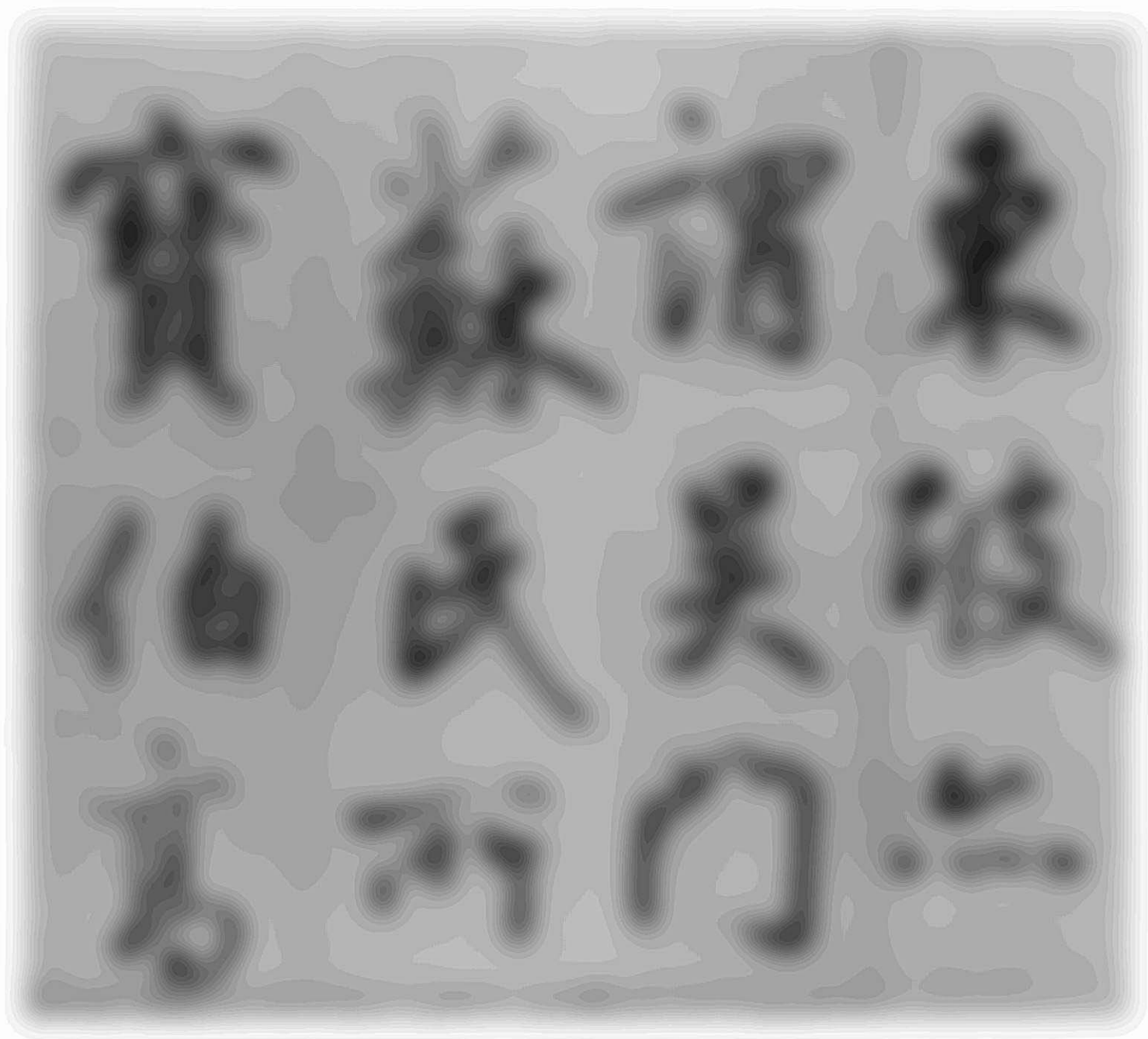
実技検査科目 「美術4」 午前問題

問題 一 別紙一の漢字古典作品を半紙に臨書しなさい。  
ただし、連続する六文字を選ぶこと。

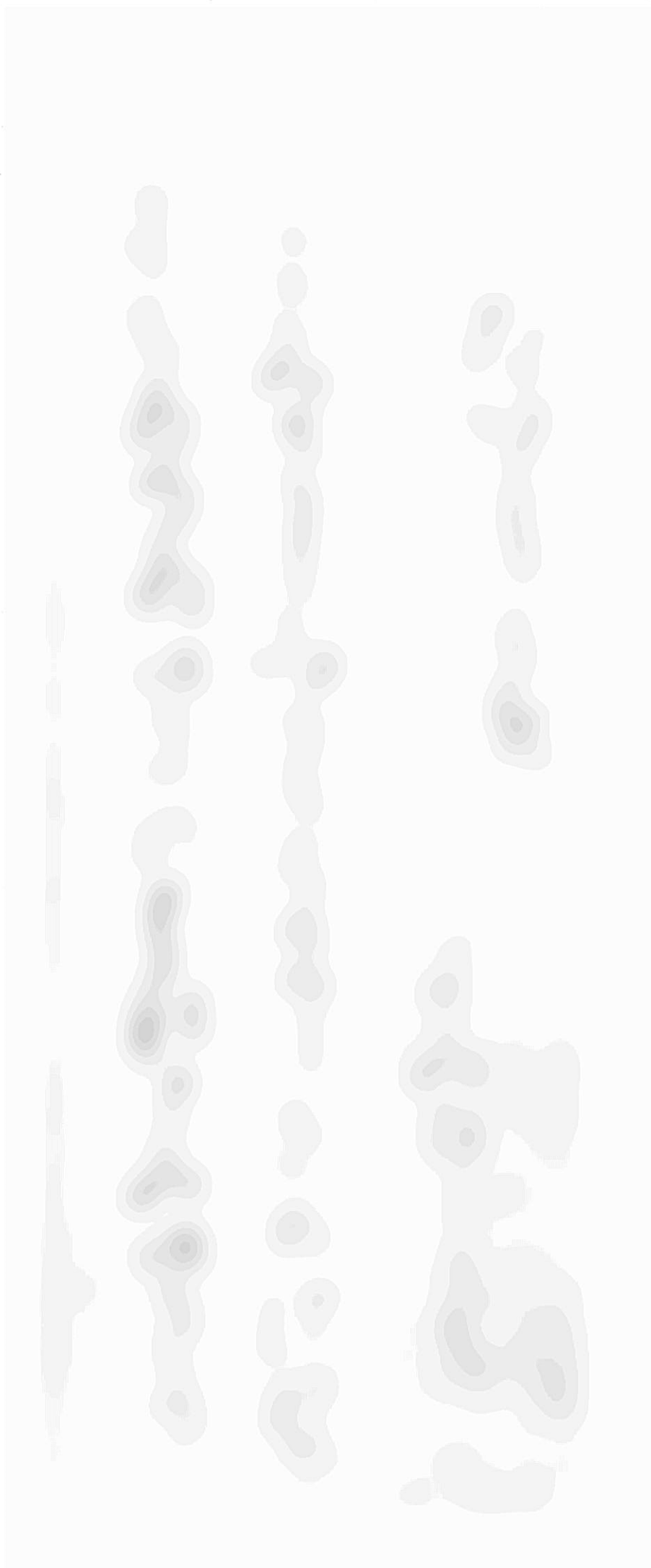
問題 二 別紙二の仮名古典作品を料紙に原寸で臨書しなさい。

〔別紙出典〕 別紙一 『中国書法名蹟』（毎日新聞社一九七九）一一五頁  
別紙二 『平安朝かな名蹟選集』四（書藝文化新社一九九二）一〇、一一頁

時間 十時～十二時



別紙  
二





平成三十一年度 筑波大学芸術専門学群推薦入試 実技検査問題

実技検査科目 「美術4」 午後問題

問題 一 次の句を半紙に楷書で書きなさい。

故園今若何

問題 二 次の俳句を色紙に書きなさい。

ただし、構成・漢字仮名の変換は自由とし、赤サインペンで「印」の形・大きさ・位置を示すこと。

よしきりや空の小隅こすみのつくば山

問題 三 次の詩句を画仙紙（半切）に書きなさい。

ただし、書体・書風・構成および紙の縦横は自由とする。落款は「桐山書」とし、印については問題二に同じ。

同作逐臣君更遠 青山萬里一孤舟

時間 十三時～十七時

実技検査科目 [ 構成1 ]

問 題.

片手と与えられたモチーフ（ロープ）を、与えられた解答用紙（B4 サイズ）に鉛筆で描きなさい。

「条 件」

1. ロープは必ず手に接していること。
2. それぞれの形の一部分が重なっても画面から切れてもよい。
3. 解答用紙は横に使用すること。

時 間. 10:00～12:00

実技検査科目 [ 構成1 ]

問 題.

「ずれ」をテーマにして、以下の条件にもとづき、与えられた解答用紙（B3 サイズ）に平面構成を行いなさい。また、作品タイトルを書きなさい。

「条 件」

1. 画面は縦 400mm、横 300mm とする。画面は用紙の中央に配置すること。
2. 任意の大きさ、かたちの四角形を 3 つ以上用いること。
3. 四角形は重なっても画面から切れてもよい。
4. 色の使い方は自由とする。

時 間. 13:00～17:00

実技検査科目 [ 構成2 ]

問 題.

片手と与えられたモチーフ（ロープ）を、与えられた解答用紙（B4 サイズ）に鉛筆で描きなさい。

「条 件」

1. ロープは必ず手に接していること。
2. それぞれの形の一部分が重なっても画面から切れてもよい。
3. 解答用紙は横に使用すること。

時 間. 10:00～12:00

実技検査科目 [ 構成2 ]

問 題

「ずれ」をテーマにして、以下の条件にもとづき立体造形を行いなさい。また、作品タイトルを台紙に書きなさい。

「条 件」

1. 任意の大きさ、かたちの直方体1つを自由に切断したうえで、それらをずらして固定することで生まれる新たな立体を制作しなさい。切断の回数、切断の形式は問わない。
2. 下記の配布材料を用いなさい。白ケント紙、カラーケント紙（オレンジ、グレー）は必ず使用すること。
3. 配布されたスチレンボードを台紙として使用し、その上に高さ500mm以内で制作すること。台紙は配布されたサイズのまま使用すること。
4. 制作した立体は台紙に接着剤で固定すること。

配布材料

- ・ スチレンボード（500mm×500mm、厚さ5mm）：1枚
- ・ 白ケント紙（364mm×515mm）：6枚
- ・ カラーケント紙（オレンジ・グレー、364mm×515mm）：各色2枚
- ・ 木工用接着剤、多用途接着剤、スチロール用接着剤：各1個

時 間. 13:00～17:00

平成31年度 筑波大学芸術専門学群推薦入試 実技検査問題

実技検査科目 [ デザイン1 ]

問 題.

与えられたモチーフ(椅子、タオル、粘着式ローラーカーペットクリーナー)を与えられた位置から、与えられた画用紙(四つ切り)に鉛筆で写生しなさい。

時 間. 10:00~12:00

平成31年度 筑波大学芸術専門学群推薦入試 実技検査問題

実技検査科目 [ デザイン1 ]

問 題.

自動運転の開発や、公共交通機関のサービスの変化によって、我々の乗り物への接し方が変化して来ています。10年後の未来を想像し、そこでのタクシーのあり方について、以下の1)～2)の設問に答えなさい。

- 1) 10年後、タクシーが利用されている状況や条件について、図、絵や文を用いて説明しなさい。  
(A3判 PMPAD 1枚)
- 2) 1)で利用されるタクシーとそのシステムを考え、図、絵や文を用いて説明しなさい。  
(A3判 PMPAD 1枚)

時 間. 13:00～17:00

平成31年度 筑波大学芸術専門学群推薦入試 実技検査問題

実技検査科目 [ デザイン2 ]

問 題.

与えられたモチーフ（椅子、タオル、粘着式ローラーカーペットクリーナー）を与えられた位置から、与えられた画用紙（四つ切り）に鉛筆で写生しなさい。

時 間. 10:00～12:00



平成31年度 筑波大学芸術専門学群推薦入試 実技検査問題

実技検査科目 [ デザイン2 ]

問 題.

団地の1階に、地域の交流施設を設けることになったと仮定します。環境デザインや建築デザインの観点から、次の1)～3)の設問に答えなさい。

- 1) その施設はどのように使われると良いと思いますか。あなたの考えを述べなさい。  
(升目用紙1,000字程度)
- 2) あなたの考える、その施設の姿を絵で表現しなさい。  
(A3判 PMPAD 1枚)
- 3) 2)の姿を文章で表現しなさい。  
(升目用紙1,000字程度)

時 間. 13:00～17:00