

平成30年度 筑波大学芸術専門学群私費外国人留学生入試 実技検査問題

実技検査科目 [芸術学1]

問 題. 1

「現実と想像」をテーマに、具体的な美術作品の例をあげてあなたの考えを述べなさい。
(800字以内)

時 間. 10:00～12:00

平成30年度 筑波大学芸術専門学群私費外国人留学生入試 実技検査問題

実技検査科目 [芸術学1]

問 題. 2

別紙を読んで、著者の考えを 200 字程度で要約し、それに対するあなたの考えを述べなさい。
(全体で 800 字以内)

[別紙出典]

古田亮『美術「心」——漱石に学ぶ鑑賞入門』 2012 年 平凡社 143～145 ページ。

時 間. 13:00～17:00 (うち、問題. 2は13:00～14:50)



〔出典〕 古田亮『美術「心」論―漱石に学ぶ鑑賞入門』二〇一二年 平凡社 143～145頁。

(引用にあたり常用外漢字によみがなを付す改変を加えた)

平成30年度 筑波大学芸術専門学群私費外国人留学生入試 実技検査問題

実技検査科目 [芸術学1]

問 題. 3

「別紙」に示すふたつの作品を比較し、類似点と相違点についてあなたの考えを述べなさい。
(口述)

[別紙出典]

John Constable, The Hay Wain, 1821, oil on canvas, 130.2x185.4 cm, National Gallery, London

(https://upload.wikimedia.org/wikipedia/commons/d/d9/John_Constable_The_Hay_Wain.jpg)

歌川広重 「木曾海道六拾九次之内洗馬」 国立国会図書館

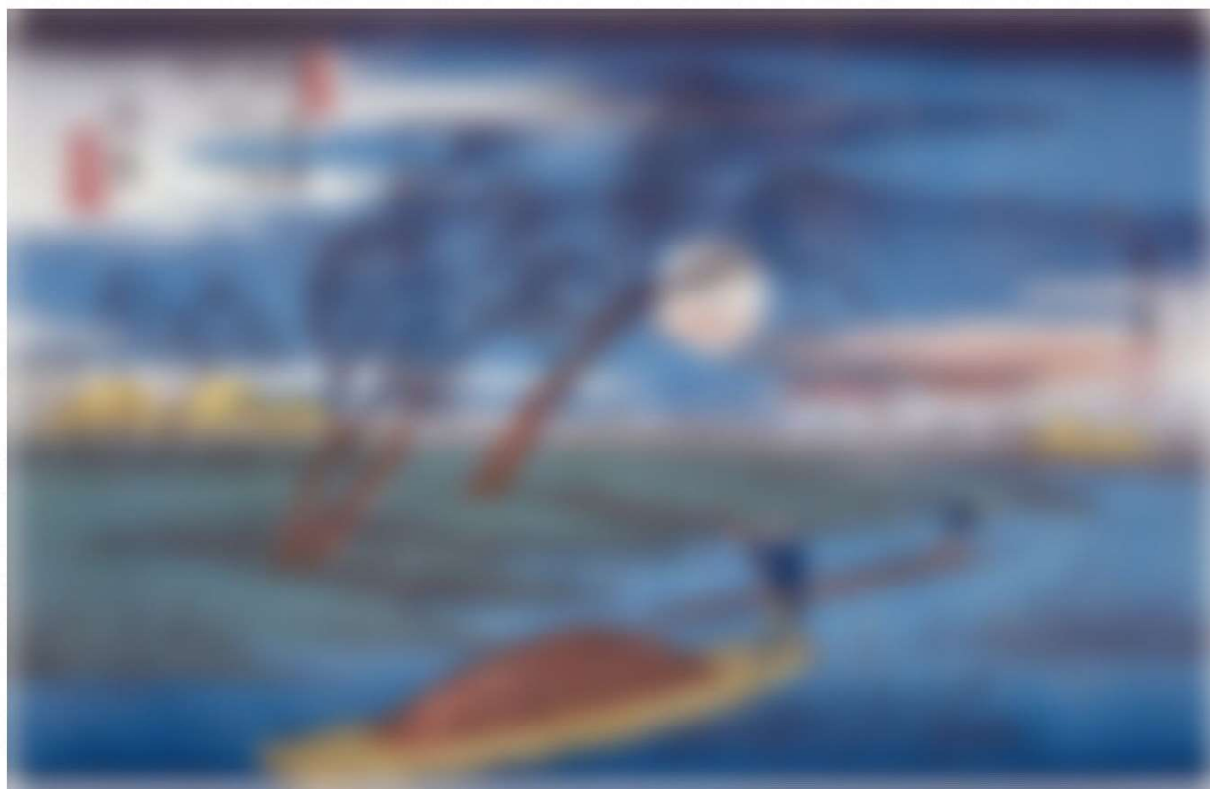
(<http://dl.ndl.go.jp/view/jpegOutput?itemId=info%3Andljp%2Fpid%2F1306240&contentNo=1&outputScale=1>)

時 間. 13:00～17:00 (うち、問題. 3は15:10～17:00)



John Constable, The Hay Wain, 1821, oil on canvas, 130.2x185.4 cm, National Gallery, London

出典 https://upload.wikimedia.org/wikipedia/commons/d/d9/John_Constable_The_Hay_Wain.jpg



歌川広重 「木曾海道六拾九次之内洗馬」 国立国会図書館

出典 <http://dl.ndl.go.jp/view/jpegOutput?itemId=info%3Andljp%2Fpid%2F1306240&contentNo=1&outputScale=1>

平成30年度 筑波大学芸術専門学群私費外国人留学生入試 実技検査問題

実技検査科目 [構成1]

問 題.

与えられたモチーフ（ハンドクランプと790mm×30mmにカットされた厚紙）を卓上に構成し、与えられた解答用紙（B4サイズ）に鉛筆で描きなさい。

「条 件」

1. モチーフのハンドクランプと厚紙は自由に組み合わせてよい。
2. 1. の構成物を卓上に置いた状態で描くこと。
3. それぞれの形の一部分が重なっても画面から切れてもよい。
4. 解答用紙は横に使用すること。

[注意] 解答用紙の右上に鉛筆で受験番号を記入しなさい。

時 間. 10:00～12:00

平成30年度 筑波大学芸術専門学群私費外国人留学生入試 実技検査問題

実技検査科目 [構成1]

問 題.

「かがやき」をテーマとして、以下の条件にもとづき、与えられた解答用紙（B3 サイズ）に平面構成を行いなさい。

「条 件」

1. 画面は縦 400mm、横 300mm とする。画面は用紙の中央に配置すること。
2. 直線を 5 本、任意の大きさの円を 5 個用いること。
3. すべての直線と円は、重なっても画面から切れてもよい。
4. 色の使い方は自由とする。

[注意] 解答用紙の右上に受験番号、左上に作品タイトルを鉛筆で記入しなさい。

時 間. 13:00～17:00

平成30年度 筑波大学芸術専門学群私費外国人留学生入試 実技検査問題

実技検査科目 [デザイン2]

問 題.

与えられたモチーフ（酢入りガラス瓶、パプリカ1個）を机上の紙の上に置いて各自構成し、鉛筆で写生しなさい。

時 間. 10:00～12:00

平成30年度 筑波大学芸術専門学群私費外国人留学生入試 実技検査問題

実技検査科目 [デザイン2]

問 題.

ある住宅地の中の雑木林に、自然観察のための施設をつくることになったと仮定します。環境デザインや建築デザインの観点から、次の1)～3)の設問に答えなさい。

- 1) その施設は、どのような自然を観察する目的で、どのように使われると良いと思いますか。あなたの考えを述べなさい。
(升目用紙 1,000 字程度)
- 2) あなたの考えるその施設の姿を絵で表現しなさい。
(A3 判 PMPAD 1 枚)
- 3) 2)の姿を文章で表現しなさい。
(升目用紙 1,000 字程度)

時 間. 13:00～17:00