



# 筑波大学 看護学類 学生生活について



筑波大学  
看護学類へ  
ようこそ！



以下の内容についてご紹介いたします

## 1 学生の暮らし

- ① 学生 宿 舎    ② 収入と支出    ③ 奨学金
- ④ アルバイト    ⑤ 学生組織、サークル活動

## 2 学生、保護者の方へのサポート

- ① クラス担任    ② 各種相談窓口





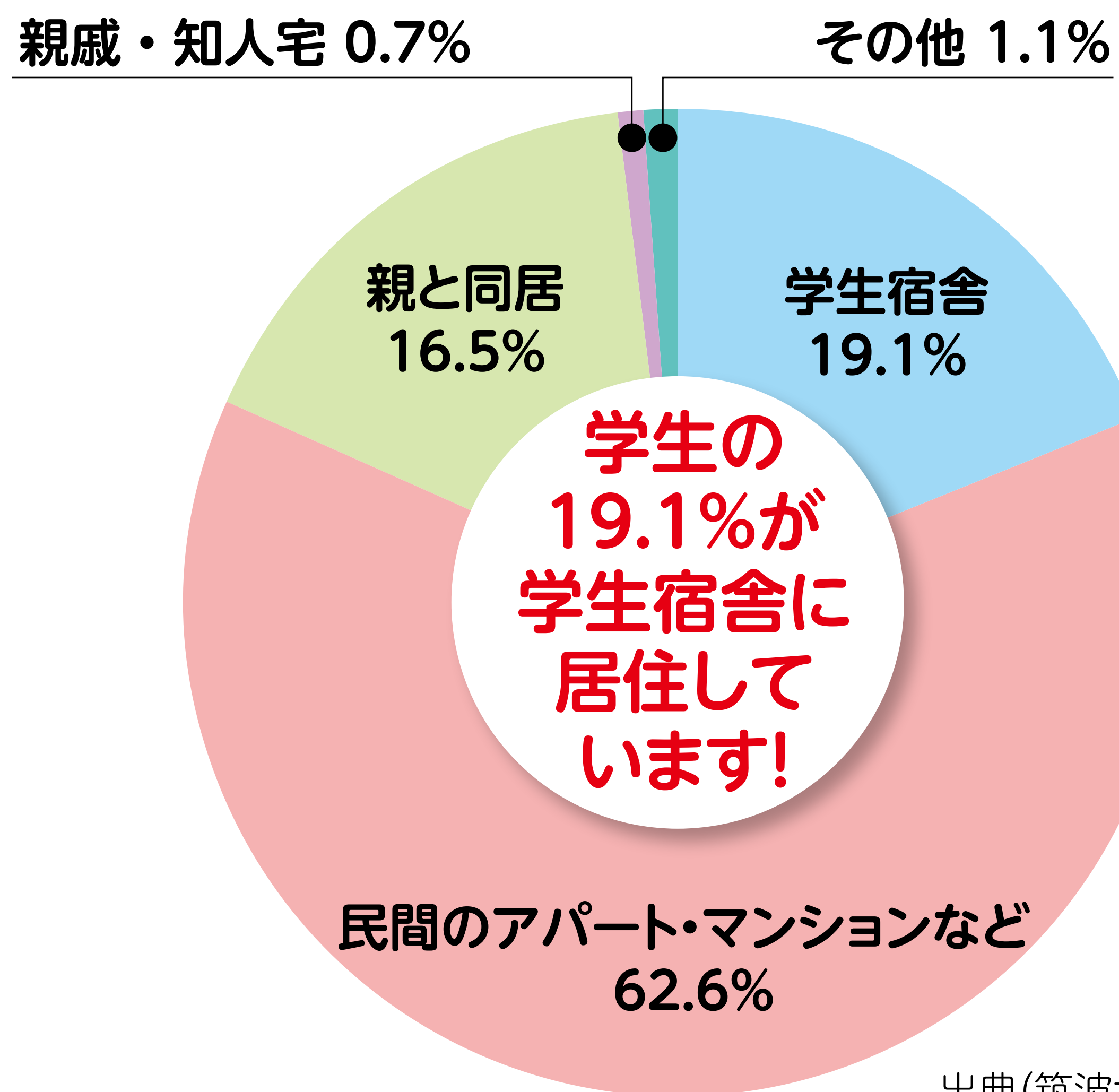


筑波大学  
University of Tsukuba

# 看護学類

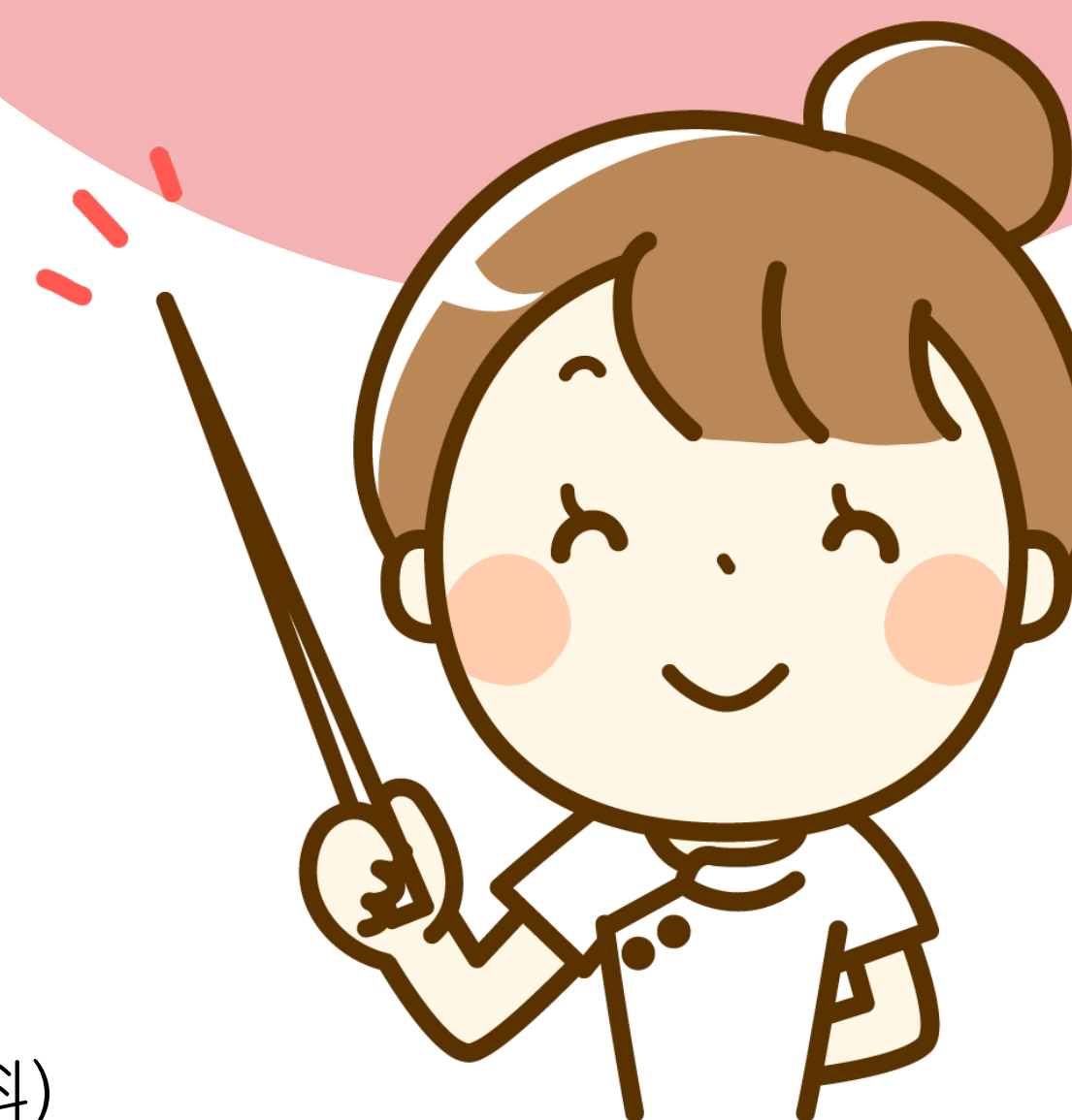


## ● 学生の住まい



# 学生の暮らし

## ①学生宿舎 (1)



出典(筑波大学 H29学生生活実態調査統計資料)

## 4地区67棟3777室



(筑波大学ホームページより)

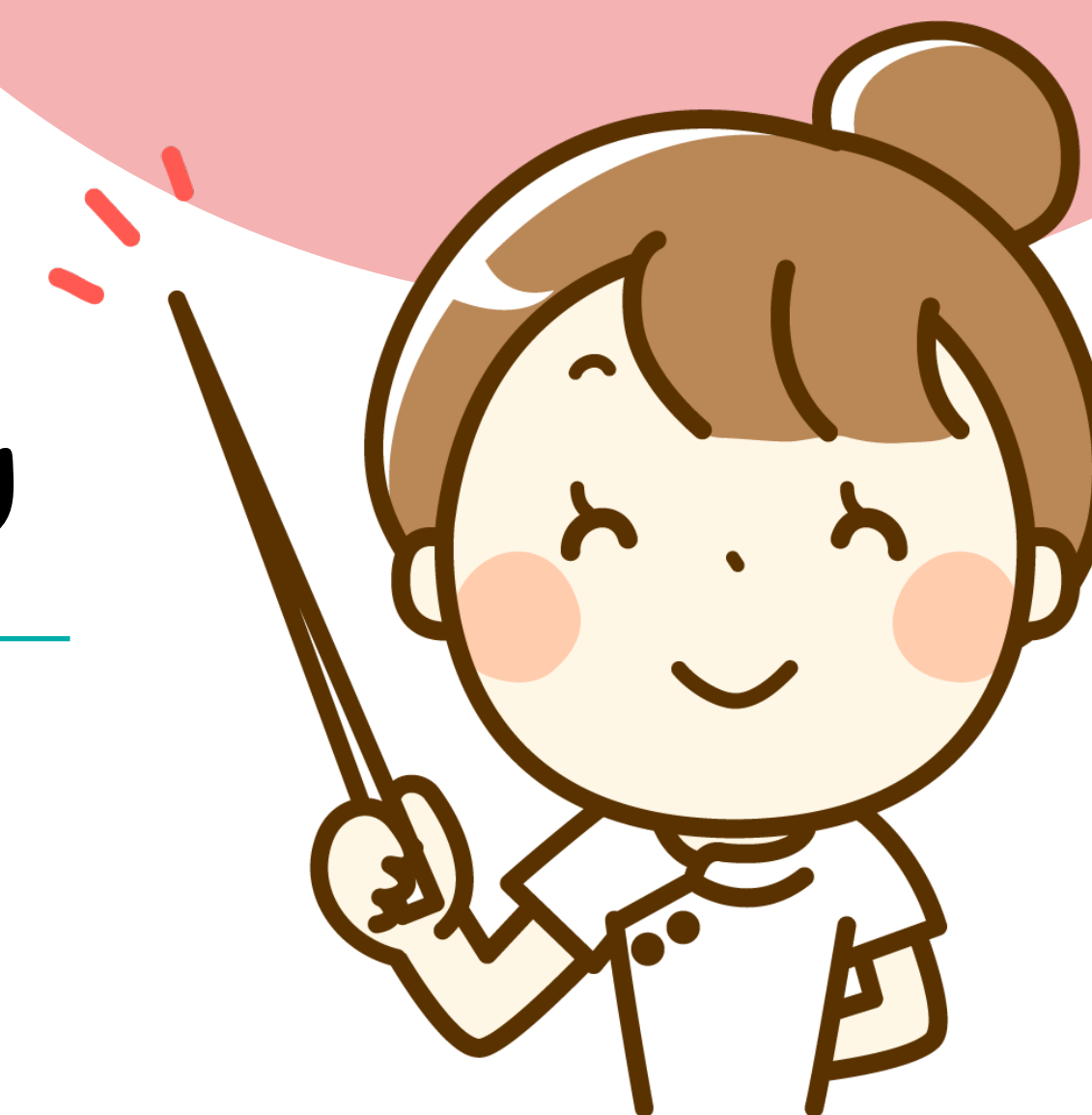
- 上は主に学群新入生用
- ベッド、机、洗面台、宿舎電話が各部屋にある
- 洗濯室、捕食室 シャワー室は棟ごと
- 平砂共用棟に食堂、共同浴場あり

一般单身改修棟

宿舎費：月額 19,410円、光熱水費:基本料金は大学負担  
電気量(従量分)のみ3か月単位の請求保証金 30,000円

# 学生の暮らし

## ①学生宿舎 (2)







学群新入生は**優先的に入居**できるよう配慮されるが、  
入居希望者が計画数を上回る場合、大学近隣から  
通学可能な学生は入居できないこともある

## 学生の暮らし

### ①学生宿舎 (3)

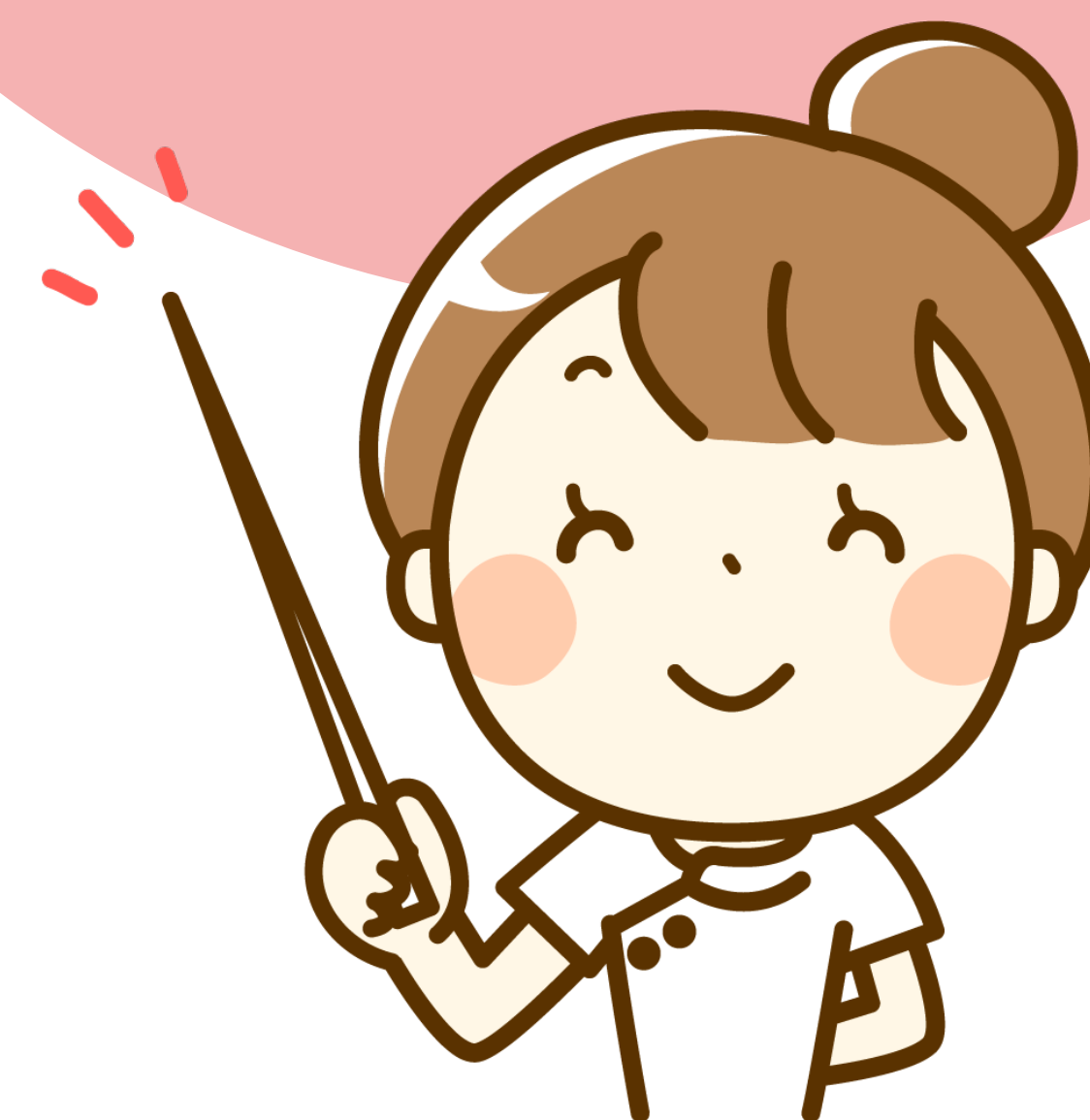
詳しくは、  
右記をご覧ください



- 新入学生の学生宿舎入居について  
[www.tsukuba.ac.jp/campuslife/newcommer.html](http://www.tsukuba.ac.jp/campuslife/newcommer.html)



- 学生宿舎パンフレット  
[www.tsukuba.ac.jp/campuslife/pdf/syukusya-pamphlet.pdf](http://www.tsukuba.ac.jp/campuslife/pdf/syukusya-pamphlet.pdf)

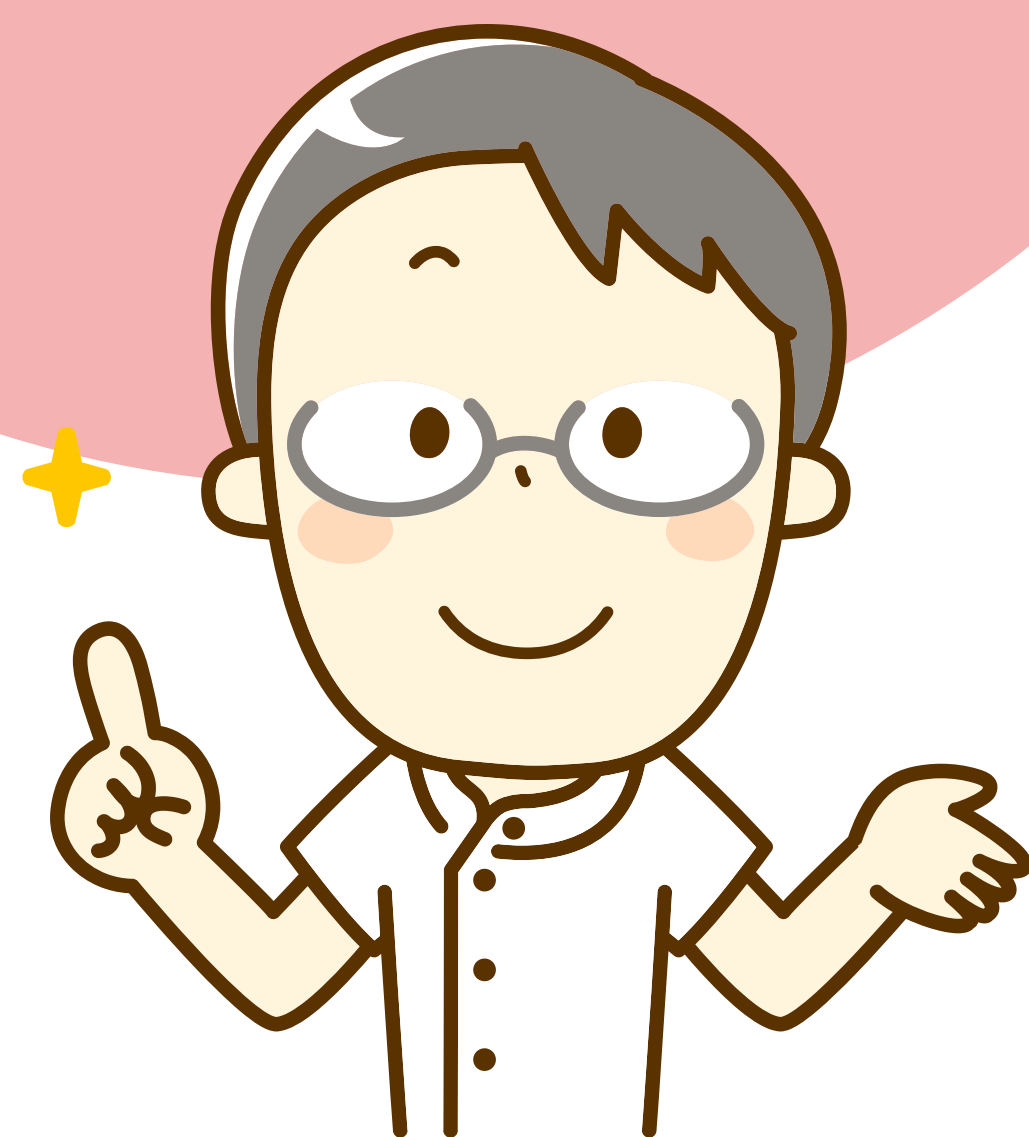






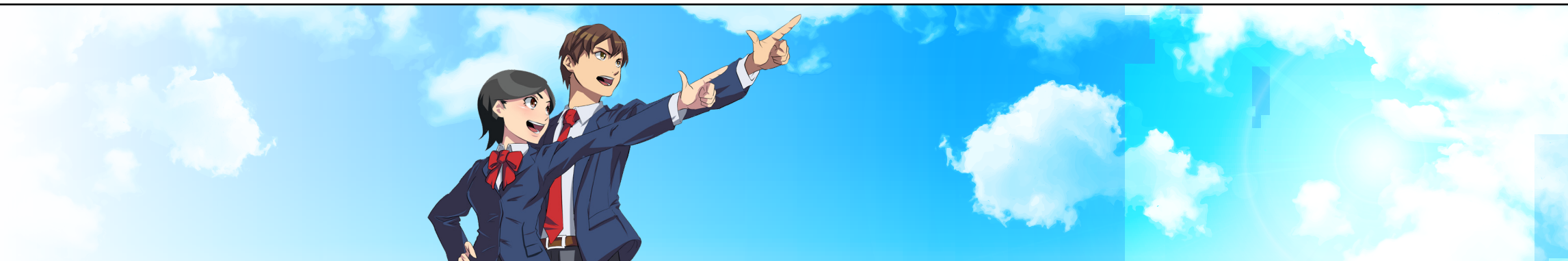
## 学生の暮らし

### ②収入と支出 (主なもの)



看護学類(88人)	収入			支出				
	仕送り	奨学金	アルバイト	食費	住居(家賃・光熱費)	就学費(授業料以外)	交通費	交際娯楽費
	3.9	1.6	3.2	2.3	3.3	0.3	0.3	2.1
	8.7			8.3				

単位・万円 (筑波大学 H29学生生活実態調査統計資料)



## 学生の暮らし

### ③奨学金



#### ①日本学生支援機構 R2年度国公立大入学者(通常)の月額

	自宅通学	自宅外通学
第1種(無利息): 卒業後、一定収入を得る間 返還期限を猶予	45,000円  20,000、30,000円 から選ぶ	51,000円  20,000、30,000、 40,000円から選ぶ
第2種(有利子・年3% 上限:在学中無利息)	20,000円～120,000円、 10,000円刻みで選ぶ	
入学時特別増額 貸与奨学金	100,000円・200,000円・300,000円・ 400,000円・500,000円のいずれか	

詳しくはHPへ<https://www.jasso.go.jp/index.html>(JASSO)

②地方公共団体の奨学金:県、教育委員会など

③民間の奨学金:病院等／規定を理解の上、応募する





筑波大学  
University of Tsukuba

# 看護学類



## 筑波大学学生奨学金「つくばスカラシップ」

### 1 海外留学のための奨学金

協定校に6か月～1年以内

他の奨学金等の支援を受けていないことが条件

①月額6～10万円(派遣地域で異なる)

②協定校:

**北米:**

南インディアナ大学看護・保健学部

イリノイ大学シカゴ校

聖アンソニー看護大学

**ベトナム:**

ナムディン看護大学

ホーチミン市医科薬科大学 看護医療技術学部看護学科

**モンゴル:**

モンゴル国立医科大学

問い合わせ:学生部学生交流課(海外留学)

### 2 修学支援

国際的医学研究人養成コース支援

育児支援

学業成績優秀者支援奨学金

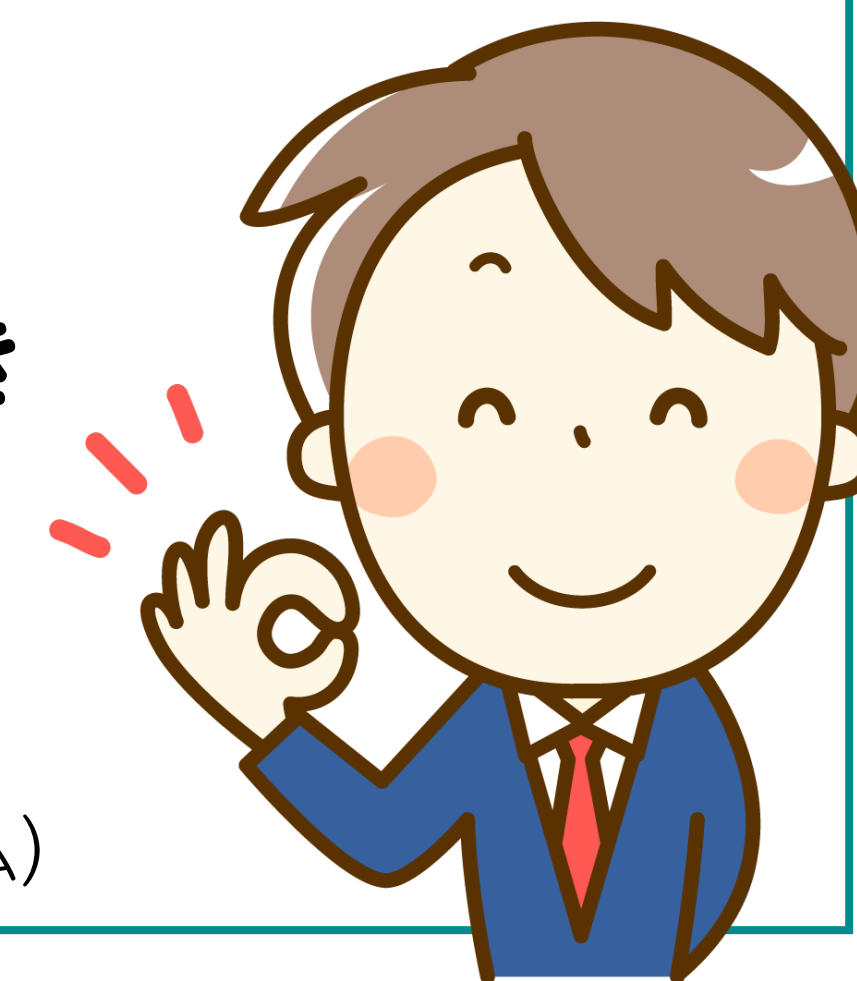
大学院進学奨励奨学金

### 3 緊急時の学資支援

家計急変、災害で学費に困ったとき  
(所得条件あり)

20万円(一人につき1回)

問い合わせ:学生部学生生活課(経済支援チーム)







## Q 過去5か月間、アルバイトをしましたか？

	定期的にアルバイトをした	臨時のアルバイトをした	定期・臨時のアルバイトをした	全くしなかった
看護学類 (H29)	66%	6%	17%	11%

アルバイトの種類：①飲食店(44%)、②塾講師・家庭教師(26%)

## Q アルバイトに費やされる時間は学修に影響しますか？

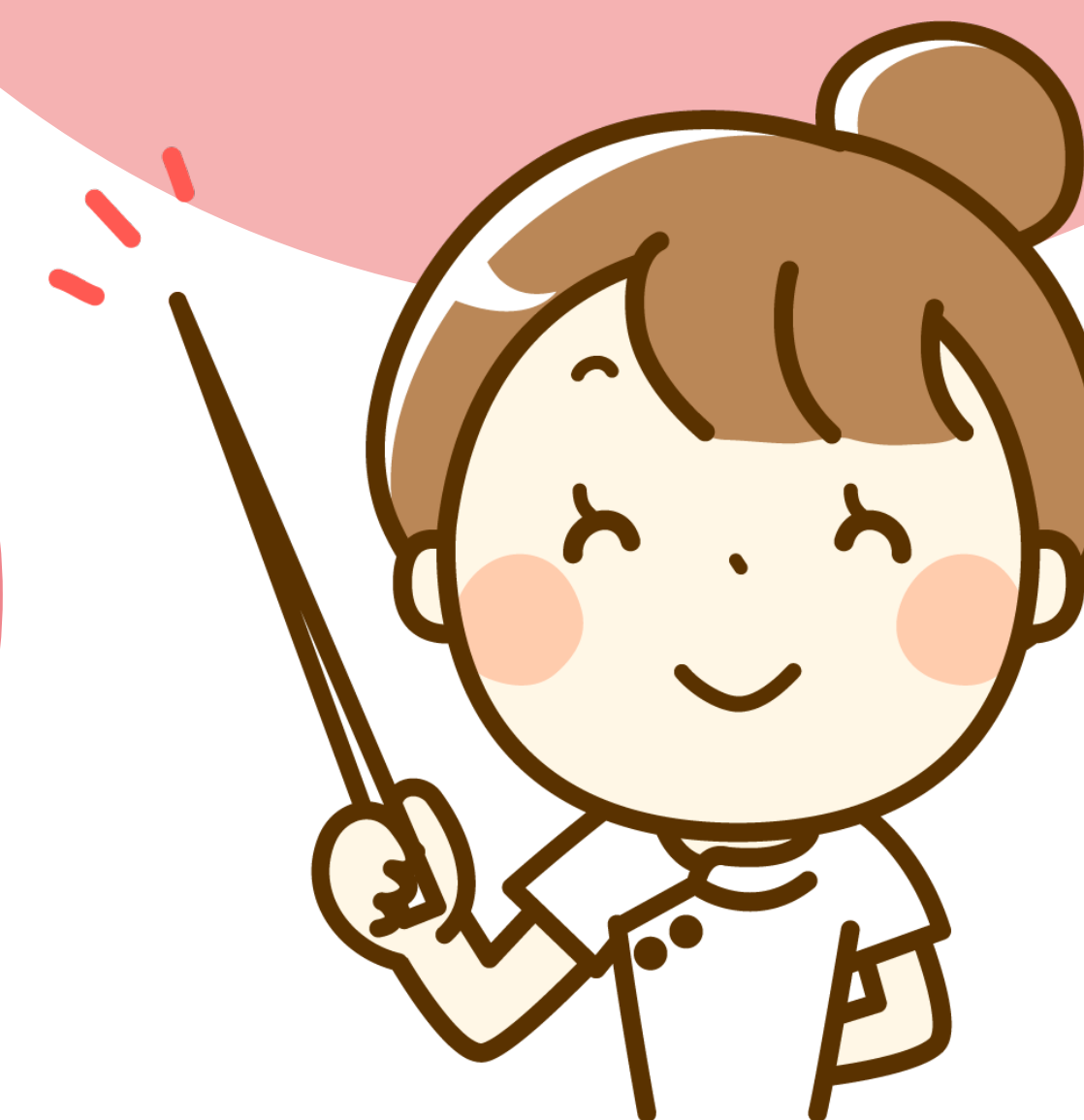
	かなり妨げになっている	多少妨げになっている	妨げになっていない
看護学類 (H29)	3%	32%	62%

(筑波大学 H29 学生生活実態調査統計資料)

学生の  
暮らし

④アルバイト

看護学類における講義  
(次以降スライド参照)  
との両立も  
大切です！





筑波大学  
University of Tsukuba

# 看護学類



## 授業時間割：3年生 春学期Bモジュール

時限	月	火	水	木	金
1	高齢者 看護方法論	母性看護 方法論	コミュニティ エンパワ メント論	精神保健 看護学演習	保健医療 福祉行政論
2					
3	高齢者ヘルス プロモーション論	小児看護学 演習		母性看護学 演習	成人看護学 演習
4					
5					
6					

授業時間割	
1	8:40～ 9:55
2	10:10～11:25
3	12:15～13:30
4	13:45～15:00
5	15:15～16:30
6	16:45～18:00



講義以外に日々の  
課題などもあります

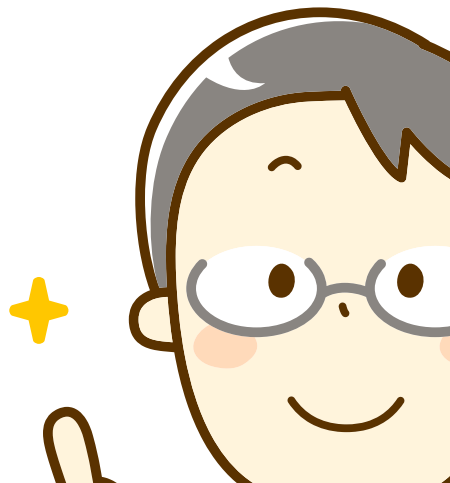
※ある年度の例です。スケジュールは年度で異なることがあります。



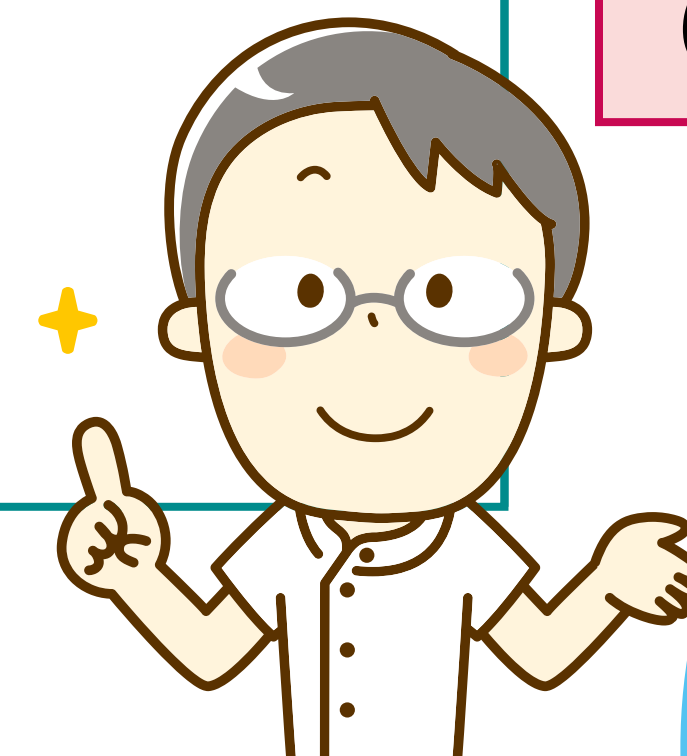


## 授業時間割：3年生 秋学期ABCモジュール

時限	月	火	水	木	金
1	小児施設ふれあい実習 (夏季休業中) 小児ふれあい実習 (夏季休業中)				
2					
3	精神看護学実習、小児看護学実習、高齢者看護学実習Ⅱ・ セルフケア看護学実習、母性看護学実習 (秋AB)				
4					
5					
6	在宅看護論実習、クリティカルケア看護学実習 (秋BC)				
	継続ケア実習 (春季休業中)				



授業時間割	
1	8:40～ 9:55
2	10:10～11:25
3	12:15～13:30
4	13:45～15:00
5	15:15～16:30
6	16:45～18:00



秋学期からの  
臨地実習は夏季休業中  
から開始されます

※ある年度の例です。スケジュールは年度で異なることがあります。





## 授業時間割：1年生 春学期Bモジュール

時限	月	火	水	木	金
1				初修 外国語Ⅱ	情報 リテラシー (演習)
2				英語Ⅱ	
3		体育実技	人体構造学 (専門導入科目)	人体機能学 (専門導入科目)	医療・生命科学 とテクノロジー (専門導入科目)
4	教育史概論	フレッシュマン セミナー			
5	英語Ⅰ	生涯発達と 家族支援 (専門導入科目)			
6	初修外国語Ⅰ				

授業時間割	
1	8:40～ 9:55
2	10:10～11:25
3	12:15～13:30
4	13:45～15:00
5	15:15～16:30
6	16:45～18:00

※ある年度の例です。スケジュールは年度で異なることがあります。



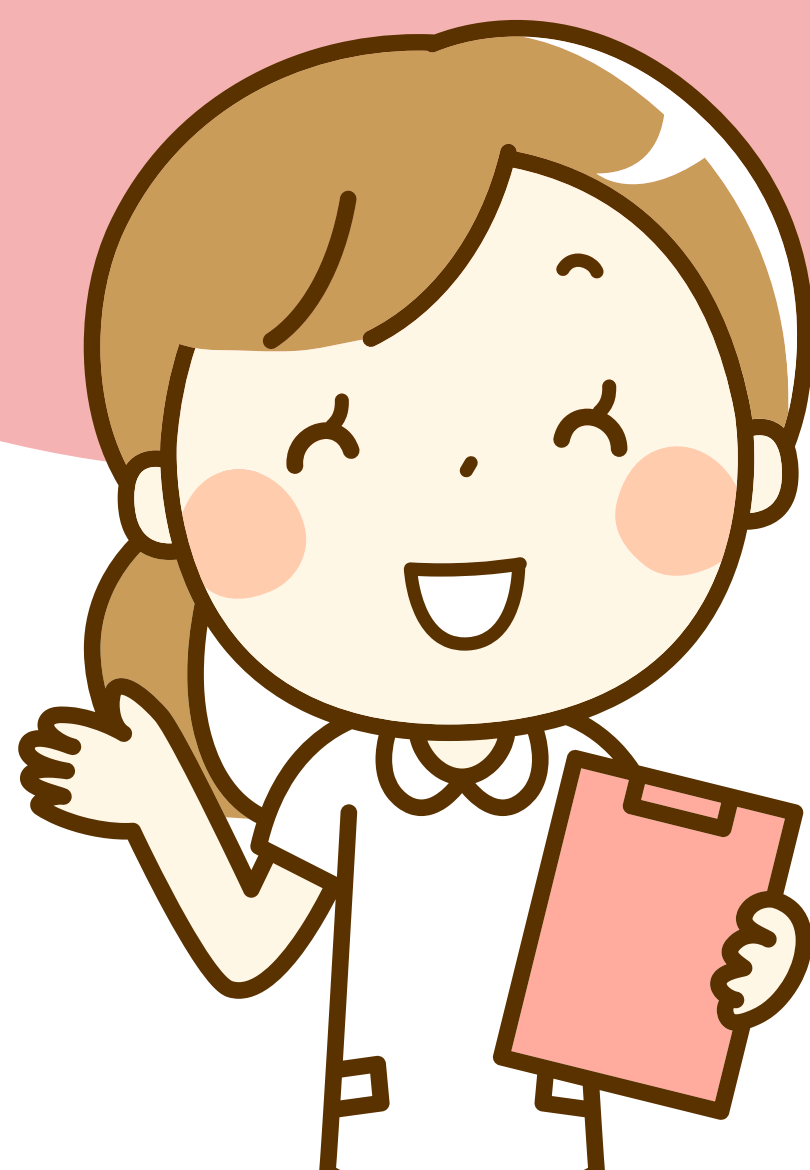
筑波大学  
University of Tsukuba

# 看護学類



## 学生の暮らし

### ⑤ 学生組織、サークル活動



## 1 学生組織の活動

- ① 生活教育環境整備を目的とした  
学生と大学の橋渡し  
(街灯設置、交通安全、授業評価や教員へ要望)
  - (1) クラス会議  
(1学年4クラス)
  - (2) クラ代会  
(クラス代表者会議)
  - (3) 全代会  
(全学学類・  
専門学群代表者会議)

## 2 学生団体

学長から許可を受けて学内に設立した団体

- ① 課外活動団体:  
課外活動単体として  
認定された団体
  - (1) 文化系サークル連合会
  - (2) 体育会
  - (3) 芸術系サークル連合会
- ② 一般学生団体:  
認定を受けていない団体







## 学生の暮らし

### ⑤ 学生組織、サークル活動



## スポーツ・デー、雙峰祭

### スポーツ・デー(春季・秋季)

- 学生組織(スポデー委員会)が企画から準備・運営まで行い、春・秋季の2回、2日間開催
- 毎年、延べ1万人以上が参加
- 学生も、教職員も楽しむ本学ならではの行事
  - ソフトボール、バスケ、ソフトバレー、ドッジボール
  - フットサル、テニス、オリエンテーリング
  - アダプテッドスポーツ(車椅子ポートボール)
  - バブルサッカー、ミニゲーム



バブルサッカー



記念写真



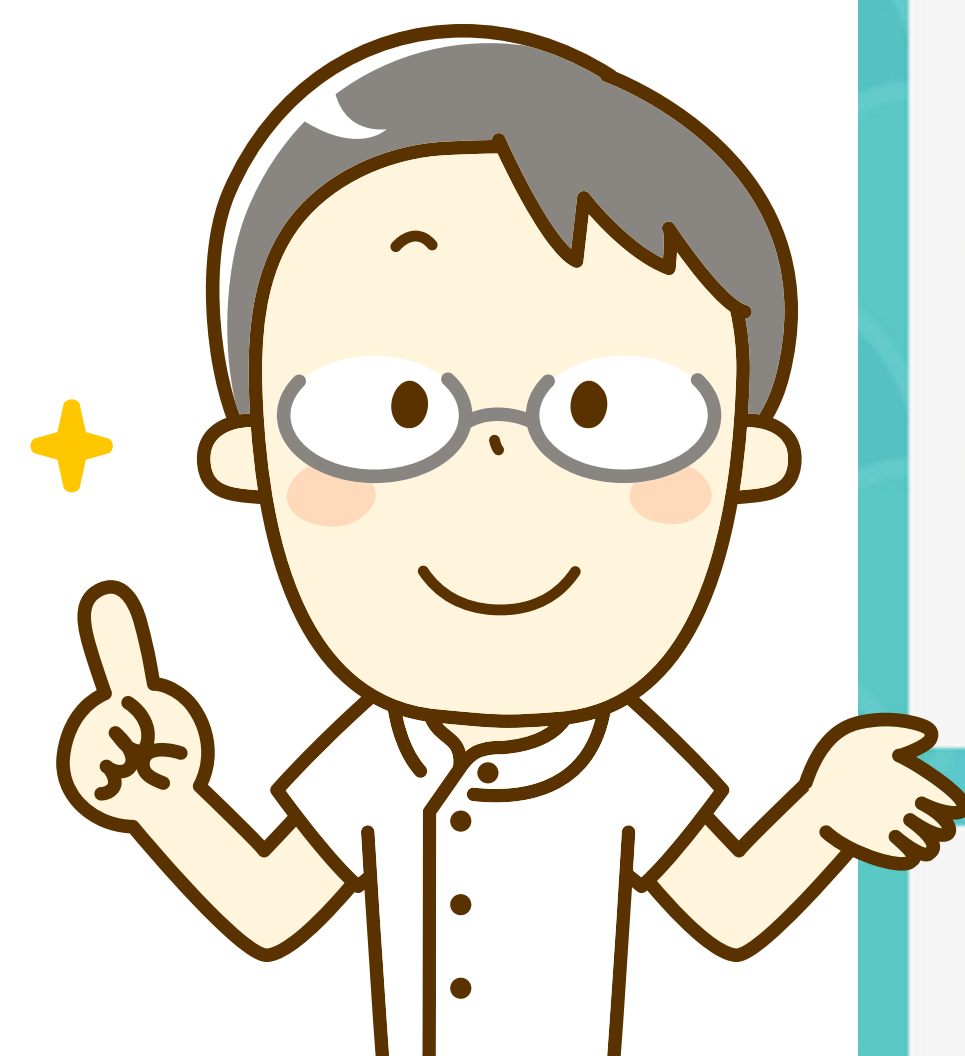
バルーンレース





## 雙峰祭(筑波大学 学園祭)

11月初め頃



### 雙峰祭とは

-筑波大学の学園祭-

11月2日(土)~4日(月)に開催される筑波大学学園祭「雙峰祭」は筑波大学の秋を彩る一大イベントです。来場者数は3万人以上！広大なキャンパスを生かし、4つのエリアにて多種多様な企画が学生や教職員の手によって運営されています。模擬店やパフォーマンス、研究紹介、ステージ発表など、活気に満ちた企画が目白押し！詳細情報は随時公開です！つくばの魅力溢れる3日間、ぜひ会場にお越しください。

### 開催日程

-開催詳細予定-

11月

2日(土) 前夜祭 15:00~21:00

屋外第2・第3エリアのみ

### 公式Twitter

@sohosaiさんのツイート

筑波大生の皆さんへご連絡

雙峰祭まであと

100 日



筑波大学学園祭「雙峰祭」  
@sohosai

暑い日が続き、いよいよ夏本番☀️ という感じがしますね🎵

埋め込む

Twitterで表示



※ある年度の情報です





筑波大学  
University of Tsukuba

# 看護学類



## 雙峰祭の様子



学生やその家族、卒業生、地域の方々と賑わう雙峰祭第一エリアの会場







筑波大学  
University of Tsukuba

# 看護学類



## T-ACT つくばアクションプロジェクト

1

学生の主体的で多様な活動を支援する**本学独自**のプロジェクト  
「やってみたい」企画立案、仲間集めなどサポート

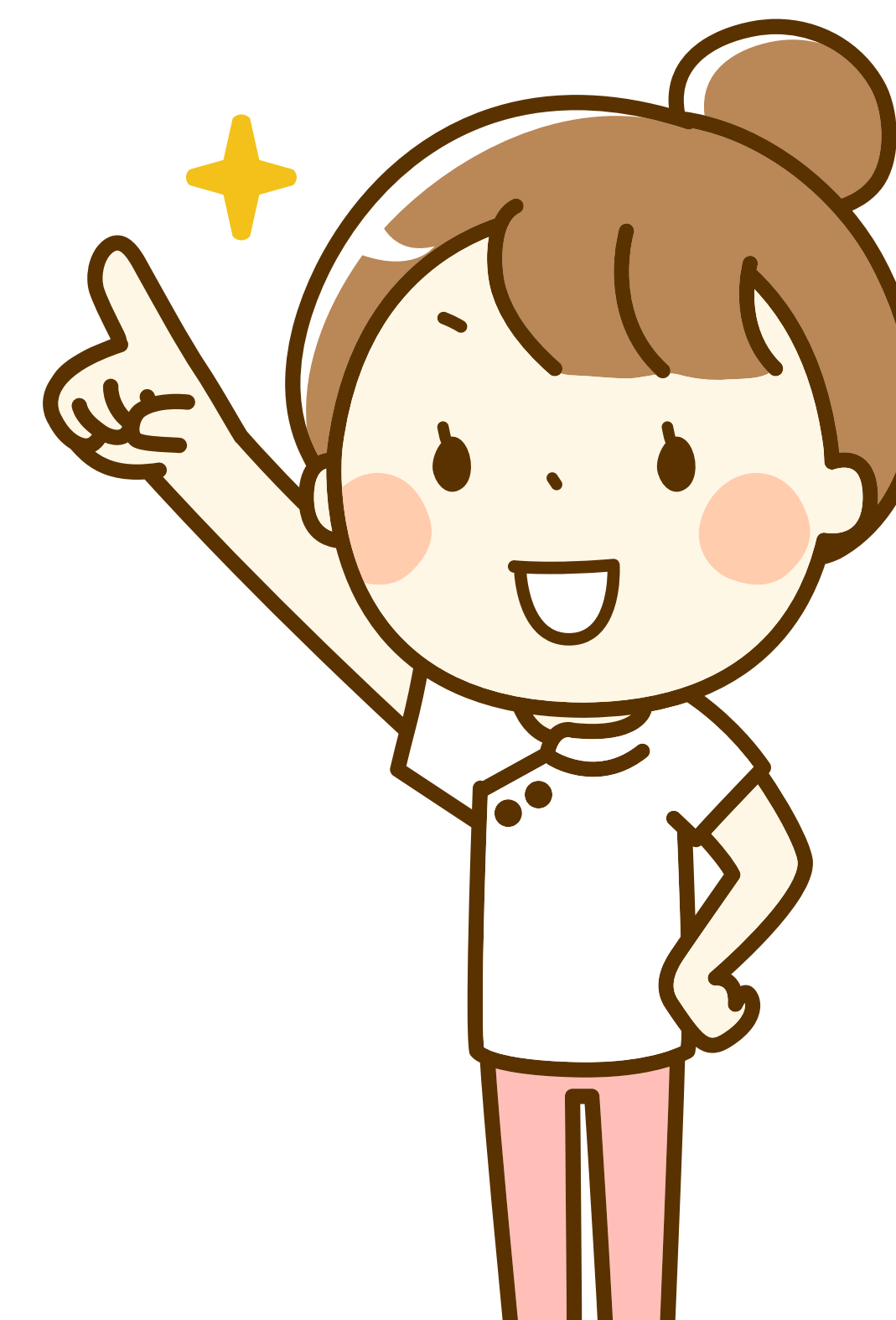
2

H20年度・文部科学省学生支援事業  
H24～**大学資金にて展開**

3

これまでの活動

- ① 外国籍子ども校外学習サポート教室
- ② あおぞら絵画遠足:日本を描きに出かけよう!
- ③ 学生プレゼンバトル2018





筑波大学  
University of Tsukuba

# 看護学類



## 活動は学群、学年で多様

### Q 現在、サークル活動中の人の割合

平成29年度:看護学類ではサークル活動中または過去に活動していた人の割合は、**90%以上**

サークル  
活動の動機  
(H29:全学)



- 1位 友人がほしい(53%)
- 2位 趣味と一致(50%)
- 3位 技術向上(37%)
- 4位 余暇の利用(26%)
- 5位 **健康のため(22%)**

出典(筑波大学 H29学生生活実態調査統計資料)





学生と  
保護者の方  
をサポート



## ① クラス担任制

1 1学年、4クラス(A～D)

2 学業生活上の相談  
(随時、アポイント)

3 クラス制度

フレッシュマン・セミナー(1年次、春学期1単位)  
:情報交換、クラス会議、懇親会など



筑波大学  
University of Tsukuba

# 看護学類



学生と  
保護者の方  
をサポート



## ② 総合相談窓口、保健管理センター、学生相談室 ダイバーシティ・アクセシビリティ・キャリアセンター

### 1 総合相談窓口

- ① カウンセラーが対応
- ② 電話相談も可能
- ③ 保護者、教職員も対象
- ④ 秘密厳守
- ⑤ 専門機関へつなぐ

### 2 保健管理センター

- ① 予防注射(市中病院より安価)
- ② 健康診断
- ③ 診療(内科、整形、メンタルヘルス、歯科)
- ④ 医療機関紹介

### 3 学生相談室

- ① カウンセリング
- ② 電話相談(予約制)



皆様のご入学を  
お待ちしております!

