



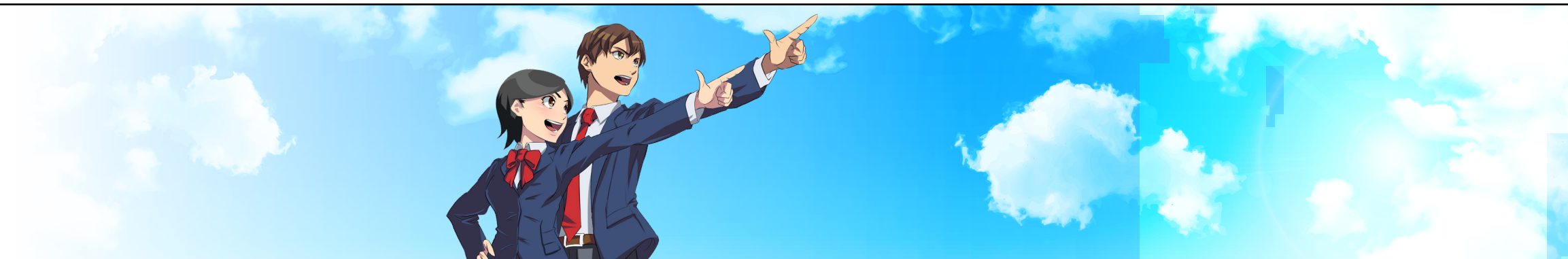
筑波大学 看護学類
地域健康・公衆衛生看護学研究室

保健師課程について



筑波大学
University of Tsukuba

看護学類



筑波大学
看護学類で
取得できる
資格は



筑波大学 看護学類

養護教諭

看護師

*保健師

看護師・保健師 国家試験受験資格

卒業後

国家試験合格

看護師
保健師

専門看護師
研究者、教員

助産師

大学院看護科学学位プログラム
●修士課程(博士前期課程)
●博士課程(博士後期課程)

*保健師課程

- 学内選抜による定員制(20名)
- 保健師資格取得後、申請により養護教諭2種、衛生管理者の資格取得



「厚生労働大臣の免許を受けて、
保健師の名称を用いて、保健指導に
従事することを業とする者をいう」

健師助産師看護師法第2条

保健師
とは



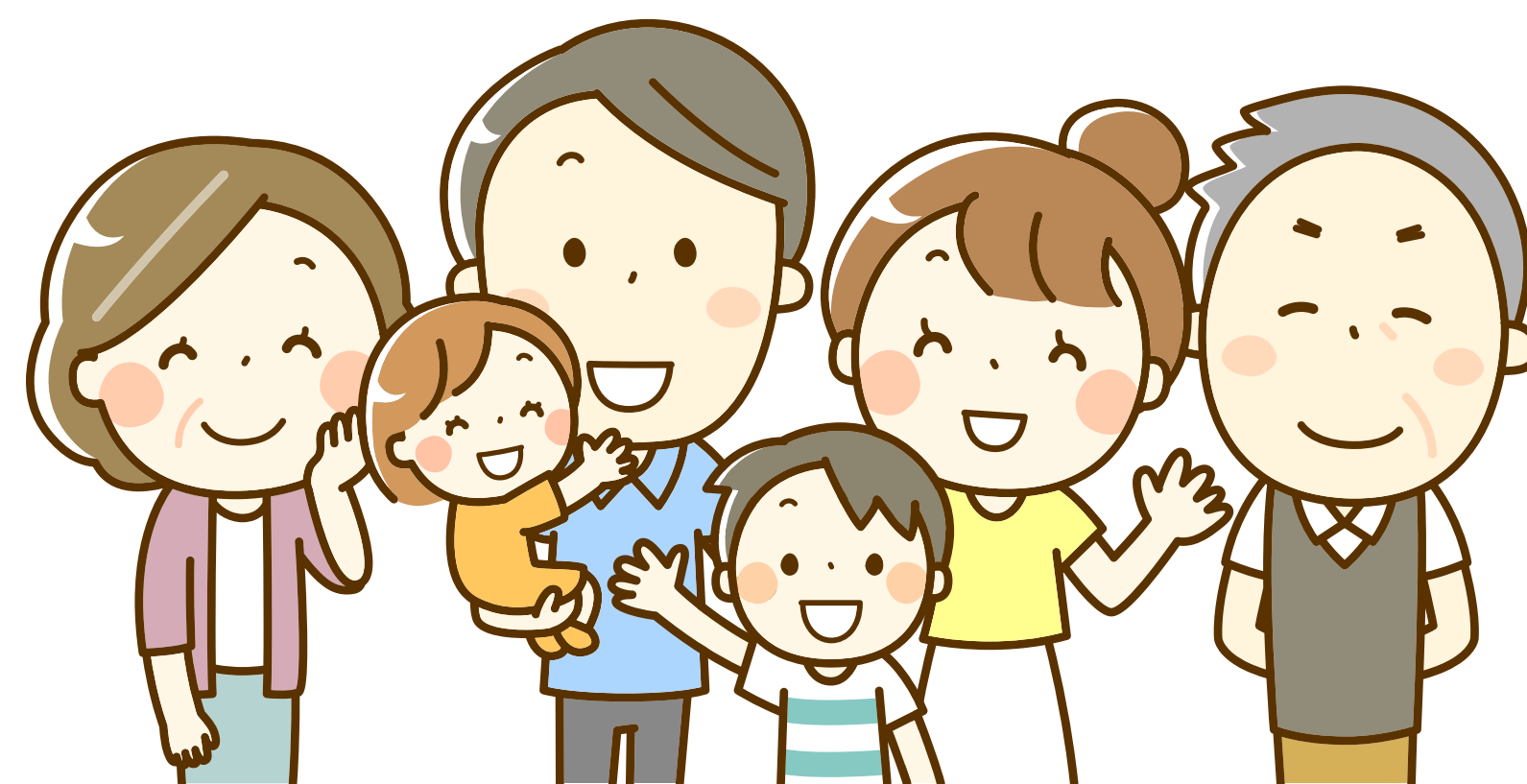
保健師は、地域住民や
組織の健康を守る専門職
国家資格の一つです



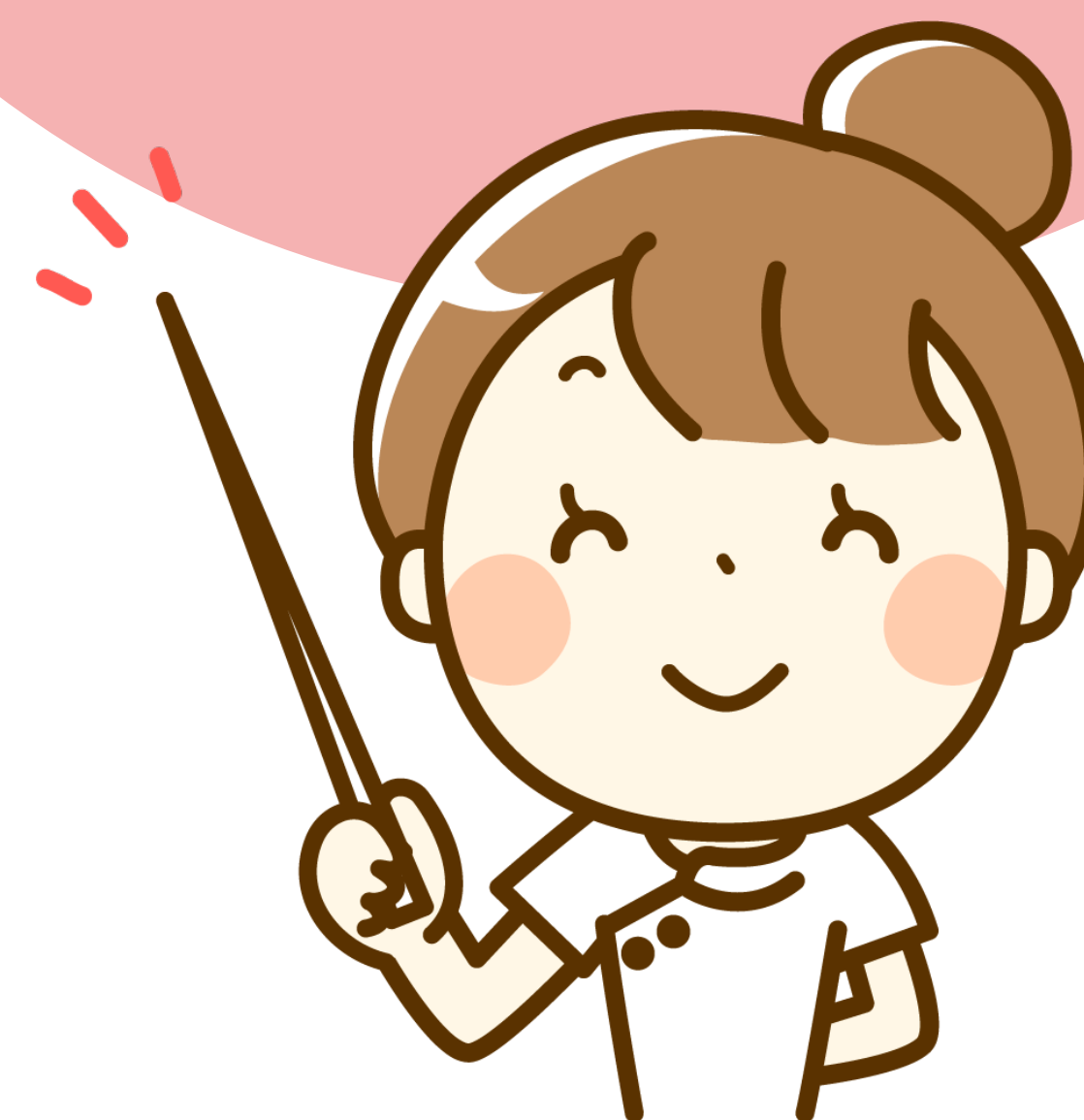


保健師は地域で暮らす人や 企業・組織で働く人たちのために

- ①病気の**予防**や早期発見、**健康増進**のために、健康相談や健康診断、健康教育、地域づくり・組織づくりなどをしていきます。
- ②**子どもからお年寄り**まで、**病気や障害があっても**、**地域(企業)で **その人らしく生活****できるように(働けるように)、いろいろな機関と協力しあって、サポートします。



保健師の 仕事とは





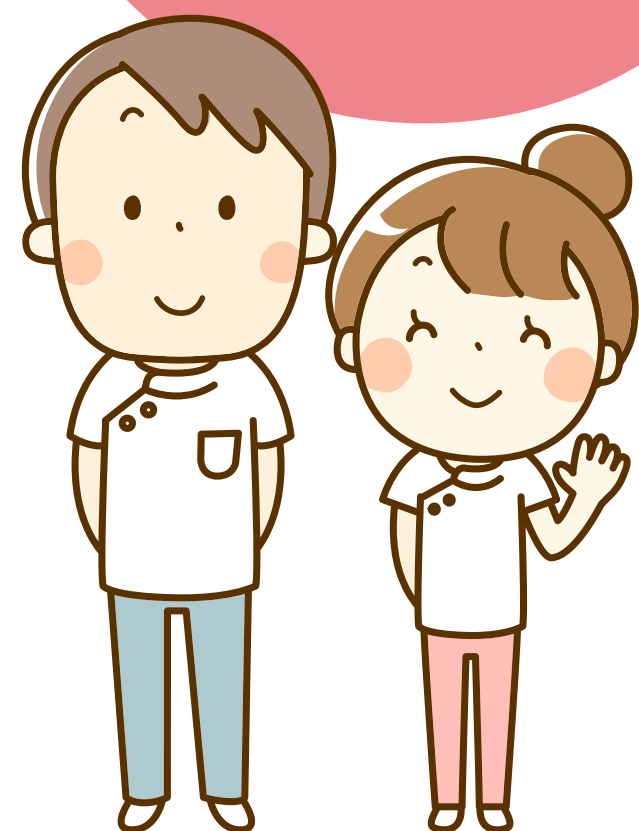
①住民の健康向上を目指す

自治体の保健所・保健センターの保健師

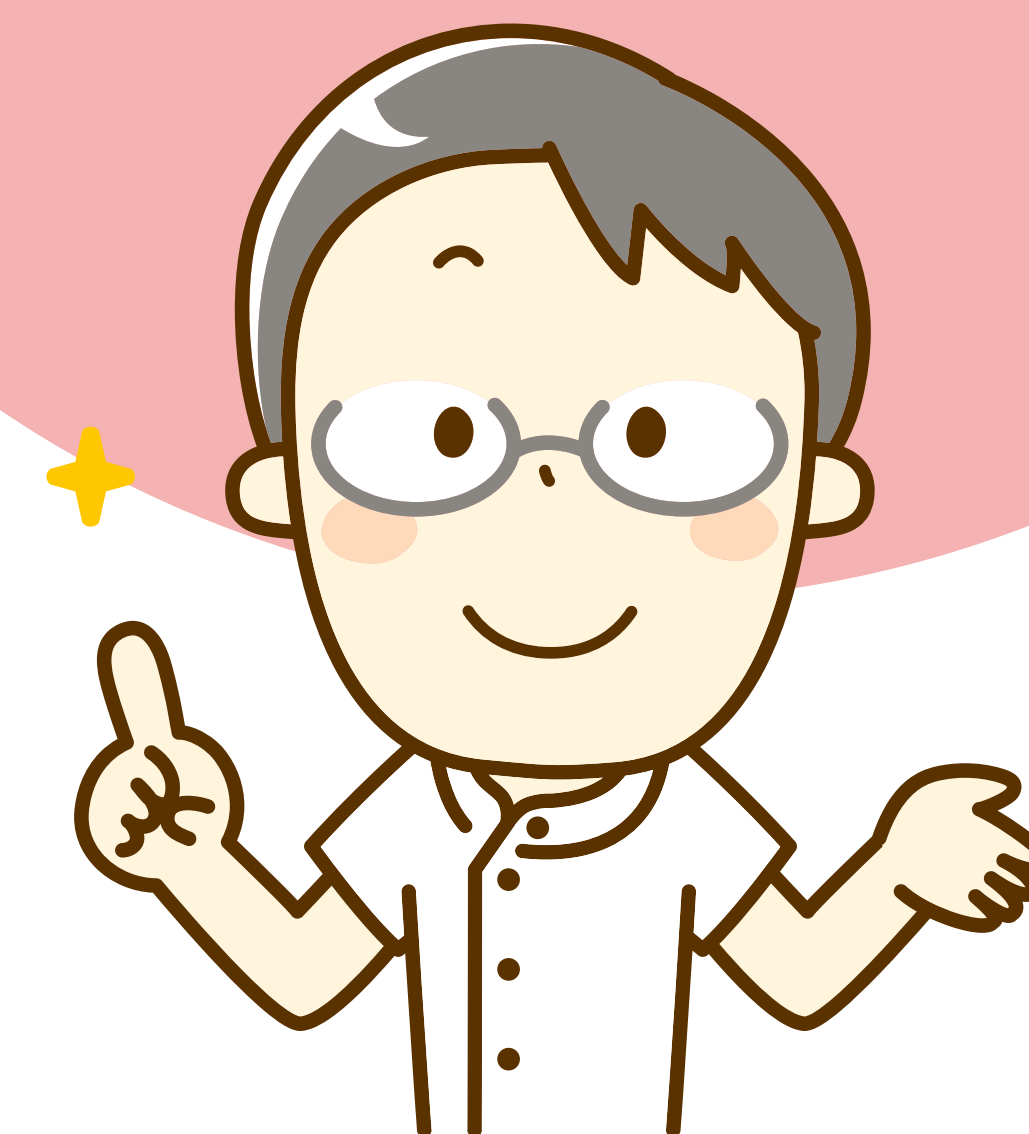
地域づくり、障害や疾病を持った人の暮らしを支える

保健師の 働く場

現在、茨城県や
つくば市などで
卒業生が
多数活躍中



子育て支援、虐待予防、
各種健診、感染症対策、
ひきこもり支援、
精神障害者支援 etc.





看護学類

保健師125人、全戸訪問

事務で市街地が壊滅した
平泉大町で23日、全国
に集まった保健師による
戸訪問が始まった。奥月
日まで、125人の保健
師交代で各家庭を回る。
国の保健師による大が
な支援は1996年の阪
大震災以来。

町内の避難所は、町職員
医療関係者が運営してい
一方、町は、在宅被災者
医療状態や人数を把握で
ていない。町は、約1
万死亡・行方不明に。震
前は約5千世帯が暮らし
ていたが、現在の世帯数
は減ってきていないとい
う。町は、在宅被災者
医療状態に加え、暮ら
しやすさや家族構成も調
べている。調査結果を今
後の生活に役立てる。



子教授(区)が社團法人「全国保健衛生教育機関協議会」(東京)などを通じての参加を
自費で全国から
 岩手県大槌町の金沢地 ほとどの山あいと
 区。市街地から西に十数。 奥路だ。23日、

東日本大震災急性期から復興期までの支援 コミュニティの再生



水害時など避難所の運営（市町村保健師）



コロナ対応（保健所保健師）





筑波大学
University of Tsukuba

看護学類



②働く人の健康管理をする

産業保健師

過重労働・事故予防、メンタルヘルスケア、
組織の健康づくり



③高齢者を対象とした 地域包括支援センターの保健師

介護予防、認知症予防とケア（本人、家族）



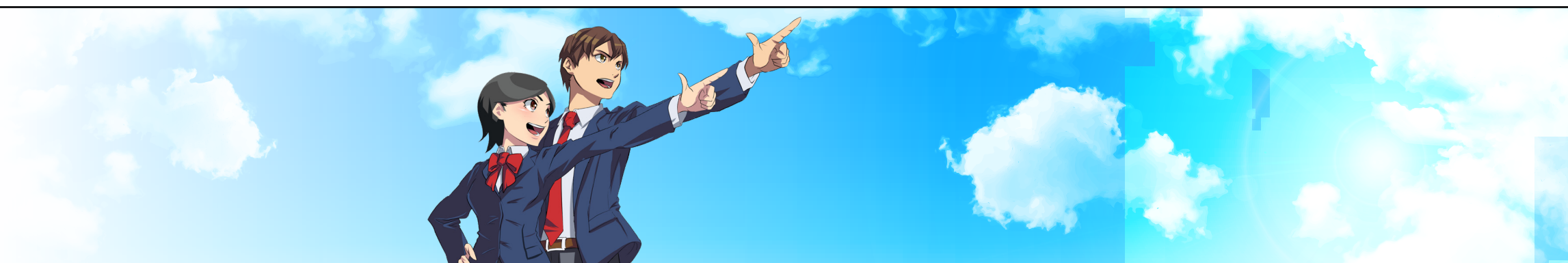
養護教諭(2種)、
第一種衛生管理者

の資格も申請すれば取得できる

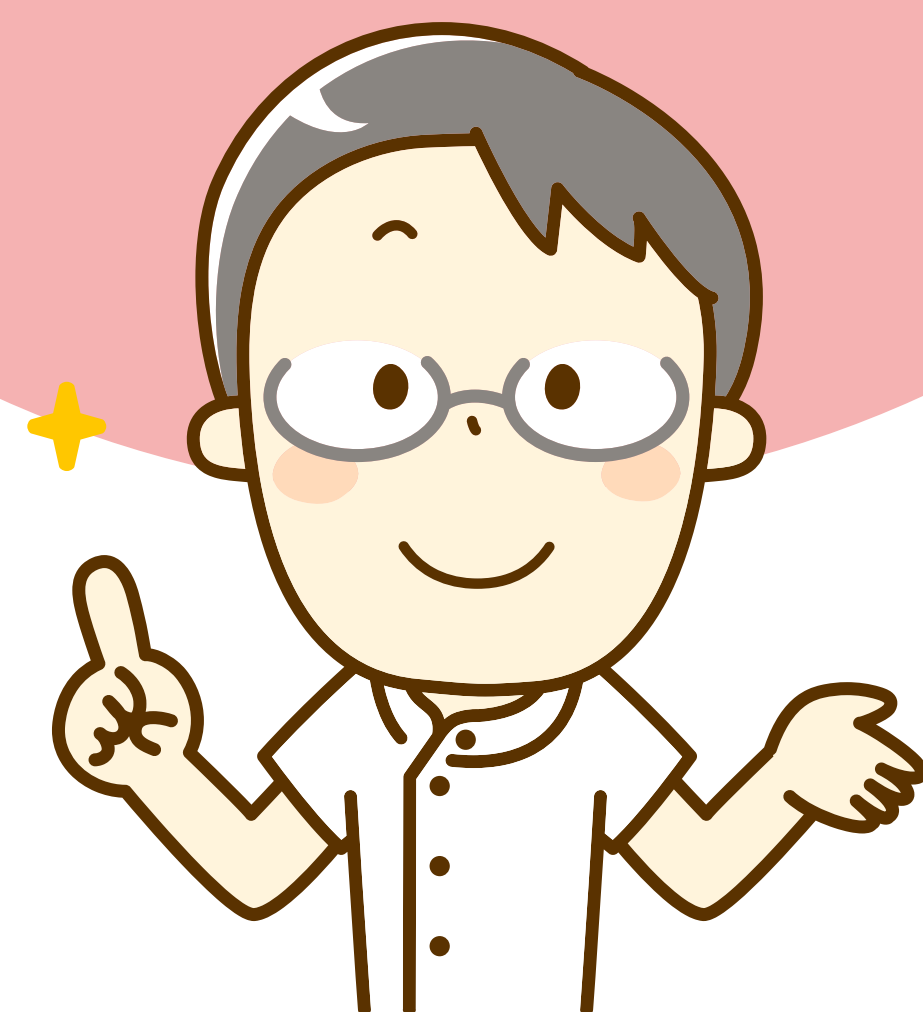


筑波大学
University of Tsukuba

看護学類



保健師課程
は卒業要件
単位数が多い
(2020 年度入学生)

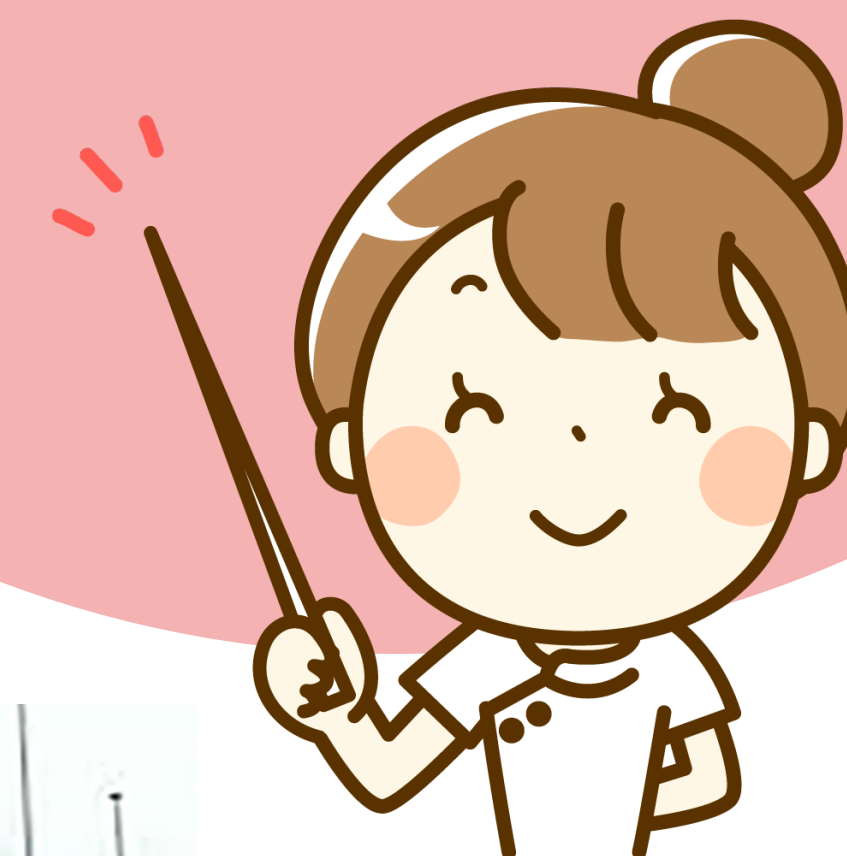


	1年生	2・3年生	4年生
内容	地域に暮らす人々の健康向上を目指した理論や活動方法の基礎を学びます	保健師になるための基礎となる理論・知識・技術を学びます 選択必修	保健師になるための知識・技術を学び、臨地実習を行います 選択必修
履修科目	公衆衛生看護学概論 必修 日本国憲法 必修	公衆衛生看護活動論 職域における保健活動 必修	公衆衛生看護学実習 公衆衛生看護活動方法論 公衆衛生看護管理論 公衆衛生看護学応用論



- 茨城県内の保健所
- 茨城県内の市町村保健センター

主な
実習先①





筑波大学
University of Tsukuba

看護学類



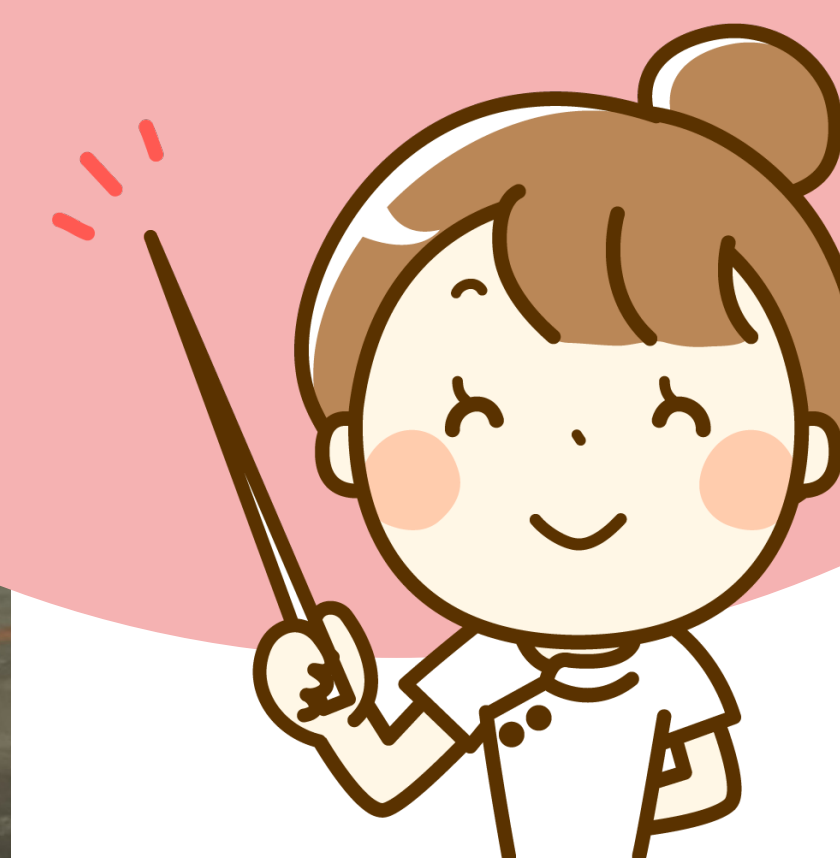
◀ **産業保健**
キャノン取手事業所



◀ **学校保健**
附属久里浜特別支援学校



主な
実習先②



▲ **産業保健**
日本航空（JAL）



筑波大学
University of Tsukuba

看護学類

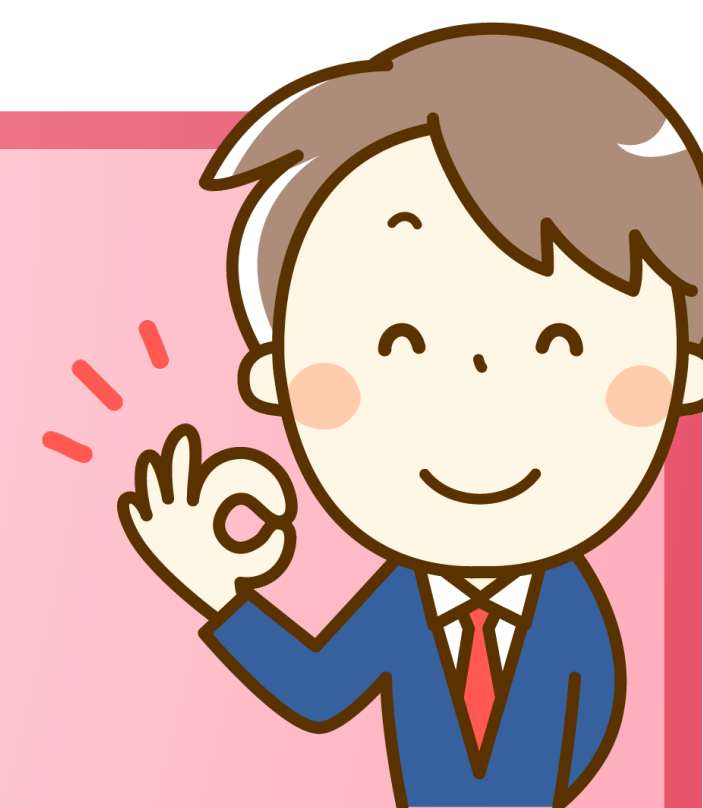


近年の 主な就職先

(本学保健師課程)



- つくば市
- 茨城県保健師
- 東京都特別区
- 横浜市、柏市、武蔵野市など首都圏の市町
- 出身地の県、市町（東北から沖縄まで全国に）
- キヤノン化成、キヤノン電子
- 日立製作所（大学院生）



その他、日本製鉄鹿島製鉄所、県内市町村からの公募あり。本学の学生は公務員試験の合格を順調に勝ち取っています（採用試験情報の蓄積多数あり）。



- **選抜試験**を受ける必要あり：筑波大学は **20 名**
都内の大学も 90%以上が選択制（特別区は大学定員に関わらず 20 名）
- 選抜時期は 3 年次秋学期（2 ～ 3 月ごろを予定）
- 選抜方法：成績、面接
- 学内の選抜倍率:年度によって異なるが、1.5倍程度

選抜された場合

- 卒業要件単位数が、保健師課程は5単位多い
- 4 年次に保健師課程のみの講義・実習がある
（実習は 5 週間）
- 実習先は茨城県全域及び都内→遠い、移動に交通費がかかる

ちなみに筑波大学看護学類卒業生(2019年度)
保健師国家試験合格率(新卒)は**100%**(全国は91.5%)

筑波大学 看護学類 保健師課程 の選抜





筑波大学
University of Tsukuba

看護学類



途上国の乳幼児死亡率を低下させたい

途上国の母親の支援をしたい、女性への支援をしたい

途上国の感染症を改善するには? 栄養状態を改善するには?

世界の健康をまもるために、WHO で働きたい

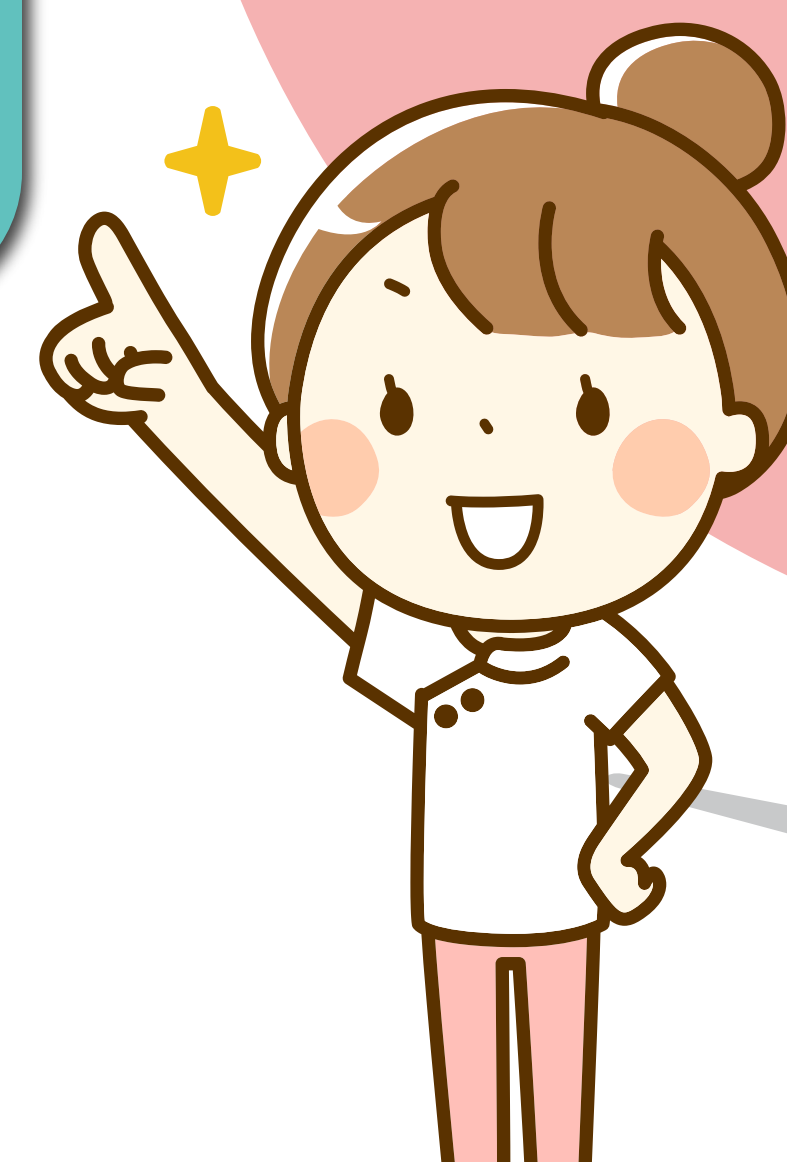
看護資格を生かして
国際的に
働きたい

その時に、

公衆衛生

公衆衛生看護

の考え方とメソドロジーが
非常に重要になってきます





筑波大学
University of Tsukuba

看護学類



筑波大学
看護学類では
海外研修が
多い



保健師課程の必修授業ではありませんが、
数多く提供される海外研修に参加することで

現地の気候、
地形、風土、
文化、歴史、
民族を学ぶ

食生活、
生活習慣、
医療制度
を知る

人々の暮らしを
実際に見る、交流する
これらの経験から、
その地域に生きる人々の
健康向上のためには
どうしたらいいか
考える



保健師の考え方のベース
筑波大学なら
経験することが可能！



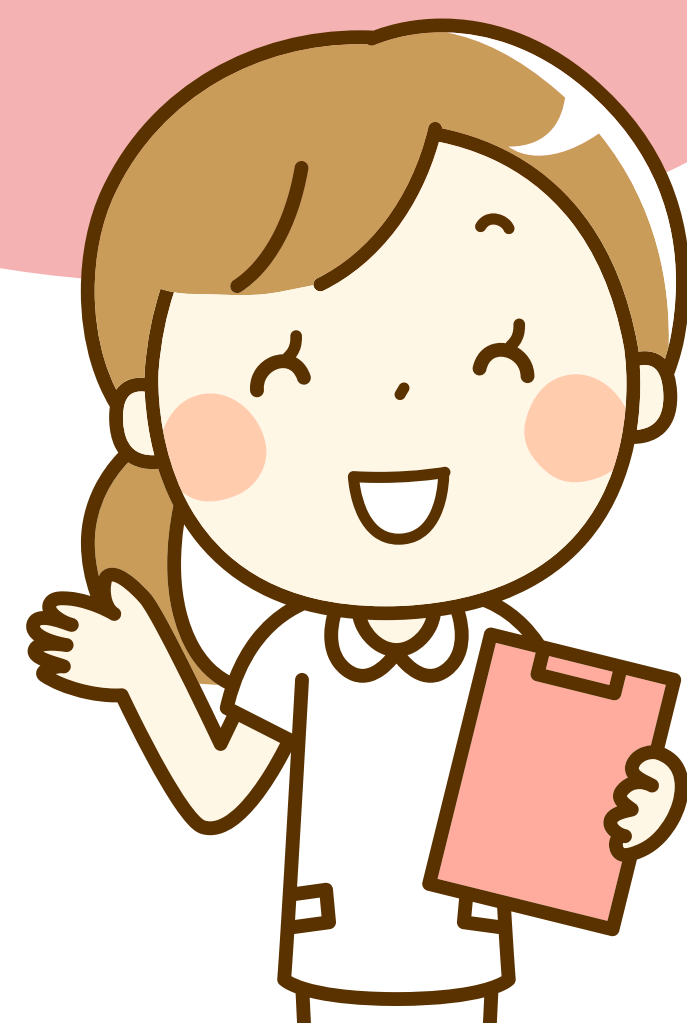


筑波大学
University of Tsukuba

看護学類



看護学類を
志望する方
への
メッセージ



皆さんの将来の仕事の幅を広げるために、是非筑波大学で「保健師」の受験資格を目指すことも選択肢の一つとして考えてみて下さい。

途上国で働くなど国際的に活躍したいそのあなた！ 公衆衛生の知識、保健師の資格は極めて重要です。

日本の健康を守る（厚労省看護技官）、世界の健康を守る（WHO）人材を筑波大学看護学類から！

本学でお会いできる日を楽しみにしています。