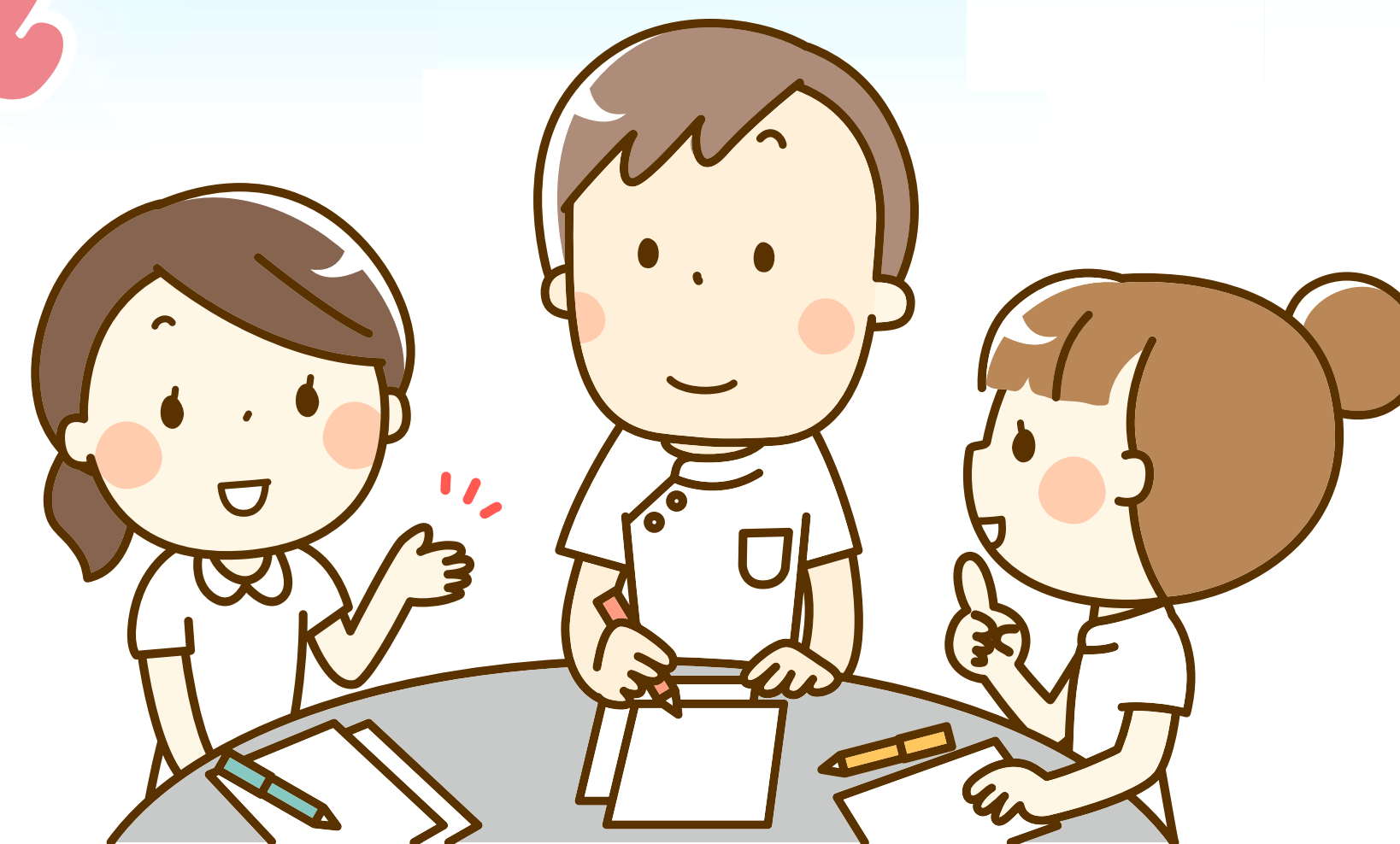
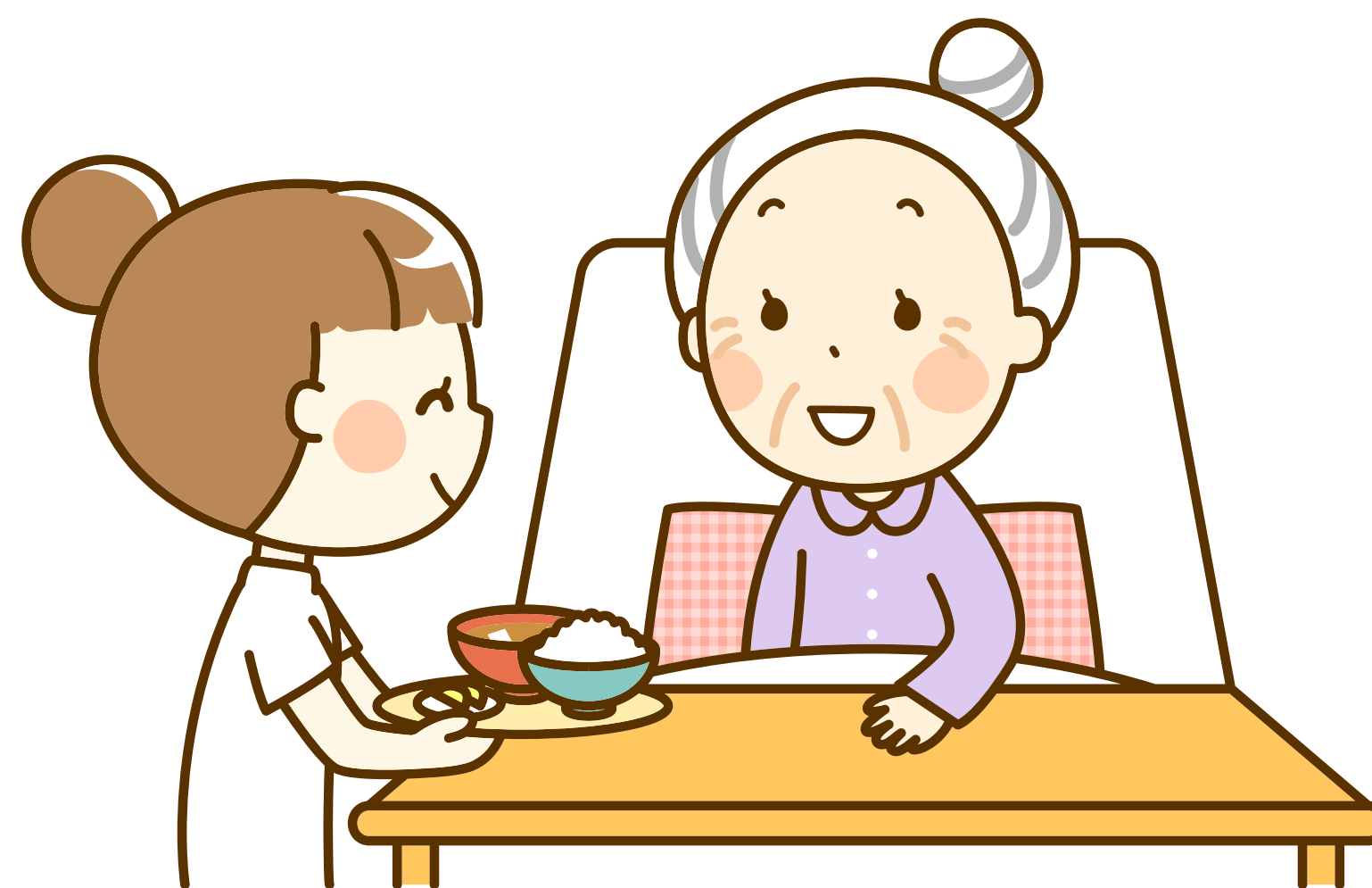


筑波大学 看護学類  
進路・就職



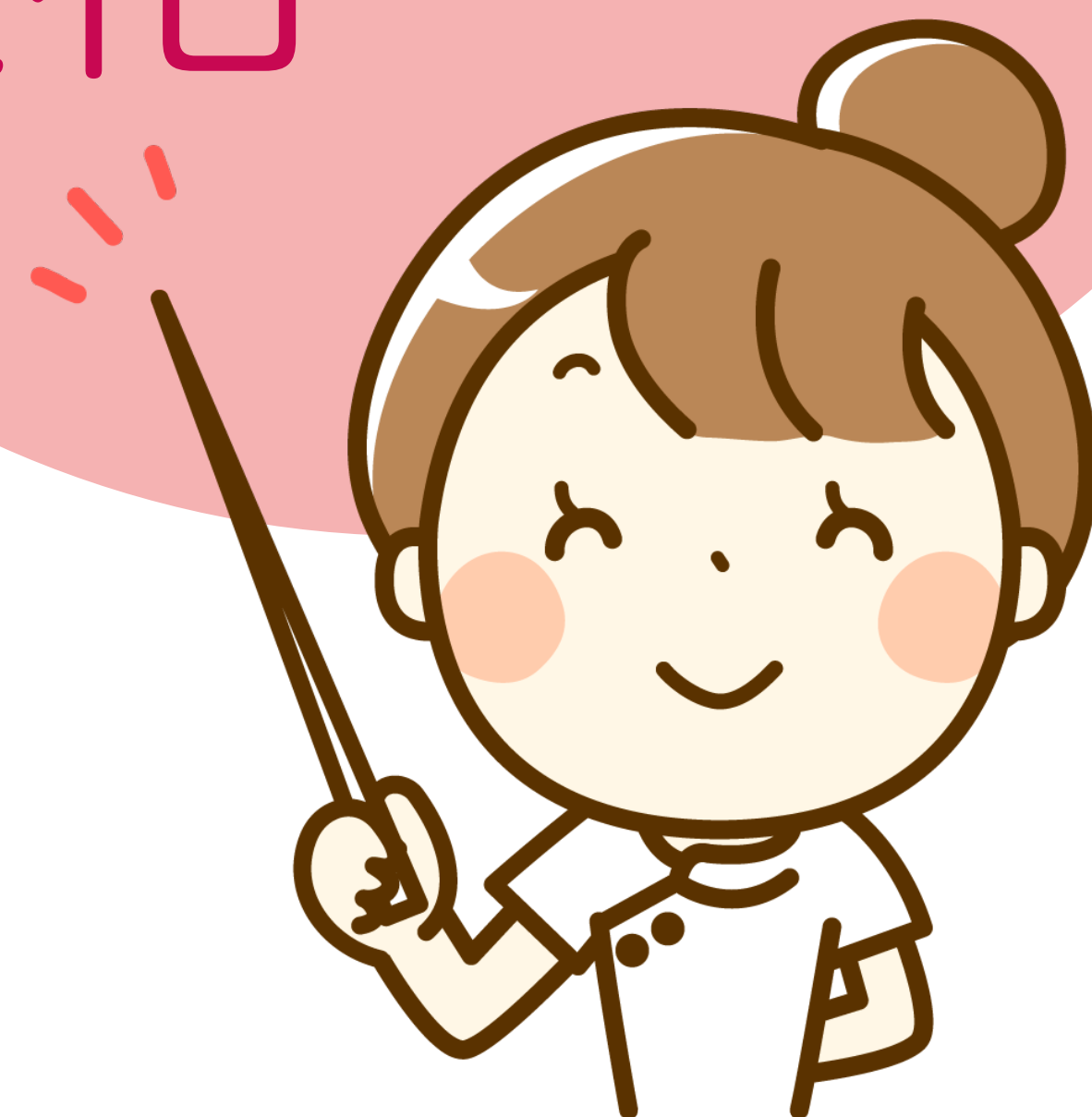


筑波大学  
University of Tsukuba

# 看護学類



看護学類で  
取得可能な  
資格



1

看護師(全員)

2

保健師(選択制)

or

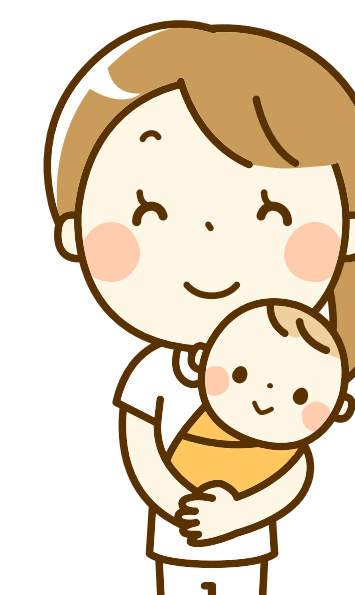
養護教諭(選択制)

※保健師と養護教諭はどちらか一つを選択  
(両方のコースを選択することはできません)

3

助産師

筑波大学は大学院コース







筑波大学  
University of Tsukuba

# 看護学類



## 看護師

病院、診療所、  
訪問看護ステーション、  
介護施設、保育所 など

## 保健師

保健所、保健センター、病院、  
企業の保健管理室 など

## 養護教諭

小学校、中学校、高等学校 など

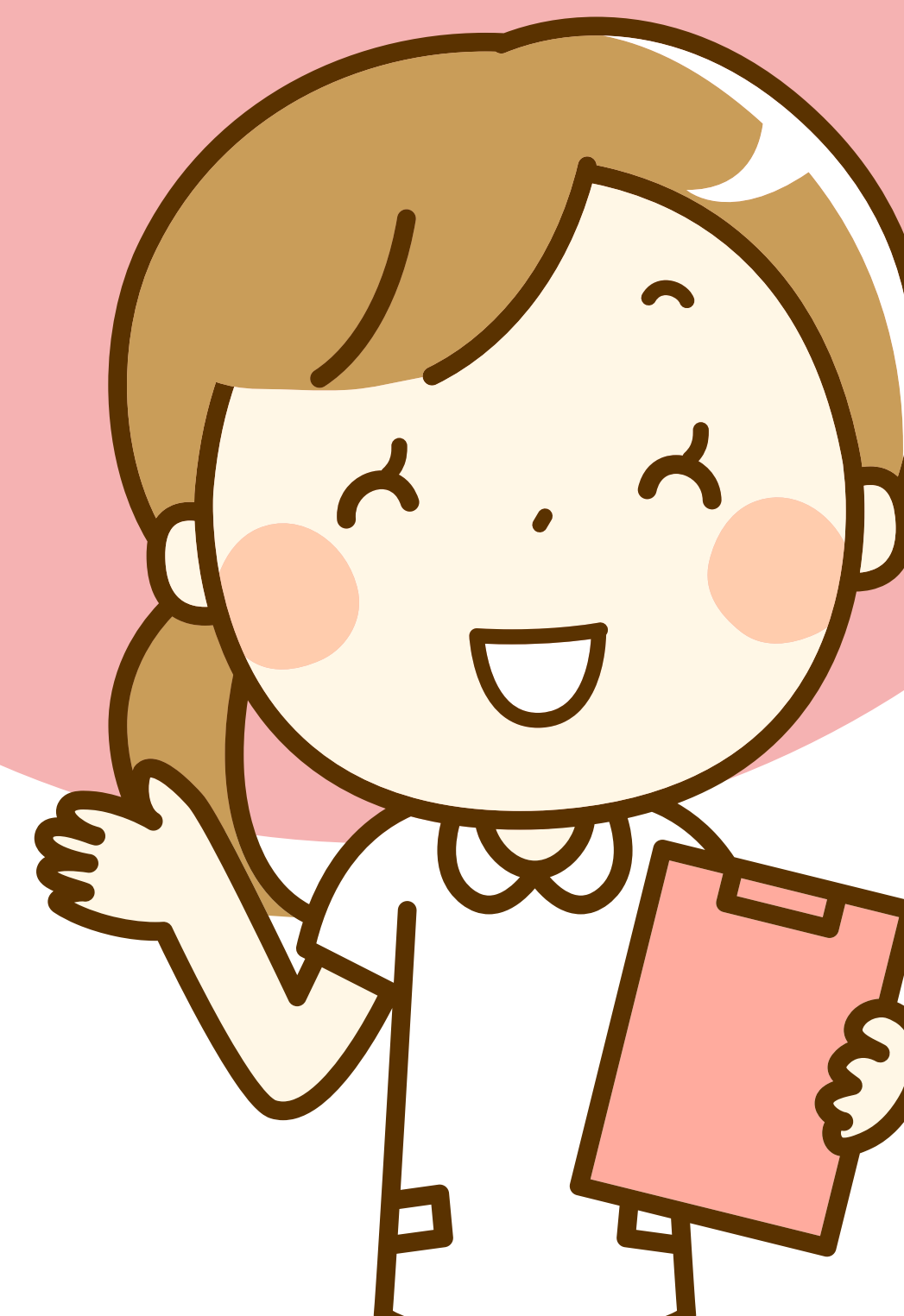
## 助産師

病院、診療所、助産所 など

## 資格と 就職先の例



その他に、国際協力機関、  
研究機関で働いている人も  
います。





# 筑波大学 看護学類 卒業生の動向







筑波大学  
University of Tsukuba

# 看護学類



## 国家資格等 の資格取得 状況



令和1年度

国家資格等	合格率
看護師免許	100%
保健師免許	100%
養護教諭一種免許	5 名



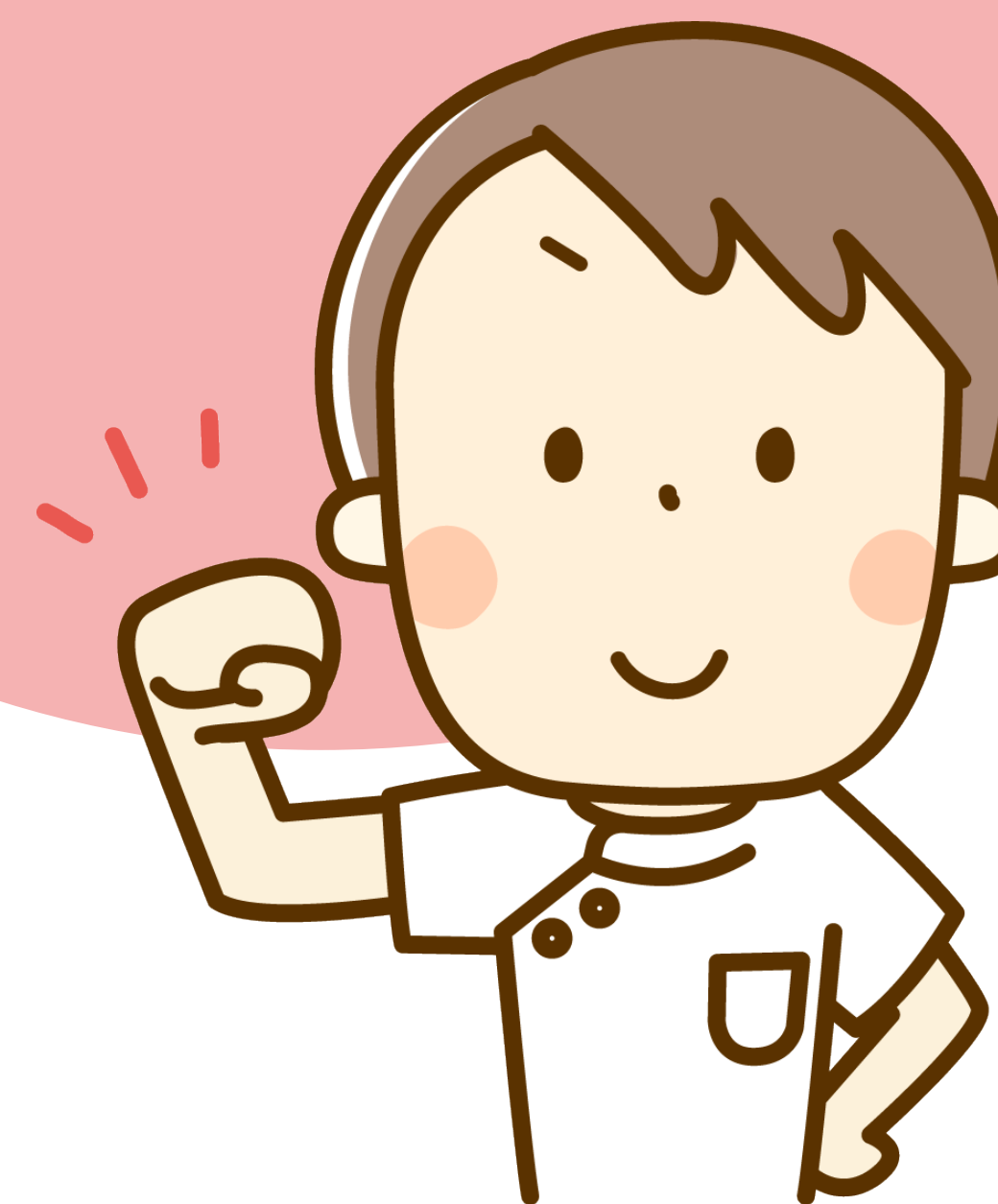
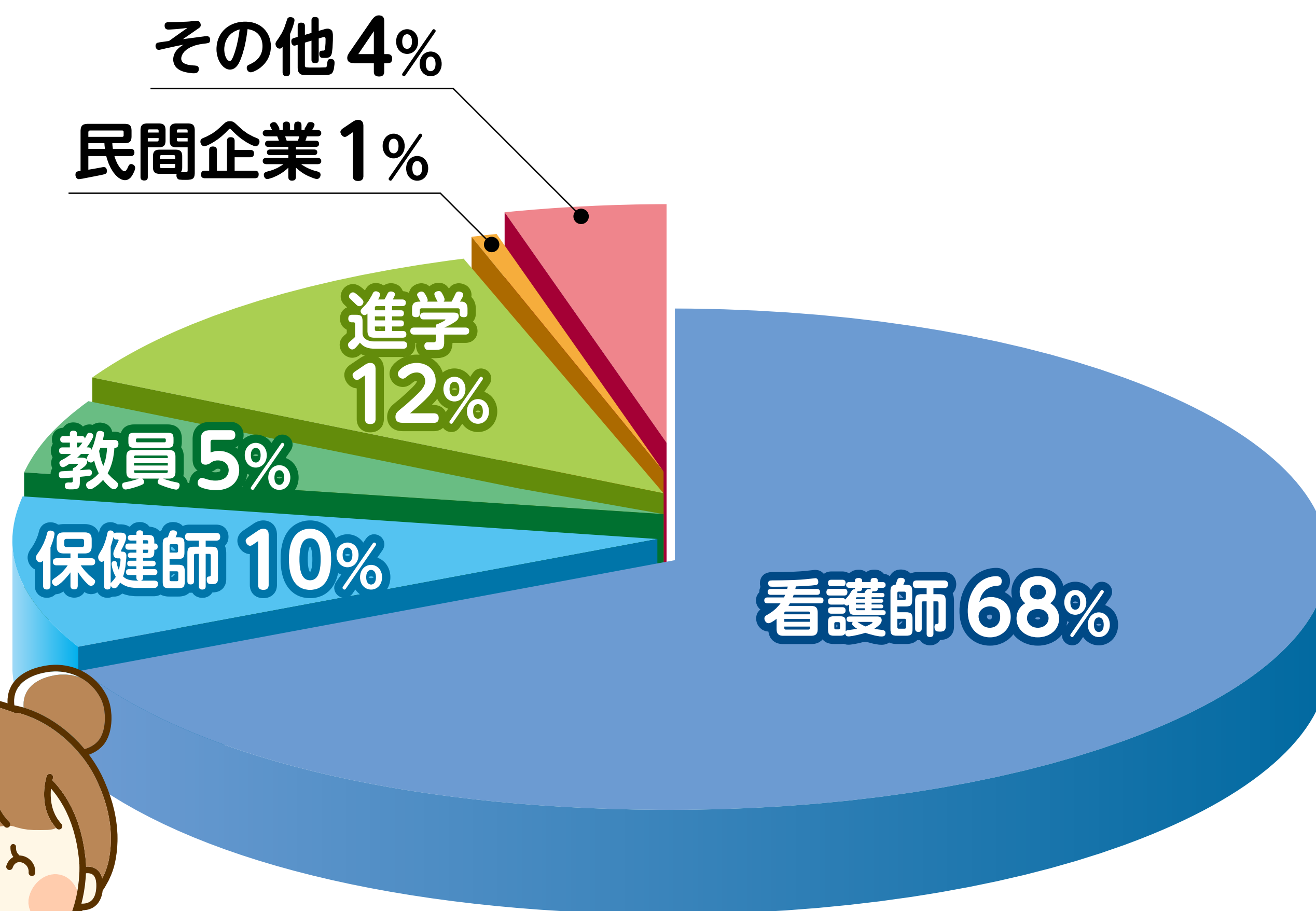


筑波大学  
University of Tsukuba

# 看護学類



## 卒業生の 進路 (令和1年度)







筑波大学  
University of Tsukuba

# 看護学類



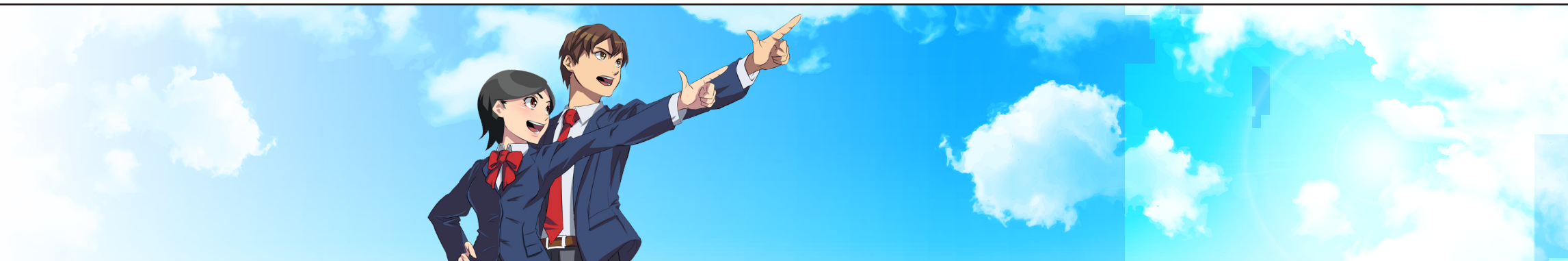
令和1年度  
卒業生が  
勤務する  
病院の例



- 筑波大学附属病院
- 筑波メディカルセンター病院
- 東京大学医学部附属病院
- 東京医科歯科大学医学部附属病院
- 国立国際医療研究センター病院
- 国立成育医療研究センター
- 聖路加国際大学 聖路加国際病院
- 茨城県立こども病院 など

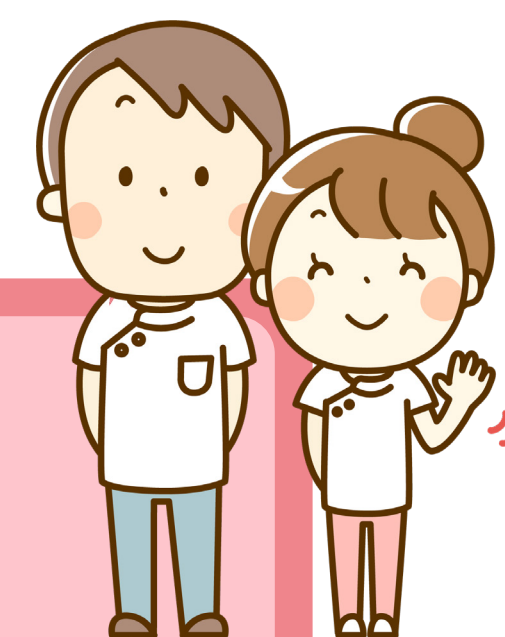
52人中  
22人





## 保健師

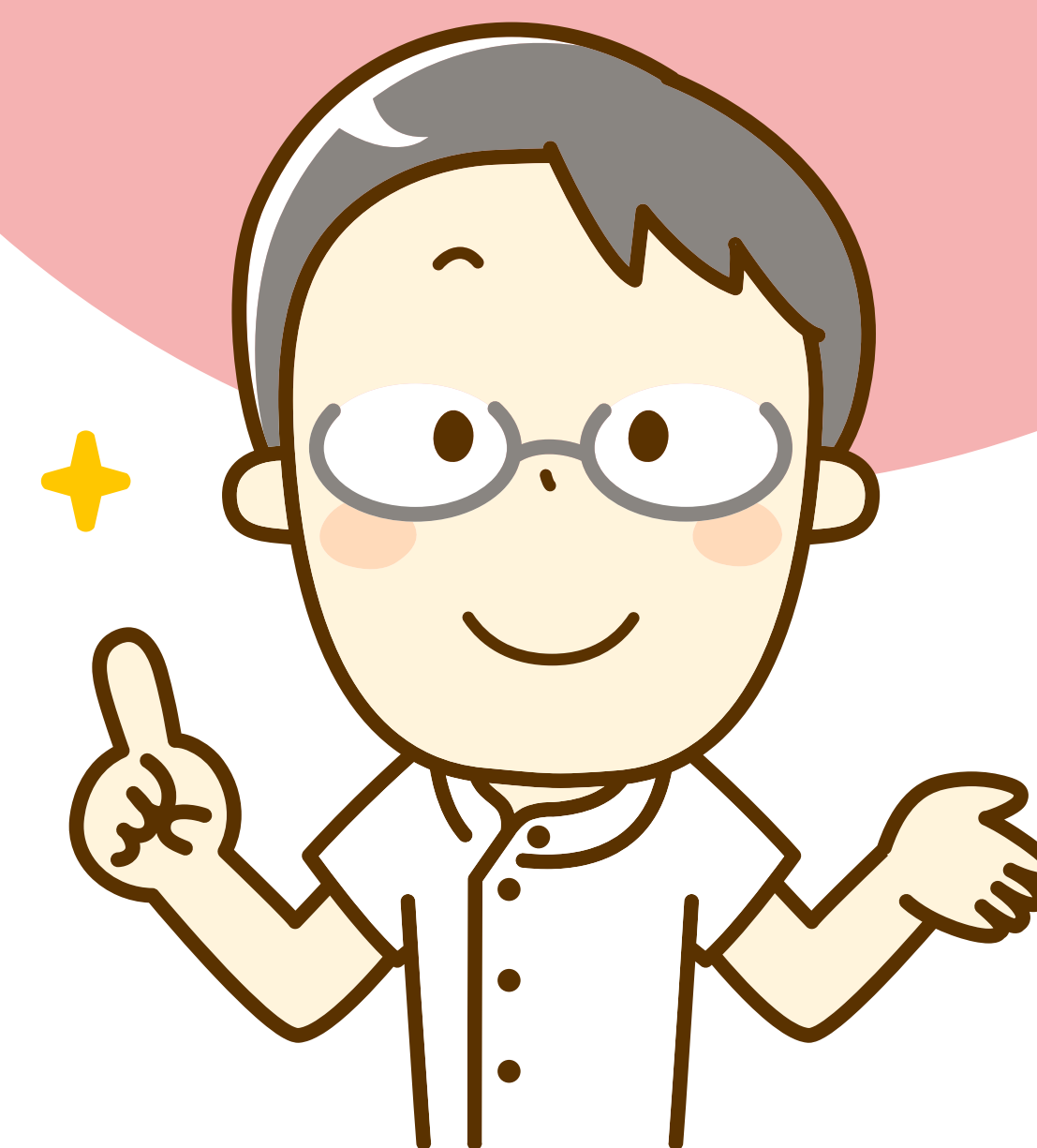
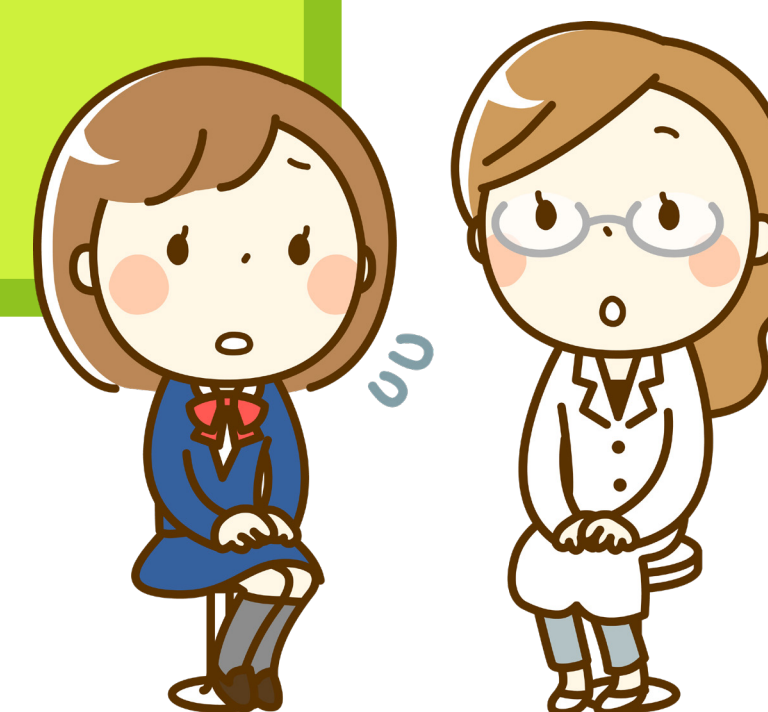
- 茨城県庁
- つくば市役所
- 台東区役所
- 世田谷区保健センター
- キャノン化成株式会社
- など



令和1年度卒業生  
病院以外  
の就職先

## 養護教諭

- 茨城県公立高等学校
- 茨城県公立小学校
- 青森県公立小学校
- 愛媛県公立小学校







筑波大学看護学類は、  
みなさんの夢の実現を応援します！

