

# 卒業生アンケート調査結果報告書 (2020年度)

この度、直近で卒業後3年が経過した本学卒業生に対しての実態調査を行いました。アンケートでは就業状況および在学中の学生生活の評価について調査し、328名の卒業生より回答を得て、調査結果がまとまりましたのでご報告いたします。

## 結果概要

**卒業後転職・退職率 21.8%**

(参考：厚生労働省 新規学卒者の離職状況調査結果 2017卒の3年目までの離職率 32.8%)

**現在の勤務先の総合満足度 (とても満足、やや満足) 78.1%**

## 1. 調査概要

調査目的： 本学キャリア支援の大きな目的である「学生自らが満足できる進路決定」の実現に寄与するため、直近で卒業後3年が経過した本学卒業生に対しアンケート調査を実施する。自らが選択した進路の満足度、就業の実態等を調査し、今後の学生指導やステークホルダーへの発信に活かす。

調査対象： 2017年3月に卒業した学部・短期大学部 2,458名 (直近で卒業後3年が経過した卒業生)

実施時期： 2020年12月4日(金)～2021年1月31日(日)

依頼方法： 在学時登録のメールアドレスへのメール送信にて案内

《有効メール配信件数 1,724件》

回答方法： WEBによる回答

有効回答数： 328件 (メール経由 328件 回答率 19.0%)

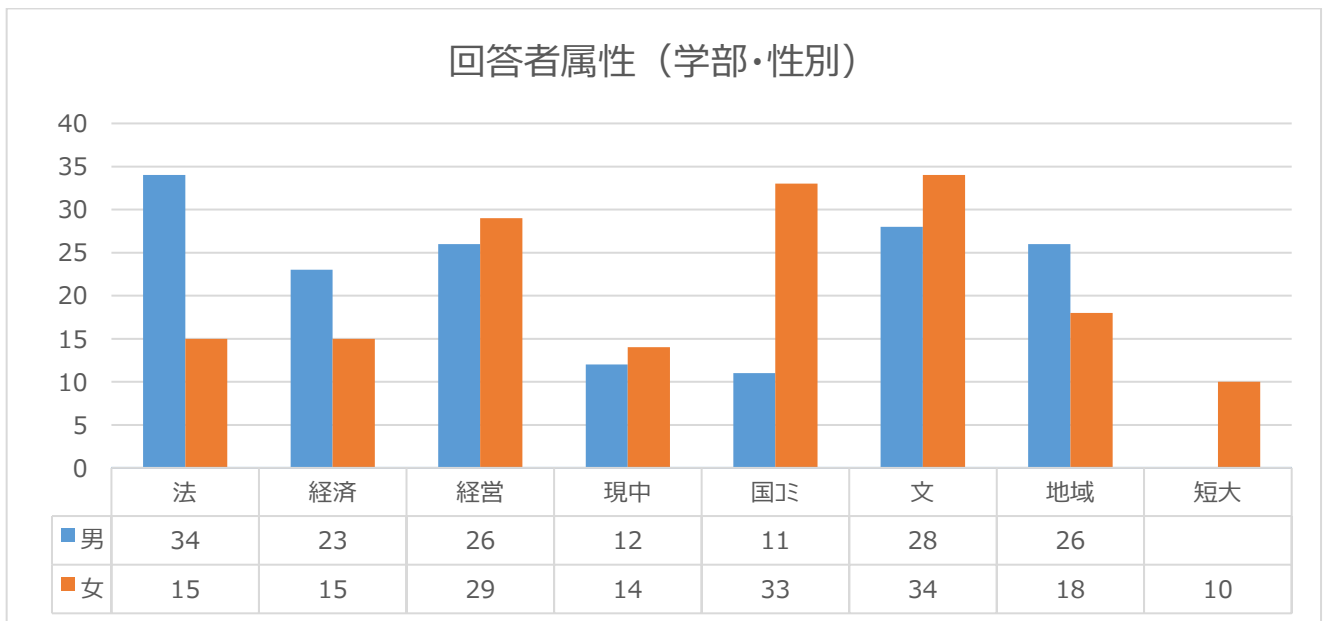
《調査結果の集計について》

※%を表示する際に小数点第2位で四捨五入しているため、%の合計が100%と一致しない場合があります。

※一部回答において、不足項目を本学所有の卒業時データから推測し補完したものがああります。

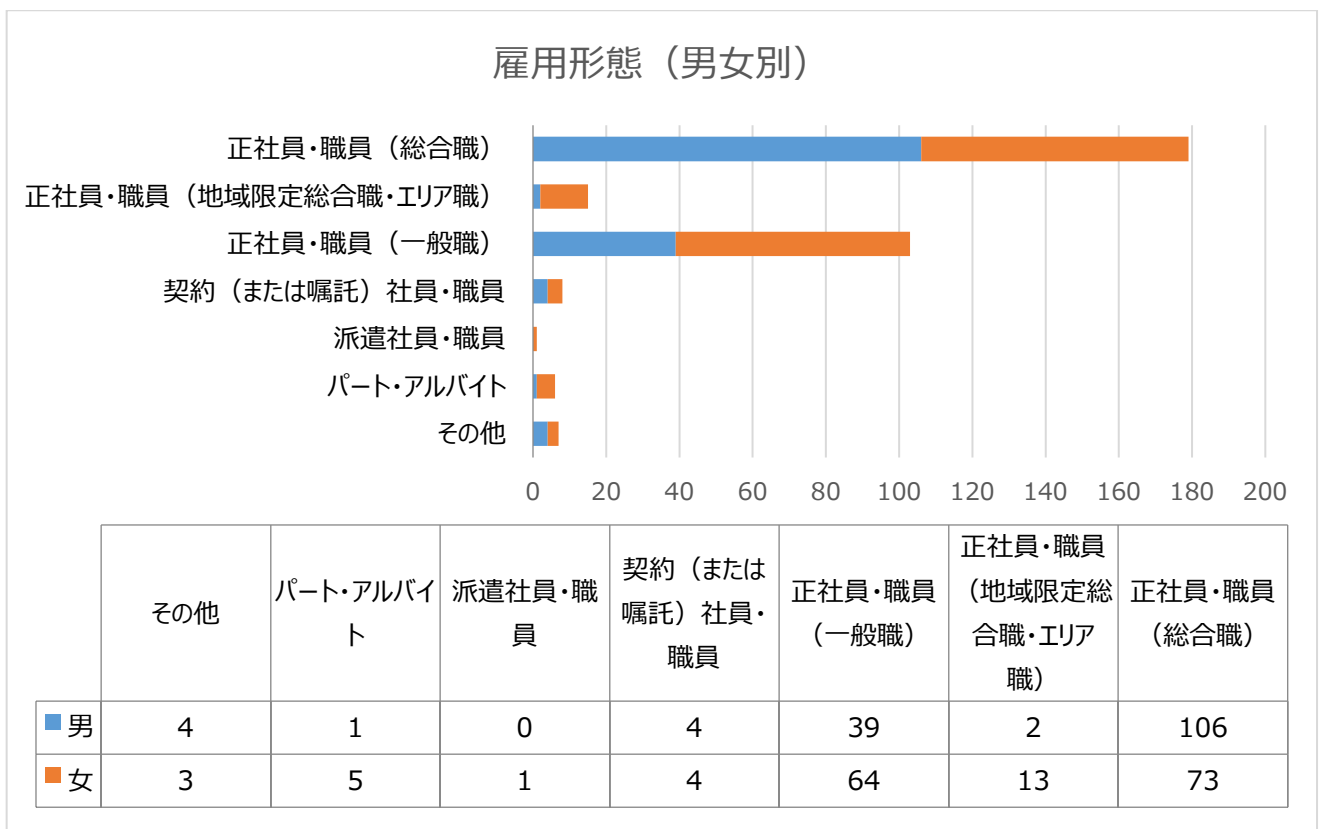
## ■回答者の学部・性別情報

【総回答数】 328 件（男性 160 名、女性 168 名）



## 2.現在の仕事の就業状況について

### ■雇用形態



## ■ 職種

【職種】

|    | 事務 | 営業 | 営業事務 | サービス | 経理・財務 | 販売 | 教員 | 人事 |
|----|----|----|------|------|-------|----|----|----|
| 男  | 29 | 55 | 0    | 5    | 2     | 3  | 11 | 7  |
| 女  | 48 | 29 | 20   | 10   | 9     | 9  | 7  | 5  |
| 総計 | 77 | 84 | 20   | 15   | 11    | 12 | 18 | 12 |

|    | 製造・生産技術 | 生産管理・品質管理 | 経営企画 | 企画・プランニング | SE | 福祉・介護 | クリエイティブ・デザイン関連 | その他 |
|----|---------|-----------|------|-----------|----|-------|----------------|-----|
| 男  | 7       | 4         | 2    | 2         | 2  | 2     | 3              | 23  |
| 女  | 3       | 1         | 1    | 5         | 4  | 3     | 1              | 10  |
| 総計 | 10      | 5         | 3    | 7         | 6  | 5     | 4              | 33  |

## ■ 転職・退職の有無

○ 転職・退職の経験がある卒業生は 72 名 ⇒ 転職・退職率 16.7%

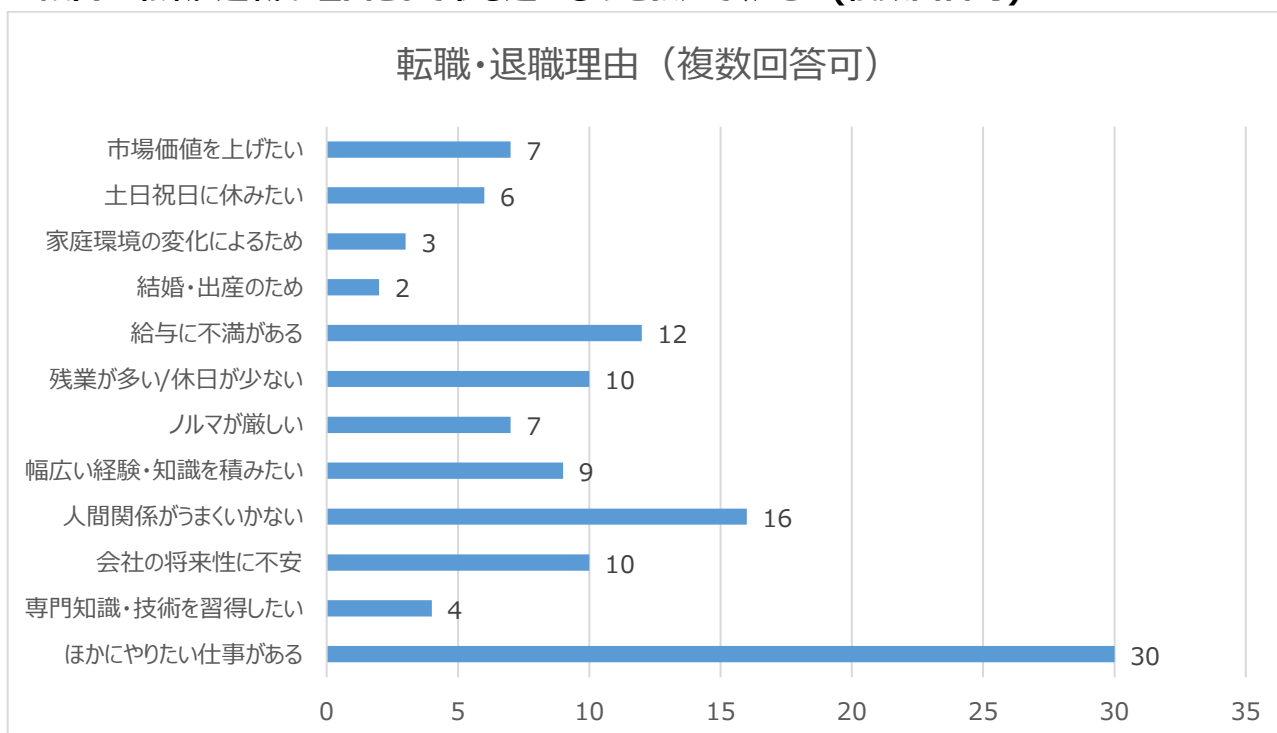
○ 転職回数は 1 回 : 54 名、2 回 : 15 名、3 回以上 : 2 名、その他 : 1 名

○ 初回転職・退職時期は、1 年未満 : 25 名、1 年以上～2 年未満 : 20 名、2 年以上～ : 15 名

※未回答者はカウントせず。

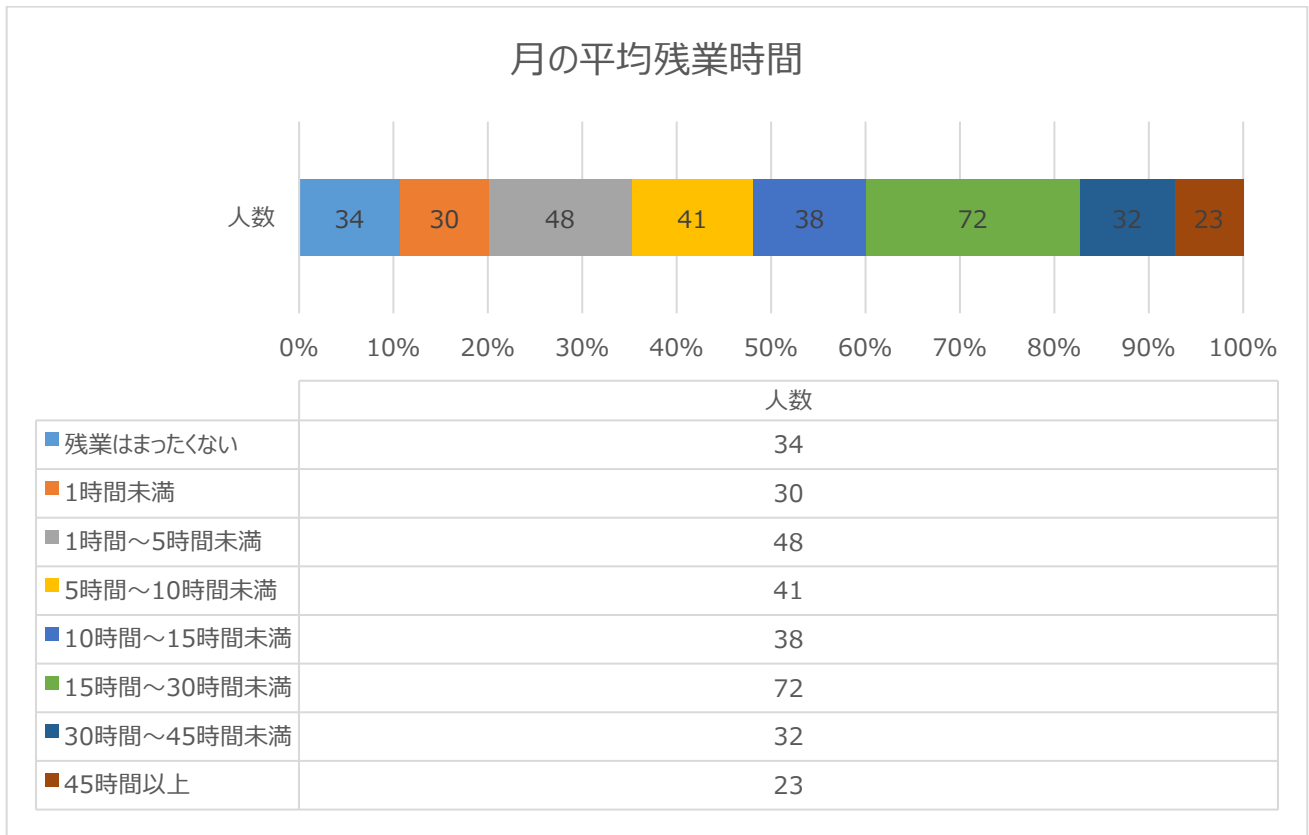
## ■ 転職・退職の理由

設問 : 転職・退職の理由として最も近いものを教えてください(複数回答可)



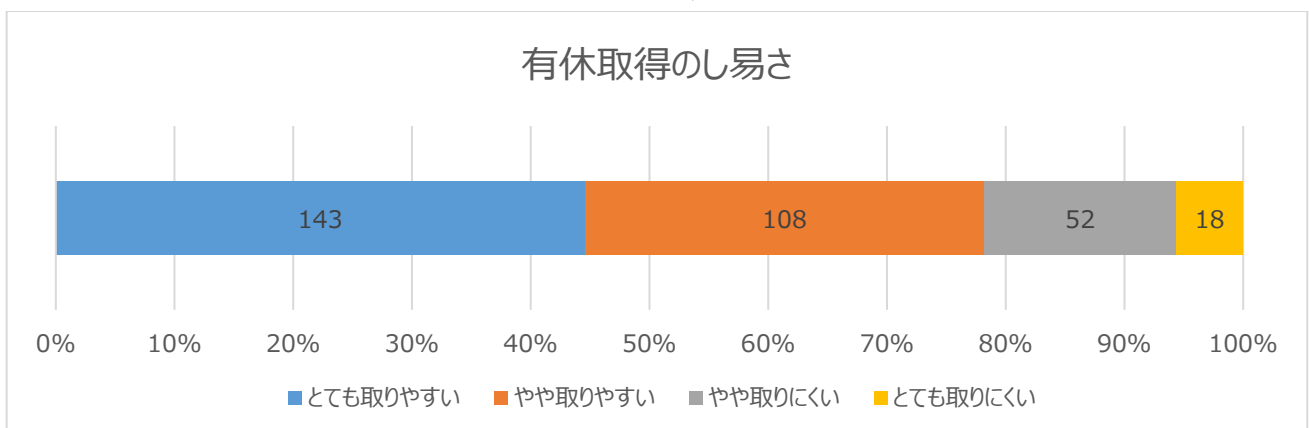
## ■月の平均残業時間

設問：平均的な月の残業時間を教えてください



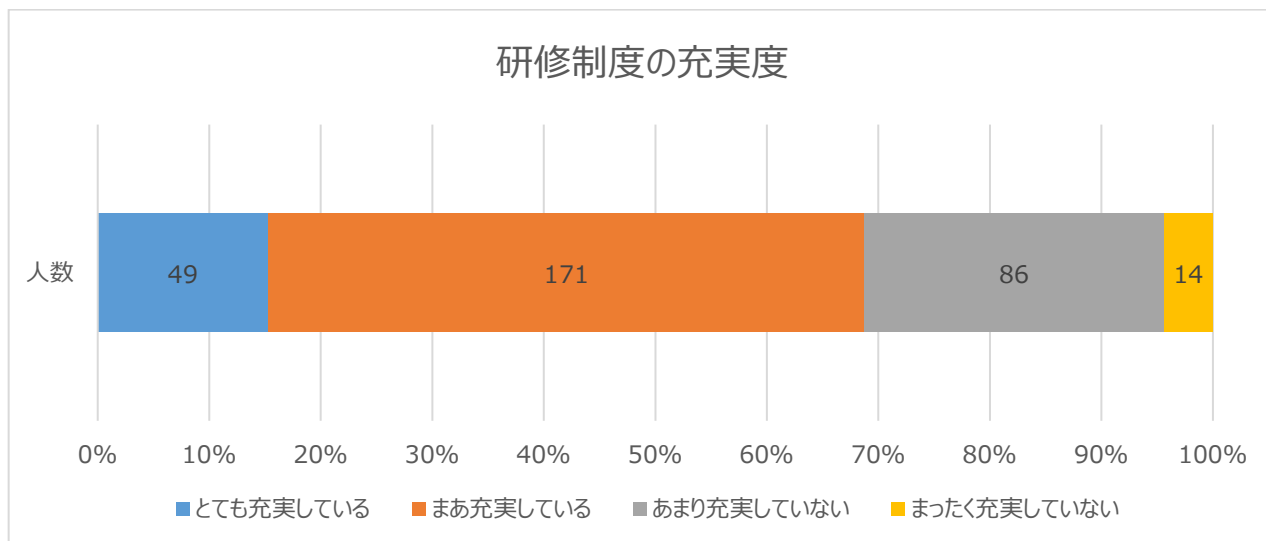
## ■有給休暇の取得のし易さ

設問：有給休暇の取得のしやすさについて教えてください



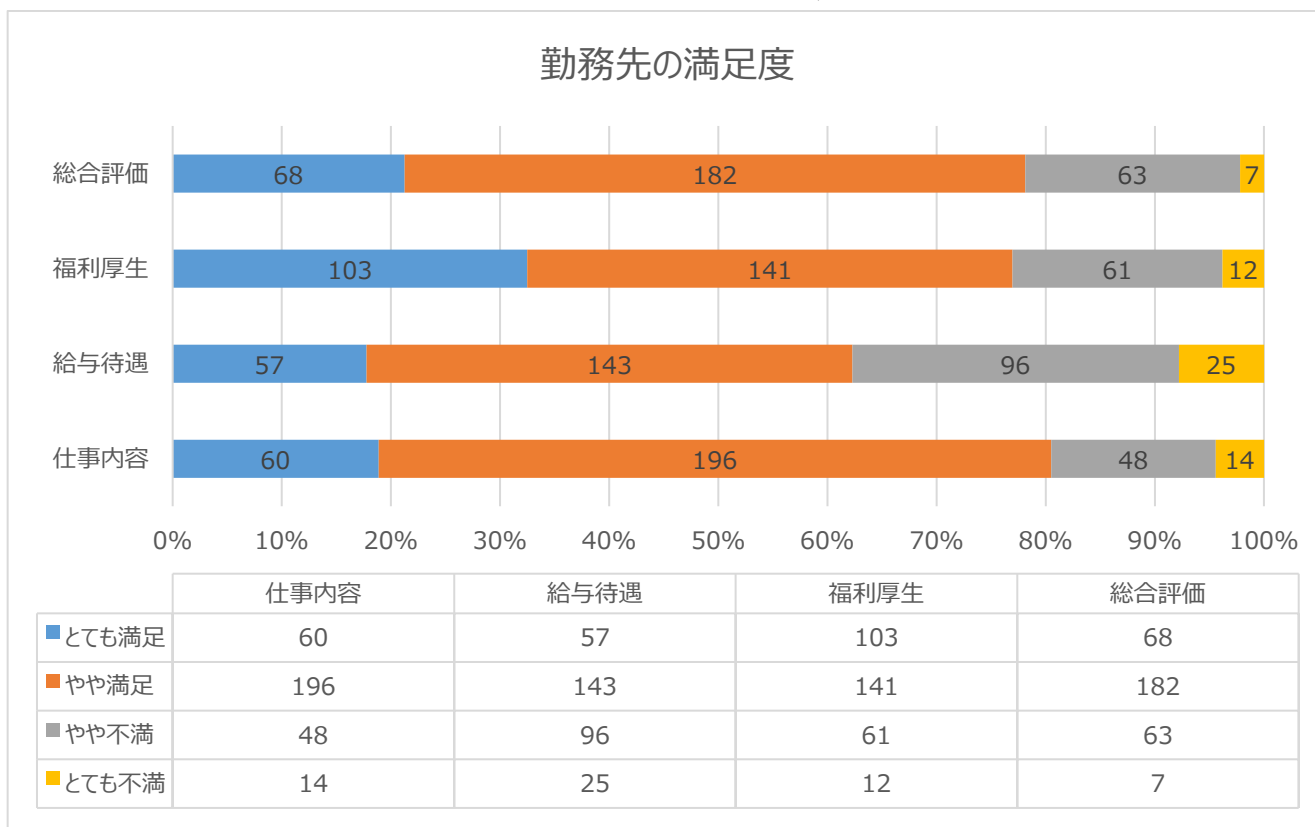
## ■ 研修制度の充実度

設問：研修制度の充実度を教えてください



## ■ 勤務先の満足度

設問：それぞれの項目について満足度を4段階で評価してください

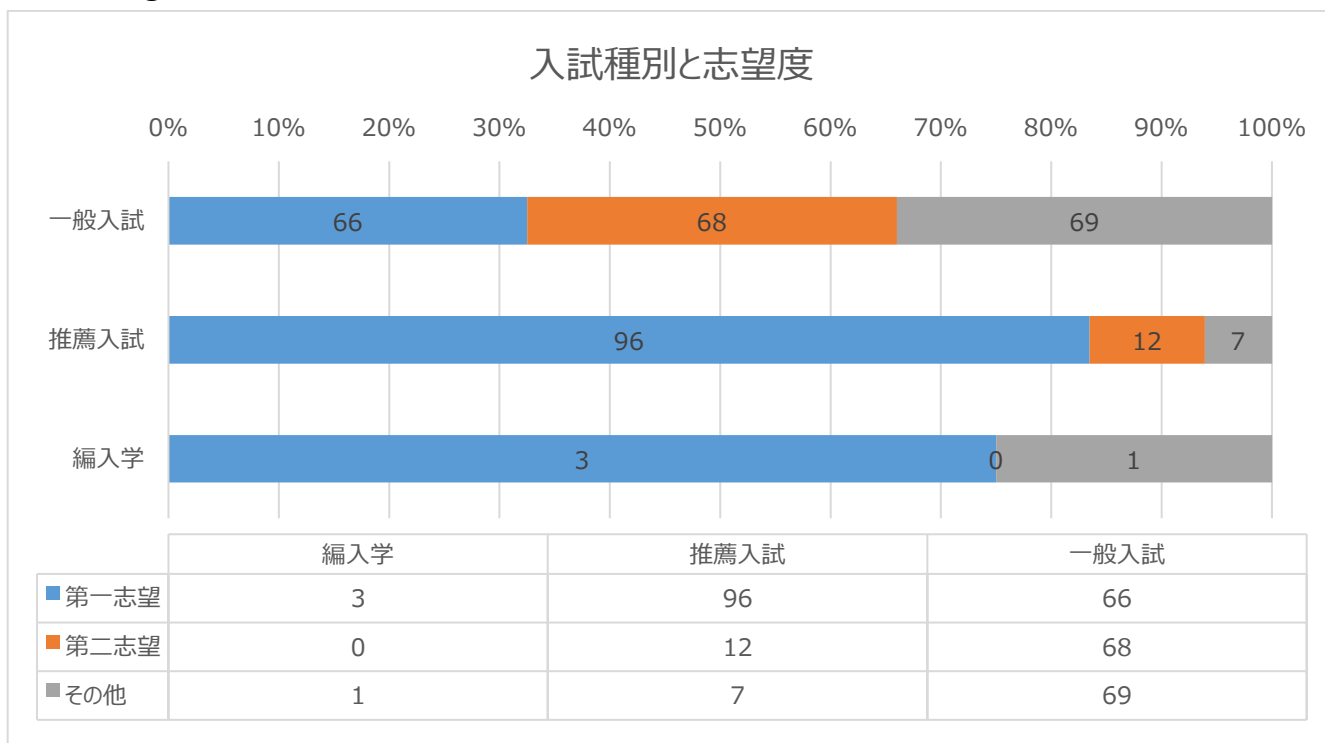


### 3. 教学関係調査項目：在学中の学生生活の評価

#### ■ 入試種別と志望度

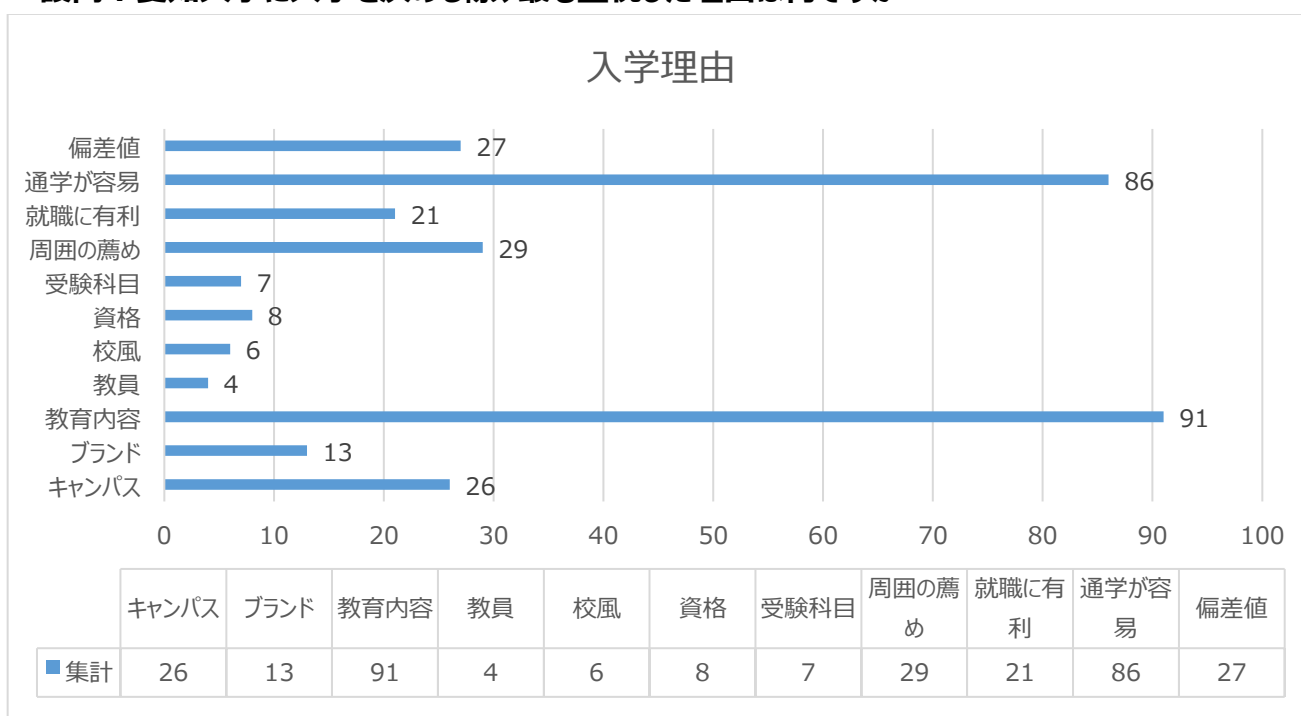
設問：①あなたが入学した試験の形態についてお伺いします。

②あなたの愛知大学の志望順位は何番目でしたか。



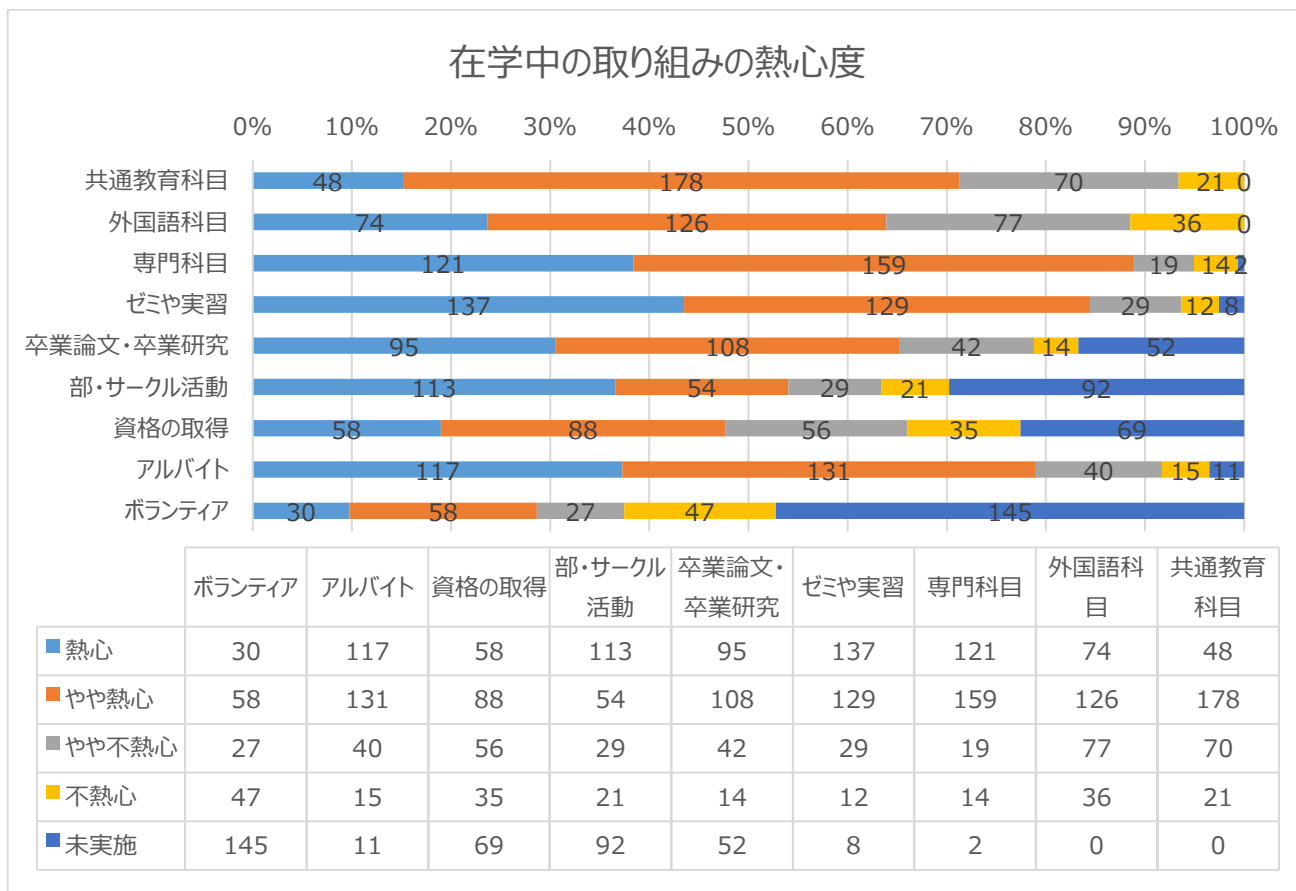
#### ■ 入学理由

設問：愛知大学に入学を決める際、最も重視した理由は何ですか



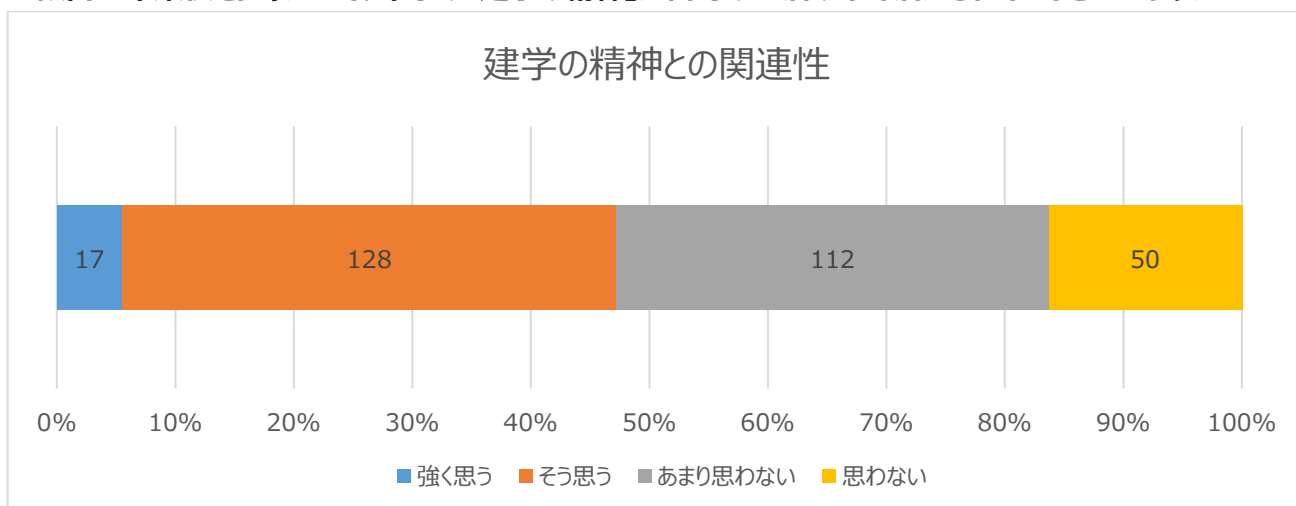
## ■ 在学中の取り組みの熱心度

設問：大学の授業科目や課外活動にどの程度熱心に取り組みましたか



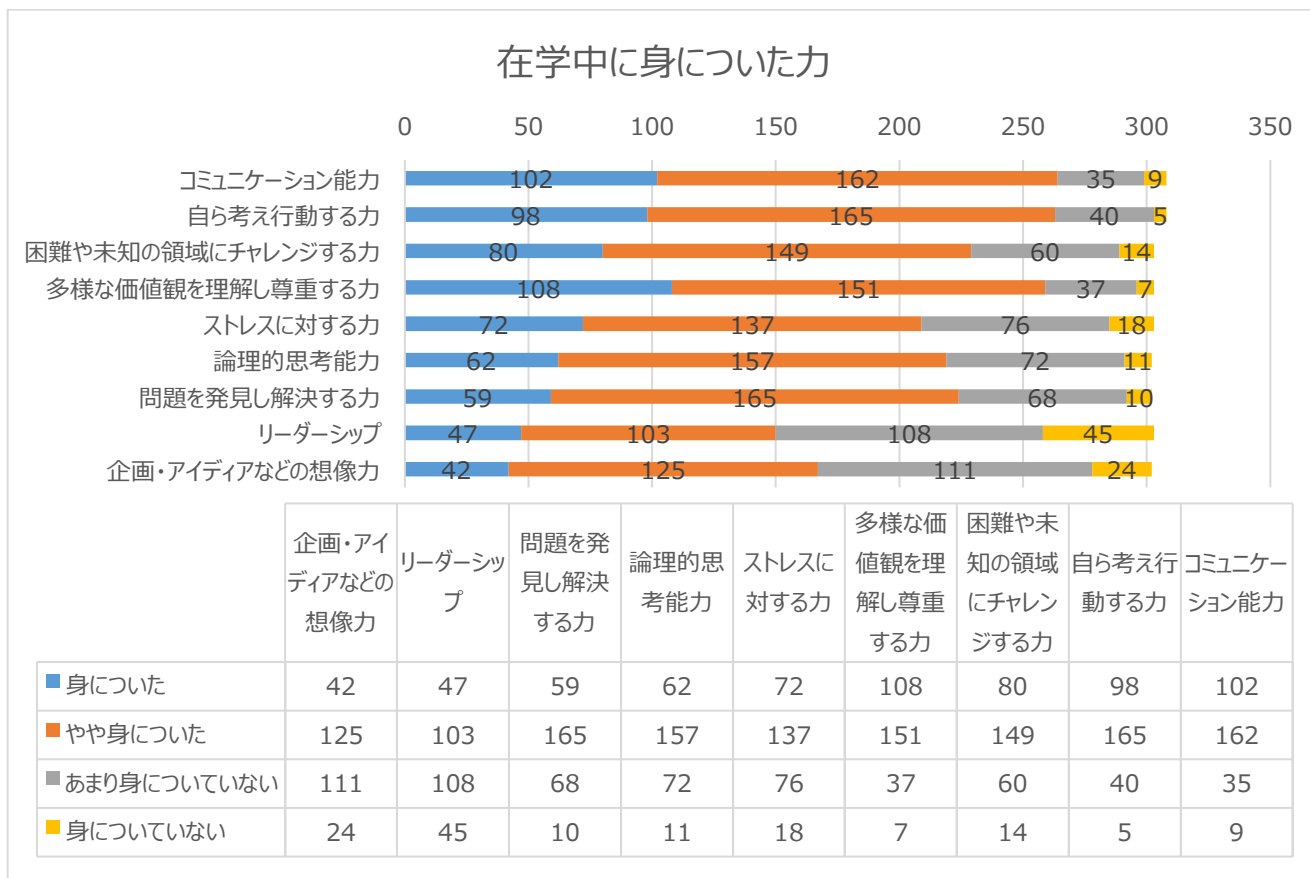
## ■ 建学の精神との関連性

設問：卒業後を振り返って、本学の「建学の精神」が自身の生活の中で活かされていると思いますか



## ■ 在学中に身についた力

設問：在学中に以下の力はどの程度身につきましたか



## ■ 在学中に習得しておくべきだった能力

設問：在学中にもっと習得しておくべきであったと思う能力や知識等について、あてはまるものを選んでください（複数選択可）

