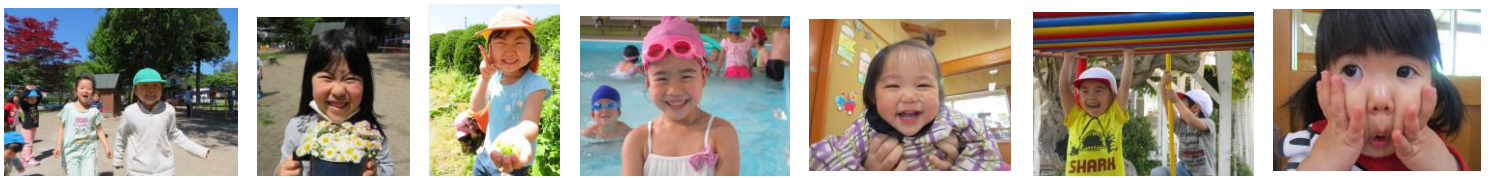


幼保連携型認定こども園

くじょうちえんミニガイド



コロナ禍だけど・・・
くじょうちえんは
子どもたちの
笑顔でいっぱい！

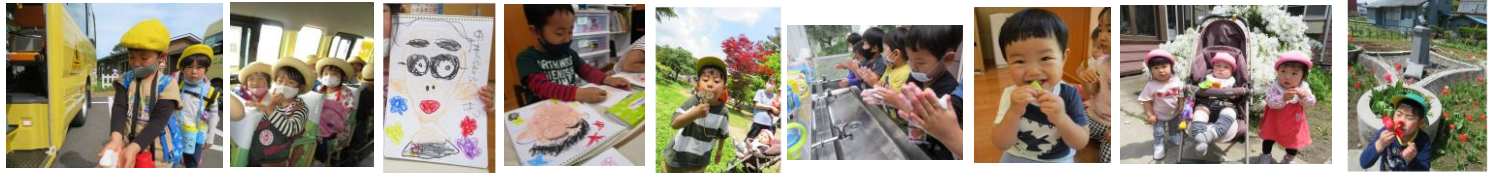


感染症予防を頑張っています！これからも基本的なことを確実に！

久慈幼稚園は、健康教育「いのちの教育」に力を入れています。

《「いのちの教育」のねらい》

- ・幼児期から初歩的な「いのちの教育」を学ぶことで自分の身体（命）を大切に、自分の身体を自分で守ることができる。 ・他の人の命も大切にできる思いやりの気持ちを育む。



教育・保育目標

★豊かな自然環境の中で、感性や創造性を養う

市内で一番広い園庭です！四季折々の自然を五感で感じ、感性や知的好奇心を育みます。豊かな自然との触れ合いを通して、自由な発想力やチャレンジする心を鍛えます。園バスに乗り市立図書館「YOMUNOSU」訪問や園内図書を実施。絵本の力で豊かな空想力や想像する力を養い、さらに言葉の力を育みます。

★正しい心を育み、健康な身体をつくる

日常生活の中で他者への思いやり、善悪の判断・集団生活のルールなどを育み、静かに手を合わせる時間を大切に、感謝の心を養います。安田式遊具での遊びは、子ども達の意欲・集中力・脳神経細胞の発達を促進。体幹運動や戸外遊びに積極的に取り組み、健康な身体をつくります。

成長に合わせた給食・離乳食提供！ 行事や季節に合わせた手作り給食とおやつが人気！

英語・音楽課外など、園でそのまま習い事もでき、多様な学びの機会を提供！



★親子教室・なかよしデー・ハッピーイングリッシュ開催！

未就園親子・在園児保護者の皆さんの参加費は無料！詳しくはホームページをご覧ください。

一時預かり保育・子育て相談・地域園庭開放も行っています。是非、ご利用ください！

久慈幼稚園 ☎ 0194 (53) 1295 FAX 0194 (76) 2296 詳細は、ホームページをご覧ください！