

小論文（1）

【注意】

- ・指示があるまでは開けてはいけません。
- ・問題冊子はこの表紙を含めて7枚です。
- ・解答は解答用紙の指示された欄に横書きで記入しなさい。
- ・解答用紙は4枚です。配布されたすべての解答用紙に受験番号と氏名を記入しなさい。
- ・解答用紙の得点欄には何も書いてはいけません。
- ・試験時間は1時間30分です。

問題

次の文章を読み、問いに答えなさい。

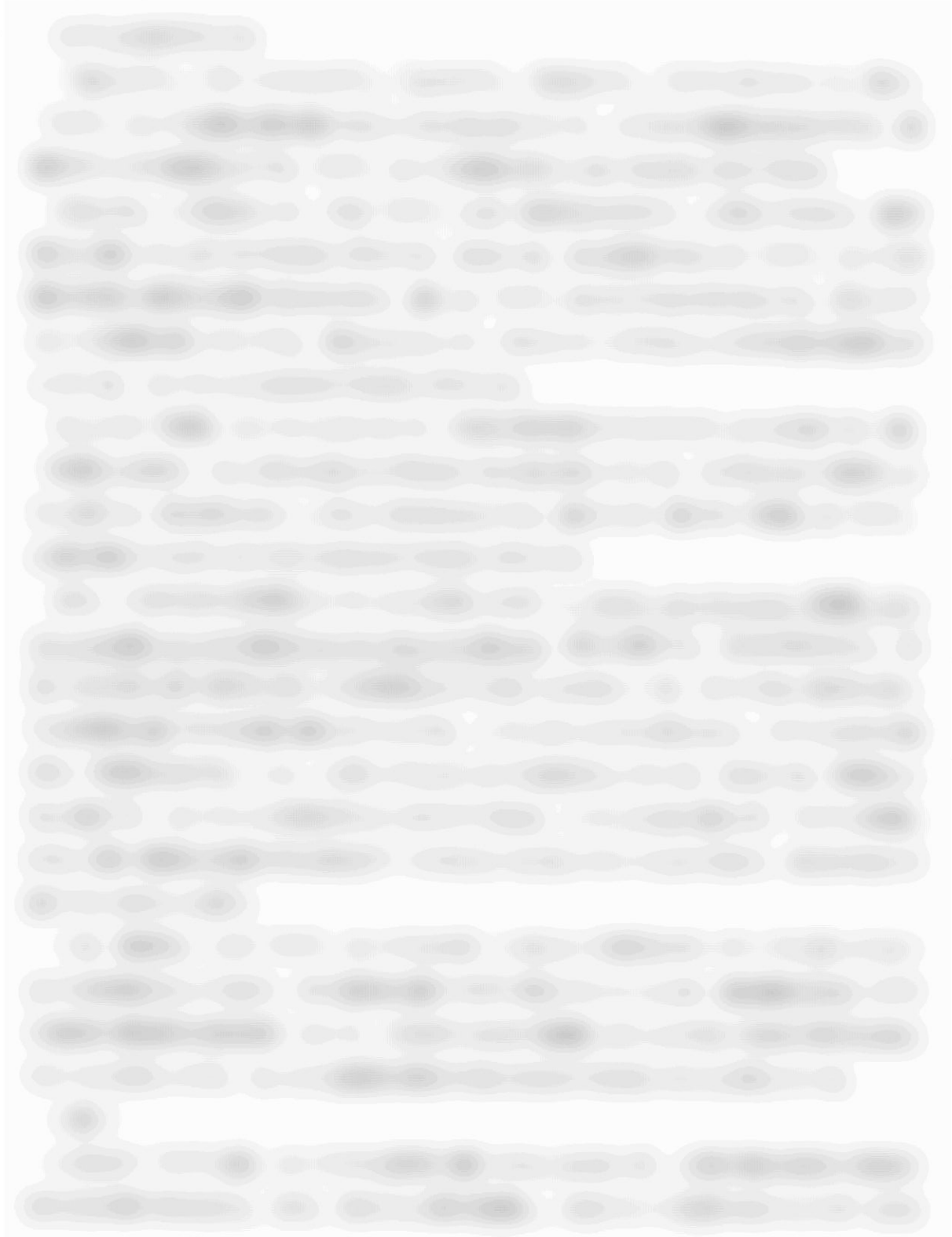
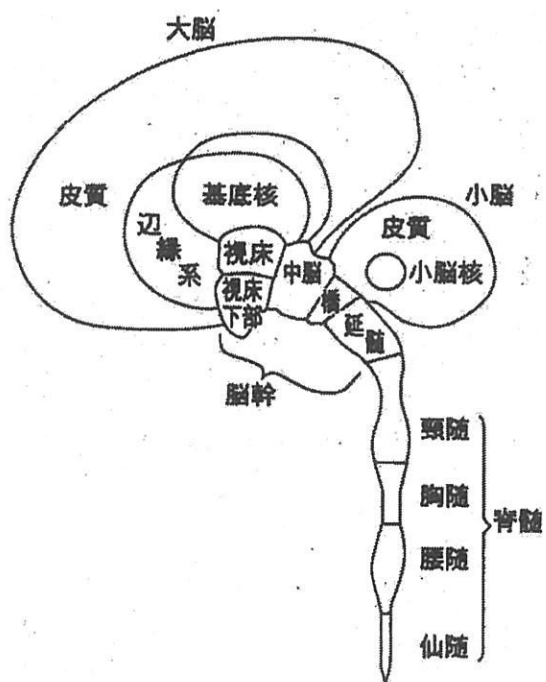
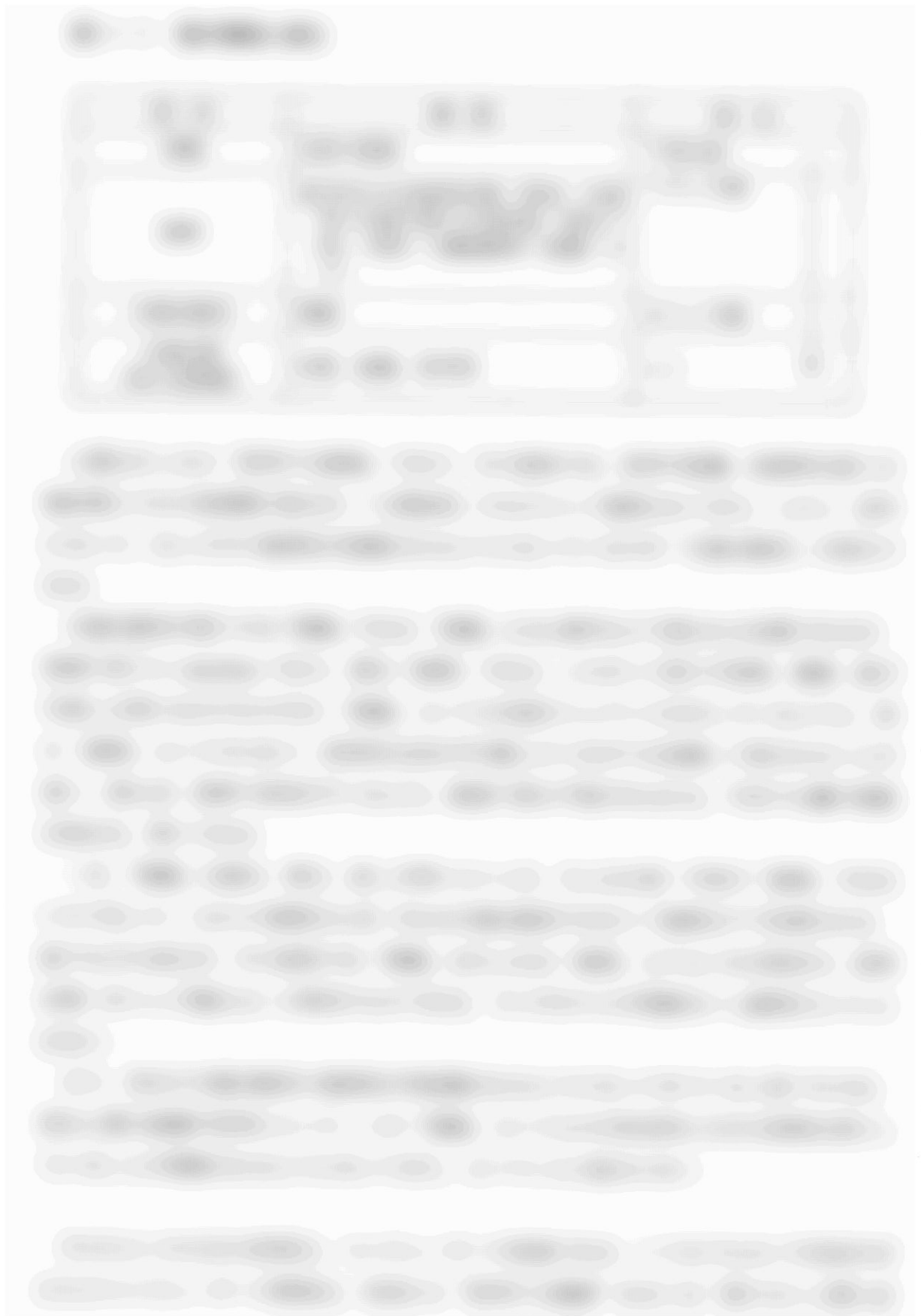


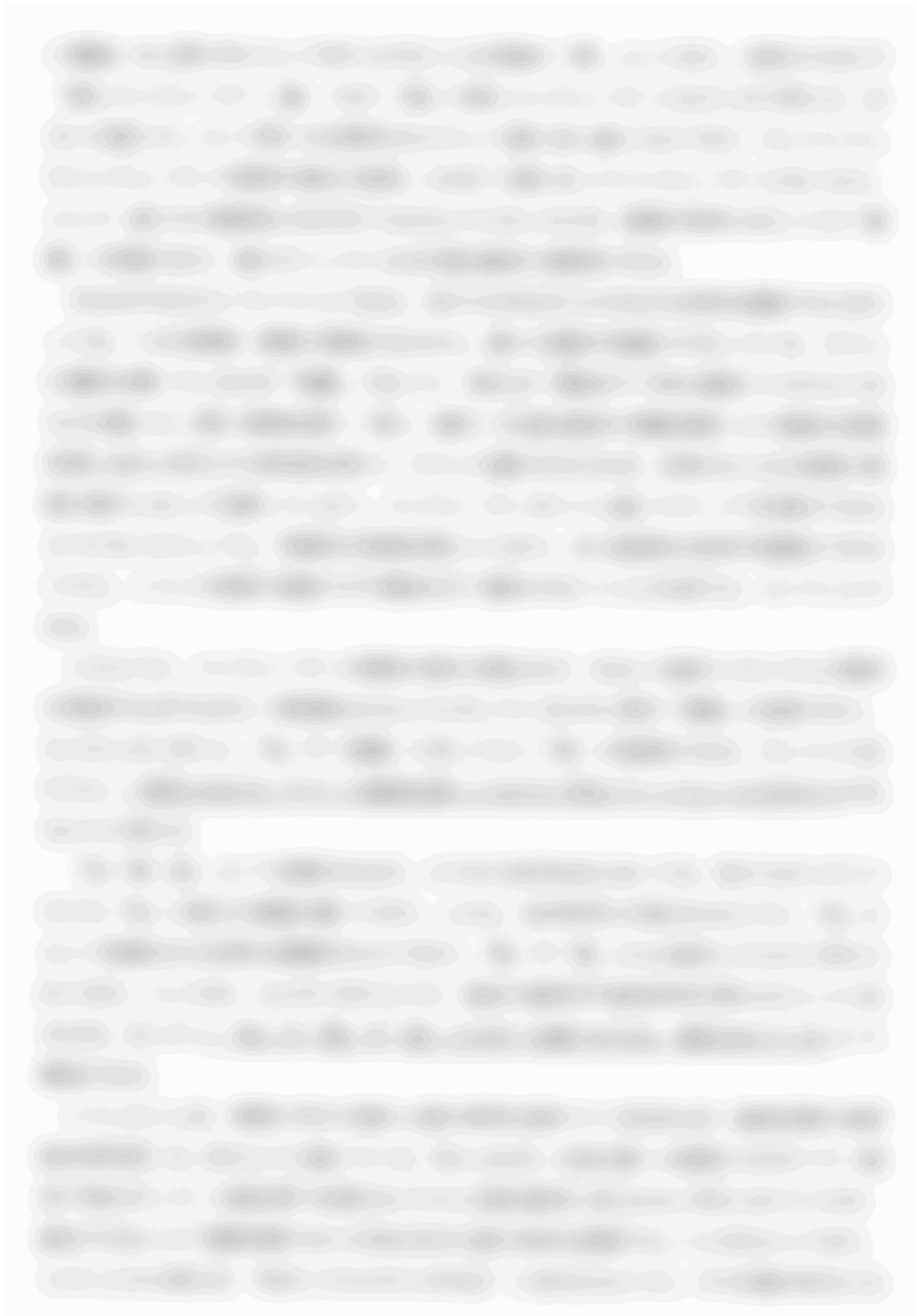


図 1 - 1 脳と脊髄の模式図



(出所) 伊藤正男『脳と心を考える』紀伊國屋書店、1993年







出典：広井良典（1997）：『ケアを問い直すー＜深層の時間＞と高齢化社会』，筑摩書房．一部改変

問 1

1) 「ケア」と「時間」ということは深いところで結びついている，とはどういうことか説明しなさい。

問 2

下線部 2) について説明しなさい。

問 3

3) 「知」が「情」や「意」に大きく水路づけられ，規定されている，とはどういうことか説明しなさい。

問 4

本文を読んであなたのケア提供者としての考えを述べなさい。

小論文（2）

【注意】

- ・指示があるまでは開けてはいけません。
- ・問題冊子はこの表紙を含めて3枚です。
- ・解答は解答用紙の指示された欄に横書きで記入しなさい。
- ・解答用紙は3枚です。配布されたすべての解答用紙に受験番号と氏名を記入しなさい。
- ・解答用紙の得点欄には何も書いてはいけません。
- ・試験時間は1時間30分です。

以下の英文を読み、各問いに答えなさい。





(Slate magazine, June 20, 2016 の記事を一部改変)

corrosive : むしばむ
prone : 傾向がある
boon : 恩恵

people-pleaser : 八方美人
ruminate : 思い巡らす

問 1. 下線①の理由を本文に即して答えなさい。

問 2. APBS とは何か。PTSD とはどのような違いがあるのかをふまえて、説明しなさい。

問 3. APBS の症状を有する人を作らないために、あなたはどのようなことが必要であると思いますか。あなたの考えを書きなさい。